



南相馬市

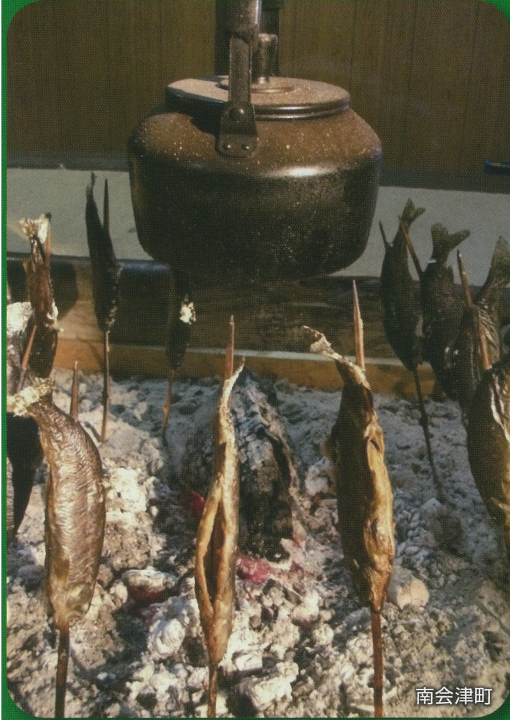
定住二地域居住・
田舎暮らしを
応援しています。

ふくしま型
住宅づくりを
すすめています。

「ふくしまの家」で 暮らしてみませんか!?

ふくしまの家地域活性化支援事業活用建築物

白河市



南会津町

福島県では、「ふくしま産の木をふんだんに使った展示住宅」と
「田舎暮らしなどの体験施設」を整備する団体を公募して
9つの団体を採択しました。

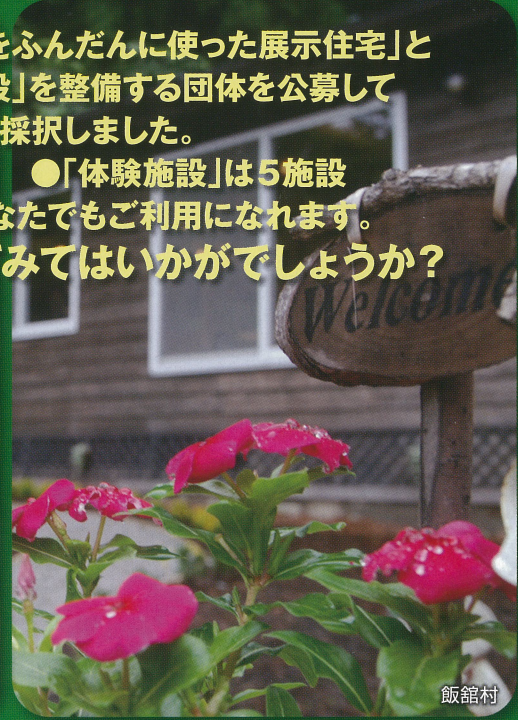
●「展示住宅」は4施設 ●「体験施設」は5施設

平成21年度に完成し、どなたでもご利用になれます。

ぜひ、「ふくしま」を感じてみてはいかがでしょうか?



会津若松市



飯舘村



福島市



喜多方市



北塩原村



喜多方市



南会津町



会津若松市



北塩原村



福島市



会津若松市



二本松市



伊達市

体験施設

5
里山がっこうの家
 NPO法人 りょうぜん里山がっこう
 伊達市

6
螢の宿 こぶし荘
 関山村づくり実行委員会
 会津美里町

7
奥会津 てわっさの里のんびり館
 合同会社 たすき
 三島町

8
碧山荘
 NPO法人 奥会津
 金山あそびのがっこう
 金山町

9
星の森
 貝泊コイコイ倶楽部
 いわき市



喜多方市



南相馬市



会津坂下町



三島町



南会津町



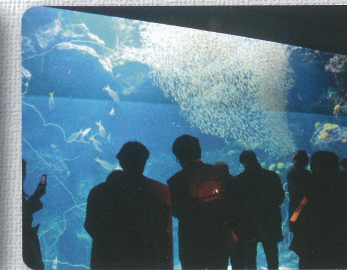
会津坂下町



喜多方市



猪苗代町



いわき市



天栄村



展示住宅

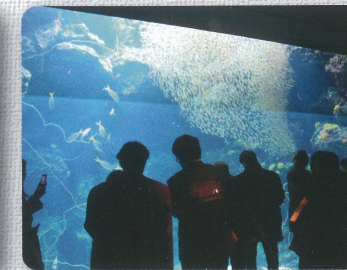
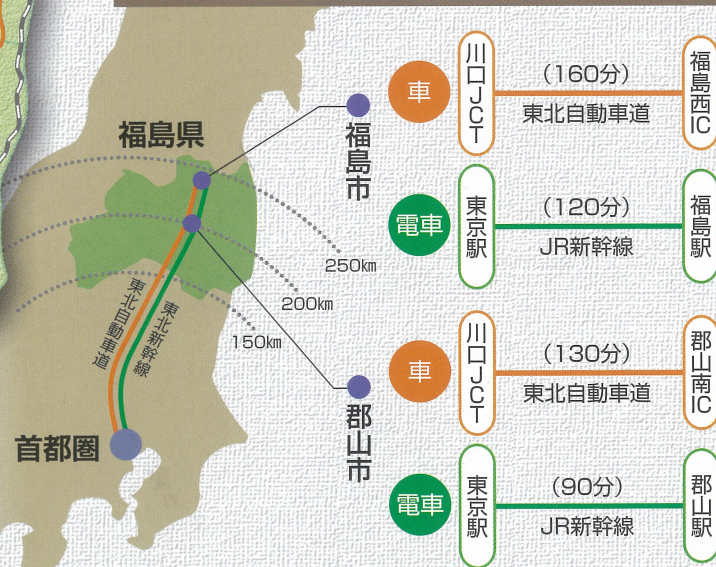
1
ふくしまの家「きなり」
 ふくしま家づくりネットワーク
 福島市

2
木楽塾
 会津産木材供給連絡会
 湯川村

3
ふくむくの家
 福島県木造技術開発協同組合
 郡山市

4
ふくしまの家KUMIKO 展示場
 合同会社 地球と家族を考える会
 須賀川市

福島県的主要施設等までのアクセス



展

示

住

宅

森を木づかう 住まいづくり

ふくしま育ちの木材をふんだんに使った
心安まるふくしまらしい住まいづくりを
すすめています。どうぞご覧ください。

① ふくしまの家「きなり」

施設の所在地 福島県福島市吉倉字吉田91-1

施設の連絡先 ふくしま家づくりネットワーク事務局 (有)菊地設計内
TEL 024-553-3065 FAX 024-553-9609
E-mail:info@f-iezukuri.net

HPアドレス <http://f-iezukuri.net>

施設の概要

●施設、地域の特長

「きなり」のネーミングは、木材のよさを実感できる<木也の家>と、本物の素材のよさを味わえる<生成りの家>を意味します。地元福島で育った主に杉の無垢材で造り上げた家で、木材をはじめ、漆喰・わら床量等の天然素材の生成りなコントラストをお楽しみいただけます。ご来場いただければ、その木組み・空間構成は一目瞭然、隠すことなく現してありますので、地元の優秀な職人の技とともに、無垢材・天然素材でできた空間の気持ちよさを体感していただけます。

●営業日・時間
土曜日・日曜日
10:00~16:00
上記以外も随時開館しております。
お気軽に事務局までお申込ください。

●イベント案内
森林、原木、製材所見学会
住宅見学会
住宅相談会
薪割り体験
定期コンサート



② 木楽塾

施設の所在地 福島県河沼郡湯川村大字笈川字館116

施設の連絡先 会津産木材供給連絡会
福島県会津若松市居合町11番50号 (有)吉田建築計画事務所
TEL 0242-25-2190 FAX 0242-25-2109

HPアドレス <http://www.aizu100sugi.com/>

施設の概要

●施設、地域の特長

(1) 会津の杉 大径材を生かす
(2) 太く長い構造材の木組みを見せる丈夫な工法
(3) 生活スタイルに合わせた自由空間の演出
(4) 広葉樹をアクセントに使う
この4つのコンセプトを特徴に会津の気候風土にあった展示住宅

●営業日・時間
特に休業日を指定しない。
時間は10:00~16:00
●料金
体験宿泊及び利用時間に
応じて設定とする

●体験プログラム等
(1) そば打ち、郷土料理等体験と合わせた住宅見学会
(2) 会津の大径木見学と二地域居住施設の宿泊体験
(3) 地域のイベントとの連携



③ ふくもくの家

施設の所在地 福島県郡山市田村町金屋字冬室38-1

施設の連絡先 福島県木造技術開発協同組合事務所内
TEL 024-956-6610

HPアドレス <http://www.fukumoku.jp>



施設の概要

● 施設、地域の特長

ふくもくの家は、木材はもとより90%近くの資材が福島県で製造加工された物が使用されています。福島県中通り地域は盆地であり、気温が夏場は30度以上冬場はマイナス10度と寒暖の差が大きい気候風土です。この風土に合わせ、この施設は自立循環型長期優良住宅として高い住宅性能と自然エネルギー(自然太陽光・熱)を活用できる創エネ・省エネ住宅です。

● 営業日・時間

平日 12:00~17:00
土日祝 10:00~17:00
定休 水曜日

● 料金

見学無料ただし体験宿泊は有料
(※リネン代のみ大人1人1,000円 子供1人500円)

● 体験プログラム等

体験宿泊ご希望の方は、お電話又はホームページよりお問い合わせください。

④ ふくしまの家KUMIKO展示場

施設の所在地 福島県須賀川市雨田字後中山136-1 (大東中学校向い)

施設の連絡先 合同会社地球と家族を考える会 事務局
〒963-8851 福島県郡山市開成四丁目28-17 (有建築工房内)
TEL 024-923-5400 FAX 024-923-4829

HPアドレス <http://www.earth-family.co.jp/>



施設の概要

● 地域の特長

KUMIKOは福島空港と須賀川牡丹園に挟まれた花桃香る狸の里にあります。

● 施設の特長

真に豊かな暮らしの為に、自然素材&自然エネルギーをとことん吟味した「ふくしまの家KUMIKO」。アトビーを持つご家族が「ここは大丈夫!」と一言。笑顔がこぼれました。KUMIKOはふくしま杉の間伐材を構造体として活用した、新しい伝統構法の本組みの住まいです。かけがえのない地球を未来の子ども達に残すために、「地産地生」の住まい&住環境創りに取り組んでいます。

※地産地生:地域で産まれたものを地域で生かすこと

里山に残る茅葺古民家と未来の古民家KUMIKOが創りあげる風景をご体感ください。

● 営業日・時間

毎週末 土・日
10:00~17:00
その他予約制—お気軽にご連絡ください
(定休日:火・水)

● 体験プログラム等

森林ツアー・薪割り・野菜作り等イベント多彩

うつくしまで育む
新しい暮らし。



体

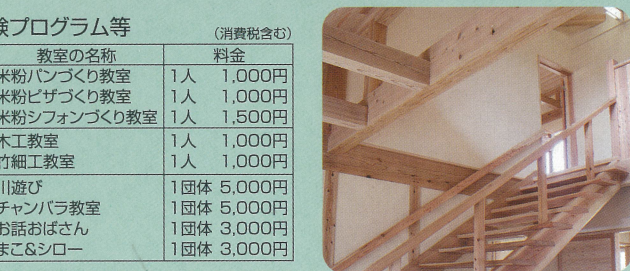
験

施

設

田舎に住んで民家!?

県内外の二地域居住・UIJターン希望者に向けた
安心して暮らせる生活体験施設を整備しています。
遊びに来てください。



⑤ 里山がっこうの家

施設の所在地 福島県伊達市霊山町大石字田代5番地の1

施設の連絡先 りょうぜん里山がっこう
福島県伊達市霊山町大石字細倉17番地
TEL 024-587-1032 FAX 024-587-1082

HPアドレス <http://www.date-satoyama.com/>

施設の概要

- 施設、地域の特長
 - 阿武隈山系の北限、霊峰霊山のふもと。豊かな自然に囲まれた廃校の校舎はゆっくりと時間が流れ、軋む廊下の音に時間が遡る。
 - 2地域居住、宿泊体験施設「里山がっこうの家」は、人にも自然にもやさしい宿泊施設です。
 - 循環型社会、生命力、風土性を設計コンセプトに杉檜を中心に地場の森林資源を使用し構造体が仕上げ材にもなる真壁工法を採用。込み栓等の伝統工法を多用して完成させました。
- 営業日・時間
 - 休校日 毎週月・火曜日 祝祭日は開校いたします。
 - 開校時間 10:00~17:00
- 料金 (別途消費税)

大人(一般、大学生、高校生)	3,000円
子ども(中学生、小学生)	2,800円
幼児(5歳児~6歳児)	2,000円
冬期間暖房費1人(11月~3月)	200円

(別途消費税)

	朝食	昼食	夕食
大人	600円	600円	1,200円
子ども	500円	500円	1,000円

個別の利用方法についてはご相談ください。

● 体験プログラム等 (消費税含む)

教室の名称	料金
米粉	米粉パンづくり教室 1人 1,000円
教室	米粉ピザづくり教室 1人 1,000円
	米粉シフォンづくり教室 1人 1,500円
各種	木工教室 1人 1,000円
教室	竹細工教室 1人 1,000円
	川遊び 1団体 5,000円
	チャンバラ教室 1団体 5,000円
	お話おぼさん 1団体 3,000円
	まご☆シロー 1団体 3,000円

⑥ 螢の宿 こぶし荘

施設の所在地 大沼郡会津美里町氷玉字関山甲1088

施設の連絡先 関山村づくり実行委員会
鈴木昭一 TEL 0242-56-4068 E-mail: sekiyama38@yahoo.co.jp
鈴木利一 TEL 090-8925-1308 FAX 0242-56-4037



施設の概要

- 施設、地域の特長
 - 茅葺き屋根にトタンを被せた100年の民家和室を改修しました。座敷は明治の空気が味わえるような趣です。新築した食事空間には掘りコタツを作り、浴室にも県産材を多く取り入れました。まわりの景観に合った造りになっています。関山地区は、福島県会津美里町の南部に位置する歴史のある下野街道(会津西街道)沿いの農村集落で、現在52世帯207人が居住しています。
 - 空家、未利用蔵、老朽化している建物や農地の維持管理保全を行いながら、農業体験希望者等を受け入れ、二地域居住や多用途転用による地域活性化のモデルとなる事業を進めています。
 - 隣接する下郷町「大内宿」と連携し、地域住民の意識を高めるための活動として、グリーンツーリズムや歴史・自然探訪等の独自の活動を行い、伝え続けてきた行事や地域の生活を紹介する機関誌「モリアオガエル」の発行を通して地域内の融和を図っています。
- 営業日・時間
 - 12月~3月休業 開業日は13時00分から翌14時
- 料金
 - 素泊まり 1泊 3000円
 - 夕食・朝食 2食 2000円(昼食600円)
 - 体験料金 1000円
- 体験プログラム等
 - 米や、野菜収穫はもちろんワラそうりなども作れる農業体験
 - 会津の郷土料理づくりなどの食体験
 - 石仏・遺跡散策や古民家探訪などの歴史文化体験
 - 下野街道散策やホタル鑑賞などの自然体験
 - 雪がたしなどのボランティア体験

7 奥会津 てわっさの里 のんびり館

施設の所在地 福島県大沼郡三島町大字宮下字宮下262番地

施設の連絡先 合同会社 たすき
TEL 0241-42-7008 FAX 0241-42-7010

HPアドレス <http://www.okuazu-nonbirikan.jp>

施設の概要

●施設、地域の特長
町の中心部にある空き家(旧旅館)を、地元木材を使い改修した体験宿泊施設。二地域居住やUターン希望者へリフォームモデルの提案をする。
三島の桐は調湿性・蓄熱性に優れ、夏はサラッと冬は暖かい! そんな桐のフローリングを体験してみませんか? 日帰りの体験から長期滞在まで。地元の元気なおじちゃん、おばちゃんがお出迎いたします。

●営業日・時間
年中無休

●料金
1泊2日(2食) ¥7,000(基本料金)
体験料金¥1,000~
素泊りで夜は地元の人たちと…
自分たちで採った山菜を自炊で…
今日は何もしないで『のんびり』と…etc
お客様のスタイルに合せた料金・プランをご用意いたします。
お気軽にお問い合わせ・ご相談ください。



●体験プログラム等
編み組み体験
農林業体験
田舎料理体験等



8 碧山荘

施設の所在地 福島県大沼郡金山町大字川口字下町615

施設の連絡先 NPO法人 奥会津金山あそびのがっこう
TEL 0241-54-2003 090-4889-8319
FAX 0241-54-2874 E-mail:info@fairytown.com

HPアドレス <http://www.fairytown.com>

施設の概要

●施設、地域の特長
●二地域居住体験館としての活用
基本的に、中、長期滞在を希望される方の利便を図るための施設として提供する。将来、田舎暮らしを少しでも考えている方々に金山町の人や、自然、歴史等に直に触れていただくために実際に住んで肌で感じていただくことを目的とする。
●地域コミュニティの拠点としての活用
失われつつある地域のコミュニティの再生を図るための場として活用したい。具体的には地域おこしの団体や、婦人部の活動拠点としての役割にも活用する。

●営業日・時間
特に定めておりません。

●料金

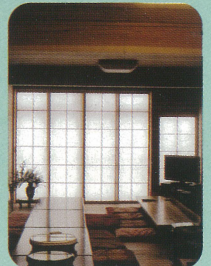
	3名まで	1名増員につき	10名以上	備考
1週間	14,000円	2,000円	28,000円	
1か月	35,000円	7,000円	84,000円	
宿泊を伴わない利用				2,000円/回
1日				2,000円/人

●体験プログラム
1. 青少年の健全育成プログラム
部部の小、中学生を対象とした体験学習、サマーキャンプ等の実施。
2. 森林整備、植樹祭等の環境保全活動
森林ボランティア団体活動支援事業や、緑の募金等を活用しながらの活動



利用目的/二地域居住または定住を少しでもお考えの方をサポートするための体験施設としてご利用いただくものです。
※目的外使用についての料金は、1日単位の料金扱いとなります。

3. 「限界集落」打破に向けた地域コミュニティ活動へのサポート、ほか地域おこし団体へのサポート事業。
金山町大字中川字宮崎集落の「地域コミュニティ再生事業」や、金山町大字川口地区の「愛される川口をつくる会」の地域おこし活動を積極的に支援サポートをしていく。
4. 各種モニターツアーの実施



9 星の森

施設の所在地 福島県いわき市田人町貝泊字梅木平10

施設の連絡先 貝泊コイコイ倶楽部福島の家事業部
0246-68-3145

HPアドレス <http://hoshinomori-fukushimanoie.kaidomari.net>

施設の概要

●施設、地域の特長
阿武隈山脈の南端四季折々の自然豊かな名水の里満点の星空が見える貝泊に、「星の森」をつくりました。天の川にちなみ、織ひめ・ベガ棟、ひこ星・アルタイル棟と名づけました。
自炊しながら滞在できる、静かな山のコテージです。貝泊の四季折々のグリーンツーリズムや農山村体験、いわきめぐりの拠点としても活用して下さい。
田人、貝泊産の木をつかった、手仕事の木の家の優しさ・温かさ・心地良さを、ぜひ、体験して下さい。
二地域居住や移住の住まいとしても提案しています。

●営業日・時間
年中無休営業 24時間チェックイン

●料金
レギュラーシーズン
ベガ棟 15,000円
アルタイル棟 10,000円

●体験プログラム等
農業、林業、自然観察、食の体験



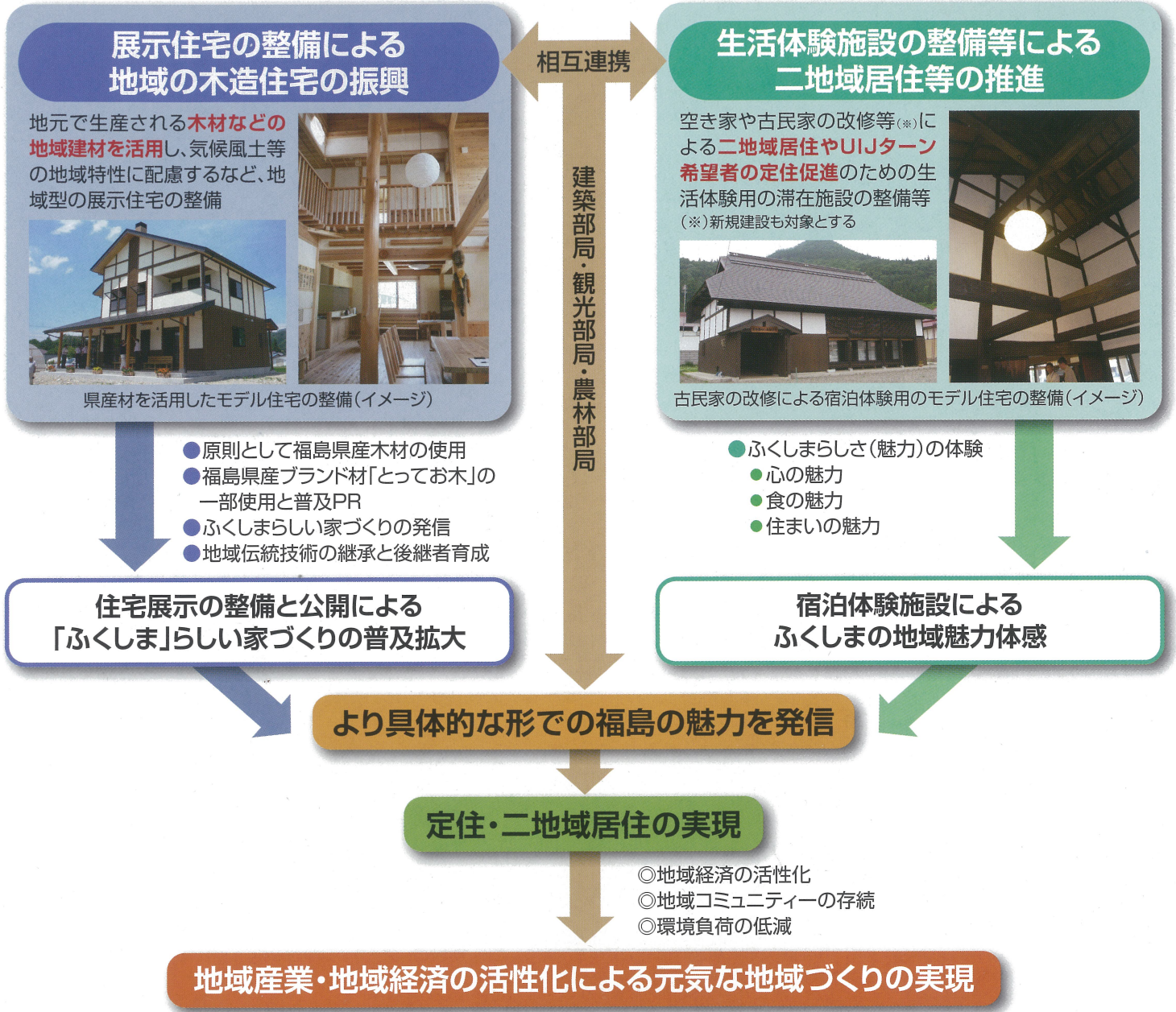
地域住宅産業の活性化

～平成20年度ふくしまの家地域活性化支援事業～

目的

地元で生産される木材などの地域建材を活用した良質な「ふくしまらしい家づくり」を推進することや、空き家や古民家の改修により二地域居住、UIJターン希望者の定住促進を推進することにより、地域の住宅産業の活性化を図ることを目的としています。

施策の概要



施策の目指すもの

- 1 地域木造住宅建設促進による地域循環型社会の支援と地域経済活性化
- 2 地域の技術力を活かした木造住宅の建設促進(地域伝統技術の継承、後継者育成に貢献)
- 3 定住・二地域居住の支援(ふくしまらしさの体験:ふくしまの魅力)

地域産業・地域経済の活性化による元気な地域づくりの実現

問い合わせ先

土木部建築指導課 ☎024-521-7528

HP:<http://www.pref.fukushima.jp/kenchiku/data/shido/min/fukusimanoie/sisetu0.html>

観光交流局観光交流課 ☎024-521-7287

農林水産部林業振興課 ☎024-521-7432

福島県

リサイクル適性 (A)

この印刷物は、印刷用の紙へリサイクルできます。