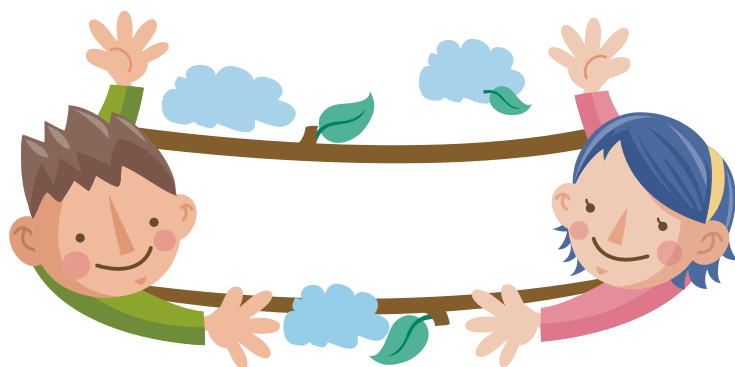


# 精神障がい者を地域で支える 社会資源情報誌



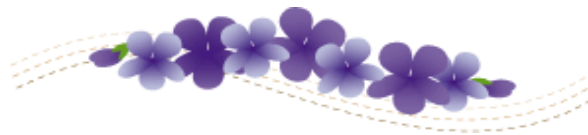
福島県県中保健福祉事務所  
令和8年3月発行

## はじめに

この社会資源情報誌は、県中圏域で、精神障がいを持つ方々が地域で暮らすために活用できる相談窓口、社会参加のために必要な施設、関係機関や団体などの、社会資源情報を一冊にまとめたものです。（平成26年3月初版）

近年、地域に新たな資源も加わり、内容も変わってきたことから、今回、管内の支援関係機関に依頼して、提供いただいた内容で更新いたしました。

令和7年10月31日現在で、精神障がい者支援を中心に提供いただいた情報を掲載しておりますので、ご活用ください。なお、その詳細や他の障がい(身体、知的、発達、難病等)の情報については、各機関へお問合せくださるようお願いいたします。



# 目 次

項 目		ページ
<b>社会資源</b>		
<b>I</b>	<b>相談支援・集いの場</b>	
	(1) 相談支援事業所	1
	(2) 基幹相談支援センター	6
	(3) 地域活動支援センター	8
<b>II</b>	<b>生活支援</b>	
	(1) 居宅介護サービス	9
	(2) 行動援護サービス	13
	(3) 短期入所	14
	(4) 生活介護	16
	(5) 自立訓練（生活訓練）	21
	(6) 自立生活援助	22
	(7) 共同生活援助	23
<b>III</b>	<b>就労支援</b>	
	(1) 就労移行支援	35
	(2) 就労継続支援（A型）	37
	(3) 就労継続支援（B型）	39
	(4) 就労定着支援	50
<b>IV</b>	<b>医療サービス</b>	
	(1)-1 精神科医療機関（病院、クリニック・診療所）	51
	-2 精神科デイケア	57
	(2) 訪問看護ステーション	59
<b>V</b>	<b>被災者支援</b>	66
<b>VI</b>	<b>市町村</b> （県中圏域市町村、富岡町・葛尾村・双葉町・川内村を含む）	67
	<b>県中保健福祉事務所</b>	

## I-(1) 相談支援事業所

障がい者ご自身や、ご家族の方が安心して地域生活を送ることができるよう、各種相談業務情報提供を行っています。相談内容は障がい者や、日常生活に関すること、福祉制度の利用などについてです。

事業所の名称		青空相談室	あさかの里相談支援センター あらいぶ
運営・設置主体		一般社団法人 空	社会福祉法人郡山社会事業協会あさかの里
連絡先	〒	963-0205	963-8862
	住所:	郡山市堤下3丁目191 ウェストステージB-106	郡山市菜根3-15-3
	電話:	090-6253-5190	080-2842-7637
	FAX:	090-62535190	024-939-3491
	メール:	yoshie.k@ac.auone-net.jp	<a href="mailto:alive@asksato.com">alive@asksato.com</a>
営業日	曜日	月曜～金曜	月曜～金曜
	休日 (祝日等)	土、日、12/30～1/4	国民の休日、8/13～8/16、12/30～1/4
	時間	9:00～16:00	8:30～17:30
	備考欄		
サービス提供地域		郡山市、須賀川市、川内村、伊達町、川俣町、浪江町	県中地域
利用料金		市町村が定めた負担上限額の範囲内	無し
その他 (特に力を入れていることなど、ひとこと)		経験豊かな相談員を配置して、一人一人に寄り添った丁寧な対応を心がけています	傾聴・笑顔のモニタリング

事業所の名称		郡山市障害者福祉センター	郡山市希望が丘学園
運営・設置主体		(運営主体)社会福祉法人 郡山市社会福祉事業団 (設置主体)郡山市	社会福祉法人 郡山市社会福祉事業団
連絡先	〒	963-8833	963-8035
	住所:	郡山市香久池一丁目15-15	郡山市希望が丘27-1
	電話:	024-934-5811	024-926-0266
	FAX:	024-933-2336	024-951-0262
	メール:	<a href="mailto:spcb2na9@bird.ocn.ne.jp">spcb2na9@bird.ocn.ne.jp</a>	<a href="mailto:kibougaku@gaea.ocn.ne.jp">kibougaku@gaea.ocn.ne.jp</a>
営業日	曜日	月曜～金曜	月曜～金曜
	休日 (祝日等)	土、日、国民の休日、12/29～1/3	国民の休日、12/29～1/3
	時間	8:30～17:15	8:30～17:15
	備考欄		
サービス提供地域		郡山市	郡山市及び近隣市町村
利用料金		利用者負担はなし	市町村が定めた負担上限額の範囲内
その他(力を入れていることなど、ひとこと)			

事業所の名称		相談支援事業所ひだまり	株式会社アピックス
運営・設置主体		社会福祉法人 うつみね福祉会	株式会社アピックス
連絡先	〒	962-0727	962-0001
	住所:	須賀川市小作田字仲田3-1	須賀川市森宿字ヒジリ田54-4
	電話:	0248-94-7307	0248-63-1192
	FAX:	0248-89-1180	0248-76-6311
	メール:	<a href="mailto:hidamari2715@nifty.com">hidamari2715@nifty.com</a>	<a href="mailto:info@che-apcs.jp">info@che-apcs.jp</a>
営業日	曜日	月曜～金曜	月曜～金曜
	休日 (祝日等)	国民の祝日、12/29～1/3	日・祝・8/13～8/15・12/30～1/3
	時間	8:30～17:15	8:30～17:30
	備考欄		
サービス提供地域		須賀川市、鏡石町、天栄村	須賀川市、岩瀬郡、石川郡、西白河郡、郡山市
利用料金			市町村が定めた負担上限額の範囲内
その他 (特に力を入れていることなど、ひとこと)		使用者、保護者等の思いを大切にしております	

1(1)相談支援事業所

事業所の名称		相談センタープラスワン	相談支援事業所 点まる
運営・設置主体		合同会社プラスワン	チエチエコリ合同会社
連絡先	〒	962-0022	962-0001
	住所:	須賀川市丸田町272	須賀川市森宿字狐石127-45
	電話:	0248-94-8860	0248-94-6960(ライフエナジーチエチエコリ内)
	FAX:	0248-94-8861	0248-94-6960
	メール:	<a href="mailto:plusone2020t@outlook.jp">plusone2020t@outlook.jp</a>	<a href="mailto:tennmaru50@gmail.com">tennmaru50@gmail.com</a>
営業日	曜日	月曜～金曜	月曜～金曜
	休日(祝日等)	国民の祝日、12/29～1/3	祝・土・日、8/13～8/15・12/29～1/3
	時間	8:30～17:00	8:30～17:30
	備考欄		
サービス提供地域	須賀川市、鏡石町、郡山市、天栄村(湯本地区を除く)	須賀川市、郡山市、鏡石町、玉川村、天栄村	
利用料金	個人負担はありません		
その他 (特に力を入れていることなど、ひとこと)	ご利用者皆さまが安心して地域で暮らせるよう関係機関と連携し利用者の意思を尊重した支援に努めております	個別の相談内容に寄り添いながら、日常生活を整えるやむ割を心がけ、適切なサービス提供に繋げられるよう支援していきます	

事業所の名称		社会福祉法人郡山市社会福祉協議会 指定特定・障害児相談支援事業所	児童発達支援センター そよかぜ
運営・設置主体		社会福祉法人郡山市社会福祉協議会	福島県
連絡先	〒	963-8024	963-8041
	住所:	郡山市朝日一丁目29番9号	郡山市富田町字上ノ台4番地の1
	電話:	024-983-8311	024-951-0362
	FAX:	024-954-7781	024-951-0143
	メール:	<a href="mailto:k-shakyo-s@ninus.ocn.ne.jp">k-shakyo-s@ninus.ocn.ne.jp</a>	<a href="mailto:sougorvouikusementasovokaze@pref.fukushima.lg.jp">sougorvouikusementasovokaze@pref.fukushima.lg.jp</a>
営業日	曜日	月曜～金曜	月曜～金曜
	休日(祝日等)	土・日・国民の祝日・12/29～1/3	土、日、国民の祝日、12/29～1/3
	時間	8:30～17:15	9:00～17:00
	備考欄		
サービス提供地域	郡山市	福島県内	
利用料金	自己負担はありません	市町村が定めた負担上限月額範囲内	
その他 (特に力を入れていることなど、ひとこと)		障がい児の相談支援	

事業所の名称		桜が丘愛生園 相談事業所	相談支援事業所ふっとわーく
運営・設置主体		社会福祉法人桜が丘学園	社会福祉法人ほっと福祉記念会
連絡先	〒	963-7855	963-8835
	住所:	石川町猫啼359-1	郡山市小原田2丁目4-7
	電話:	0247-26-2020	024-941-0570
	FAX:	0247-26-0766	024-941-0575
	メール:	<a href="mailto:ougalku@crux.ocn.ne.jp">ougalku@crux.ocn.ne.jp</a>	<a href="mailto:soudan@hotfukushi.jp">soudan@hotfukushi.jp</a>
営業日	曜日	月曜～金曜	月曜～金曜
	休日(祝日等)	国民の祝日	国民の祝日、8/14～8/16、12/29～1/3
	時間	8:00～17:00	8:30～17:30
	備考欄		
サービス提供地域	石川郡5町村	郡山市(その他地域は要相談)	
利用料金	相談に関する料金は無料	市町村が定めた負担上限月額範囲内	
その他 (特に力を入れていることなど、ひとこと)	地域移行、地域定着支援		

1(1)相談支援事業所

事業所の名称		須賀川市社会福祉協議会 相談支援事業所	相談支援事業所Almond
運営・設置主体		社会福祉法人須賀川市社会福祉協議会	社会福祉法人福音会
連絡先	〒	962-8601	962-0714
	住所:	須賀川市八幡町135	須賀川市下小山田字月夜田203番地
	電話:	0248-94-7095	0248-79-3165
	FAX:	0248-88-8212	0248-79-3430
	メール:	su-shakyo@atlas.plala.or.jp	utsumine@fukuinkai.net
営業日	曜日	月曜～金曜	月曜～金曜
	休日 (祝日等)	土曜、日曜、国民の祝日、12/29～1/3	国民の祝日、8/13～8/16、12/30～1/3
	時間	8:30～17:15	8:30～17:15
	備考欄		
サービス提供地域		須賀川市、鏡石町、天栄村	須賀川市、鏡石町、天栄村
利用料金		特になし	市町村が定めた負担上限負担額の範囲内
その他 (特に力を入れている ことなど、ひとこと)			一般相談支援、計画相談支援、地域定着支援、地域 移行支援を実施しています。

事業所の名称		相談支援田村事業所	田村市指定相談支援事業所
運営・設置主体		社会福祉法人福島県福祉事業協会	社会福祉法人田村市社会福祉協議会
連絡先	〒	963-4433	963-4111
	住所:	田村市船引町北鹿又字沼ノ下121-190	田村市大越町上大越字古川97番地
	電話:	0247-61-5071	0247-68-3777
	FAX:	0247-61-5072	0247-68-3939
	メール:	shientamura-r@ffk.jp	soudan.houmon@tamuranet.ne.jp
営業日	曜日	月曜～金曜	月曜～金曜
	休日 (祝日等)	国民の祝日、12/29～1/3	土日、国民の祝日、12/30～1/3
	時間	8:30～17:00	8:30～17:30
	備考欄		
サービス提供地域		田村市 三春町 小野町	田村市、田村郡、その他の地域
利用料金		市町村が定めた負担上限の範囲内	なし
その他 (特に力を入れている ことなど、ひとこと)			住み慣れた地域でだれもが安心して暮らせる地域を目 指し支援させていただいております。

事業所の名称		相談支援事業所あいくる	小野町指定特定相談支援事業所
運営・設置主体		特定非営利活動法人がんばろう会	社会福祉法人小野町社会福祉協議会
連絡先	〒	963-8201	963-3401
	住所:	石川郡平田村大字蓬田新田字大柏木219番地	田村郡小野町小野新町字美売57-1
	電話:	0247-57-5176	0247-61-6101
	FAX:	0247-55-3839	0247-71-0471
	メール:	aikuru123@bz03.plala.or.jp	soudan@aioros.ocn.ne.jp
営業日	曜日	月曜～金曜	月曜～金曜
	休日 (祝日等)	国民の祝日、8/13～8/16、12/29～1/3	土日、祝日及び休日、12月29日～1月3日
	時間	8:00～17:00	8:30～17:30
	備考欄		
サービス提供地域		サービス等利用計画:石川郡、委託:平田のみ	小野町
利用料金		市町村が定めた負担上限月額額の範囲内	個人負担はありません
その他 (特に力を入れている ことなど、ひとこと)			

1(1)相談支援事業所

事業所の名称		相談支援事業所 プロGRESS	ポプラメイト
運営・設置主体		NPO法人 あいメッセージ	特定非営利活動法人ポプラ福祉会
連絡先	〒	963-8047	963-8851
	住所:	郡山市富田東5丁目161番地	郡山市開成六丁目296-1
	電話:	024-922-1488	090-3007-2880
	FAX:	024-983-1808	024-934-2880
	メール:	info@i-message.or.jp	poplars@siren.ocn.ne.jp
営業日	曜日	月曜～金曜	月曜～金曜
	休日(祝日等)		国民の祝日、夏季・年末年始
	時間	9:00～17:30	8:30～17:00
	備考欄		
サービス提供地域		郡山市	郡山市を中心とした地域
利用料金		市町村が定めた負担上限月額額の範囲内	市町村から介護給付費を受領する場合(法定代理受領)する場合は利用者の自己負担はありません
その他			

事業所の名称		相談支援事業所「よつば」	相談支援事業所ひかり相談室
運営・設置主体		株式会社あがへ舎	特定非営利活動法人ふよう土2100
連絡先	〒	963-8021	983-8875
	住所:	郡山市桜木2丁目22-2	郡山市池ノ台20-23金田ビル1階
	電話:	024-954-5164	024-983-7642
	FAX:	024-954-5165	024-983-7643
	メール:	agapesha@nifty.com	soudan@npo-fuvodo.2100.org
営業日	曜日	月曜～金曜	月曜～金曜
	休日(祝日等)	国民の祝日、8/13～8/15 12/30～1/3	国民の祝日、8月13日～8月15日、12月29日～1月4日
	時間	9:00～18:00	9:00～17:00
	備考欄		
サービス提供地域		郡山市、田村市、本宮市、須賀川市	郡山市
利用料金		市町村が定めた負担上限月額額の範囲内	市町村が定めた負担上限月額額の範囲内
その他			

事業所の名称		自立支援センターオフィスIL	特定相談支援事業所 星ヶ丘
運営・設置主体		NPO法人あいえるの会	社会福祉法人 愛星福祉会
連絡先	〒	963-8022	963-0211
	住所:	郡山市西ノ内2丁目11-15	郡山市片平町字峯三天7番地
	電話:	024-934-0118	024-962-7901
	FAX:	024-925-4558	024-962-7903
	メール:	ilnokai@sage.ocn.ne.jp	soudanhoshigaok@isei.or.jp
営業日	曜日	月曜～金曜	月曜～金曜
	休日(祝日等)	土・日・国民の祝日・12/29～1/3	土、日、国民の祝日、12/29～1/3
	時間	8:30～17:30	9:00～17:00
	備考欄		
サービス提供地域		郡山市	郡山市
利用料金		無料	市町村から介護給付費を受領する場合(法定代理受領)する場合は利用者の自己負担はありません
その他			

## 1(1)相談支援事業所

事業所の名称		桜相談支援センター	相談支援事業所 コンサル
運営・設置主体		NPO法人 桜こまち	特定非営利活動法人 アイ・キャン
連絡先	〒	963-7709	963-0107
	住所:	田村郡三春町字小滝170	福島県郡山市安積四丁目3番地1
	電話:	0247-61-5277	024-945-1100
	FAX:	0247-61-5277	024-945-1129
	メール:	sakurasoudan@mbr.nifty.com	consul@asaka.or.jp
営業日	曜日	月曜～金曜	月曜～金曜
	休日 (祝日等)	土曜日、日曜日、祝日、その他事業所で定めたお盆、年末年始を休日とする。	国民の祝日、年末年始(12/31～1/3)
	時間	8:00～17:00	8:30～17:00
	備考欄		郡山市の委託事業 8:30～17:15
サービス提供地域		郡山市、田村郡、田村市	郡山市、須賀川市、本宮市、三春町
利用料金		市町村が定めた負担上限月額額の範囲内	無し
その他			



## I-(2) 基幹相談支援

事業所の名称		郡山市障がい者基幹相談支援センター
運営・設置主体		(運営主体)社会福祉法人 郡山市社会福祉事業団 (設置主体)郡山市
連絡先	〒	963-8833
	住所:	郡山市香久池一丁目15-15
	電話:	024-934-5811
	FAX:	024-933-2336
	メール:	spcb2na9@bird.ocn.ne.jp
営業日	曜日	月曜～金曜
	休日 (祝日等)	土、日、国民の祝日、12/28～1/3
	時間	8:30～17:15
	備考欄	
サービス提供地域		郡山市
URL		<a href="http://www.koriyama-si.jp/">http://www.koriyama-si.jp/</a>
その他 (特に力を入れていることなど、ひとこと)		

事業所の名称		田村・小野地方基幹相談支援センター
運営・設置主体		社会福祉法人 福島県福祉事業協会
連絡先	〒	963-4433
	住所:	福島県田村市船引町北鹿又字沼ノ下121-190
	電話:	0247-61-5056
	FAX:	0247-61-5072
	メール:	tamurakikan-01@ffk.jp
営業日	曜日	月曜～金曜
	休日 (祝日等)	土、日、国民の祝日、12/28～1/3
	時間	8:30～17:15
	備考欄	
サービス提供地域		田村市、小野町
URL		<a href="https://www.ffk.jp/tamura/tamura-support-center.html">https://www.ffk.jp/tamura/tamura-support-center.html</a>
その他 (特に力を入れていることなど、ひとこと)		地域で暮らす人々が日常生活で感じている不安や悩みを見逃さず大切に受け止め、そこから新たな福祉サービスをつくり出したり、社会福祉法人がもつ関係機関とのネットワークを活かし、糸をつむぐように、人と人をつなぎ互いに支え合うことができる地域づくりを進めています。 障がいを持った方、またはその家族のための総合窓口として、社会にとけ込み自立した生活を送れるように必要な援助や情報提供を行っていきます。

事業所の名称	三春町基幹相談支援センター	
運営・設置主体	三春町	
連絡先	〒	963-7796
	住所:	田村郡三春町字大町1-2
	電話:	0247-62-3166
	FAX:	0247-62-0202
	メール:	fukushi@town.miharu.lg.jp
営業日	曜日	月曜～金曜
	休日 (祝日等)	国民の祝日、年末年始
	時間	8:15～17:15
	備考欄	
サービス提供地域	三春町	
URL		
その他 (特に力を入れていることなど、ひとこと)		

## センター

すかがわ地方基幹相談支援センター	
(運営主体)社会福祉法人 須賀川市社会福祉協議会 (設置主体)須賀川市、鏡石町、天栄村	
962-8601	
須賀川市八幡町135	
0248-94-7094	
0248-88-8212	
su-shakyo.kikan@bz04.plala.or.jp	
月曜～金曜	
土日、国民の祝日、12/29～1/3	
8:30～17:15	
須賀川市、鏡石町、天栄村	
<a href="https://su-shakyo.jp/">https://su-shakyo.jp/</a>	
須賀川地方の障がいをお持ちの方・ご家族の支援を関係機関と協力しながら行ってまいります。	

石川地方障がい者 基幹相談支援センター	
運営:社会福祉法人 桜が丘学園 設置:石川町,玉川村,平田村,浅川町,古殿町	
963-7845	
石川郡石川町高田234-1 石川町合同庁舎内	
0247-57-7405	
0247-57-7400	
ishikawa-kikan-s@basil.ocn.ne.jp	
月曜～金曜	
国民の祝日、12/29～1/3	
8:30～17:15	
石川町,玉川村,平田村,浅川町,古殿町	



## I-(3) 地域活動支援センター

障がい者を対象に、創作的活動や生産的活動の機会を提供し、社会との交流促進や自分らしい生活の実現を支援するところです。

事業所の名称		郡山市障害者福祉センター	すかがわ地方障がい者地域活動支援センター ウィッシュ
運営・設置主体		(運営)社会福祉法人 郡山市社会福祉事業団 (設置)郡山市	(運営)社会福祉法人須賀川市社会福祉協議会 (設置)須賀川市、鏡石町、天栄村
連絡先	〒	963-8833	962-0028
	住所:	郡山市香久池一丁目15-15	須賀川市茶畑町71
	電話:	024-934-5811	070-5321-8216
	FAX:	024-933-2336	0248-72-7412
	メール:	spcb2na9@bird.ocn.ne.jp	tikatsu@su-shakyo.jp
営業日	曜日	月曜～金曜	月曜～金曜
	休日 (祝日等)	土、日、国民の祝日、12/28～1/3	土、曜、国民の祝日、12/29～1/3
	時間	8:30～17:15	9:00～16:00
	備考欄		
活動内容		創作的活動、社会との交流促進事業、機能回復 訓練事業、ボランティア育成事業、等	スポーツ、ウォーキング、創作活動、コミュニケーションの練習、 調理実習、おやつ作り、外出プログラム、レクリエーションな ど
サービス提供地域		郡山市	須賀川市、鏡石町、天栄村
利用料金		材料費のかかる事業については実費相当額。	無料
その他 (特に力を入れている ことなど、ひとこと)			仲間や居場所が欲しい、就職に向けてしっかり準備 したい、コミュニケーションに自信をつけたい など。ウィッシュは一人一人の目的やペースに合 わせて利用できます

事業所の名称		地域活動支援センター I 型 アイ・キャン
運営・設置主体		特定非営利活動法人 アイ・キャン
連絡先	〒	963-0107
	住所:	福島県郡山市安積四丁目3番地1
	電話:	024-945-1100
	FAX:	024-945-1129
	メール:	
営業日	曜日	月曜～金曜
	休日 (祝日等)	国民の祝日、年末年始(12/31～1/3)
	時間	8:30～17:15
	備考欄	
活動内容		地域で暮らす障がいをお持ちの方に、創作活動、 生産的活動、いこいの場を提供し、地域との交流 を実施
サービス提供地域		郡山市内
利用料金		無料 ※ イベント参加料や昼食代は自己負担となります
事業所URL		<a href="https://asaka.or.jp/ican/">https://asaka.or.jp/ican/</a>

その他 (特に力を入れている ことなど、ひとこと)	
---------------------------------	--

## Ⅱ-(1) 居宅介護サービス

ホームヘルパーが訪問し、日常生活を送るために必要なサービスを提供し、自立と社会復帰ができるよう援助します。自宅で入浴、排泄、食事の介護等を行います。

事業所の名称		居宅介護支援事業所おひさま	須賀川市社会福祉協議会 訪問介護事業所
設置主体		社会福祉法人ほっと福祉会	社会福祉法人須賀川市社会福祉協議会
連絡先	〒	963-8822	962-0028
	住所:	郡山市富久山町久保田字本木3-7	須賀川市茶畑71
	電話:	09028455769	0248-88-8213
	FAX:		0248-872-7412
	メール:	<a href="mailto:ohisama@hotmail.co.jp">ohisama@hotmail.co.jp</a>	
営業日	曜日	月曜～金曜	月曜～日曜
	休日 (祝日等)	第2・4土曜日、12/30～1/3	祝日、12/29～1/3
	時間	8:30～17:30	7:30～18:00
	備考欄	上記以外については相談に応じます。電話等は24時間常時連絡可能な体制とします	事務所は 8:30～17:15まで営業
サービス提供地域		郡山市、須賀川市、三春町、本宮市	須賀川市
利用料金		市町村が定めた負担上限月額額の範囲内	市町村が定めた負担上限月額額の範囲内
その他 (特に力を入れていることなど、ひとこと)			

事業所の名称		サポートセンタープラスワン	地域介護支援センター にじのかけはし
設置主体		合同会社プラスワン	株式会社KONAN
連絡先	〒	962-0022	963-1633
	住所:	須賀川市丸田町272	郡山市湖南町福良字家老9381-1
	電話:	0248-94-8860	024-982-3339
	FAX:	0248-94-8861	024-982-3359
	メール:	<a href="mailto:plasone2020t@outlook.jp">plasone2020t@outlook.jp</a>	<a href="mailto:konan-nijikake@triton.ocn.ne.jp">konan-nijikake@triton.ocn.ne.jp</a>
営業日	曜日	月曜～土曜	月曜～金曜
	休日 (祝日等)	12/31～1/3	国民の祝日、8/13～8/15、12/31～1/3
	時間	8:00～18:00	8:00～17:00
	備考欄		サービス提供は365日、時間は7:00～22:00です
サービス提供地域		須賀川市	郡山市西部(湖南、熱海、逢瀬、三保田) 会津若松市東部(湊、河東)、猪苗代町
利用料金		市町村が定めた負担上限月額額の範囲内、 他費用(買い物等の交通費など)	市町村が定めた負担上限月額額の範囲内
その他 (特に力を入れていることなど、ひとこと)		同行援護、移動支援も行っており、安心して外出できるようにお手伝いさせていただきます	生まれ育った住み慣れた湖南町で過ごしたい。湖南在住の経験豊かなヘルパーが在宅生活をサポートします

事業所の名称		ニチイケアセンター須賀川	ニチイケアセンター西川
設置主体		(株)ニチイ学館	(株)ニチイ学館
連絡先	〒	962-0859	960-0055
	住所:	須賀川市塚田74 ヨネクラブ2F	須賀川市新町111
	電話:	0248-63-1711	0248-63-7553
	FAX:	0248-63-1712	0248-73-1017
	メール:	<a href="mailto:hata75@nichiiigakkan.co.jp">hata75@nichiiigakkan.co.jp</a>	<a href="mailto:hstam06@nichiiigakkan.co.jp">hstam06@nichiiigakkan.co.jp</a>
営業日	曜日	月曜～金曜	月曜～金曜
	休日 (祝日等)	国民の祝日、12/30～1/3	国民の祝日、12/30～1/3
	時間	9:00～18:00	9:00～18:00
	備考欄	休業日・提供時間外であっても、相談によりサービスの提供を行う場合があります	休業日・提供時間外であっても、相談によりサービスの提供を行う場合があります
サービス提供地域		須賀川市	須賀川市・郡山市安積町・郡山市田村町
利用料金			
その他 (特に力を入れていることなど、ひとこと)			

事業所の名称		介護事業所 玉川村ふれあいセンター	あいケアサービス
設置主体		社会福祉法人玉川村社会福祉協議会	有限会社 美里建設
連絡先	〒	963-6315	962-0721
	住所:	石川郡玉川村大字中字入山59	須賀川市雨田字愛宕前122番地
	電話:	0247-57-4410	0248-79-1335
	FAX:	0247-57-4427	0248-79-1336
	メール:	<a href="mailto:tama-shakyo@soleil.ocn.ne.jp">tama-shakyo@soleil.ocn.ne.jp</a>	<a href="mailto:aicare@sky.plala.or.jp">aicare@sky.plala.or.jp</a>
営業日	曜日	月曜～土曜	月曜～土曜
	休日 (祝日等)	国民の祝日、8/13～8/16、12/29～1/3	国民の祝日、8/13～8/16、12/30～1/4
	時間	8:30～17:15	8:30～17:30
	備考欄	サービス提供時間は7:00～19:00 営業曜日以外の訪問は相談により検討します	サービス提供時間外でも、電話相談等により対応可能とします
サービス提供地域		玉川村	須賀川市・鏡石町・石川町、玉川村
利用料金		村が定めた負担上限月額の範囲内	市町村が定めた負担上限月額の範囲内
その他 (特に力を入れていることなど、ひとこと)			利用者様の日常生活がより豊かに、ゆとりをもって過ごせるよう心のこもったサービスを提供して参ります



事業所の名称	ユースタイルケア福島 重度訪問介護		ケアステーションゆうとぴあ	
設置主体	ユースタイルラボラトリー株式会社		NPO法人ケアステーションゆうとぴあ	
連絡先	〒	963-8001	963-464317	
	住所:	郡山市大町1-13-23バースランド大町103	田村郡船引町東部台3丁目38	
	電話:	050-3187-9005	0247-82-5508	
	FAX:	050-6865-6449	0247-82-5508	
	メール:	<a href="mailto:care-fukushima-ih@eustylelab.co.jp">care-fukushima-ih@eustylelab.co.jp</a>	<a href="mailto:carepia@topaz.plala.or.jp">carepia@topaz.plala.or.jp</a>	
営業日	曜日	月曜～金曜、祝日	月曜～金曜	
	休日 (祝日等)	12/29～1/3	国民の祝日、8/13～8/15、12/29～1/3	
	時間	9:00～18:00	8:30～17:30	
	備考欄	支援提供は24時間、365日対応	サービス提供は無休、24時間になります。 営業時間外でも電話転送され対応可能。	
サービス提供地域	福島県全域		田村市	
利用料金	厚生労働大臣が定める基準による額		市町村が定めた負担上限月額額の範囲内 田村市以外の利用者に対するサービスに要した 交通費として、市境から片道1kmあたり20円	
その他 (特に力を入れている ことなど、ひとこと)	重度訪問介護に注力しており、すべての在籍ス タッフが医療的ケアに対応可能です		利用者の心身の特性を踏まえて、有する能力に応じ自 立した日常生活を営むことができるよう入浴、排せつ、 食事の介護その他生活全般にわたる援助を行う	

事業所の名称	丸光ケアサービス 郡山中央		介護事業所はごろも	
設置主体	丸光産業株式会社		株式会社介郡社	
連絡先	〒	963-8852	963-0211	
	住所:	郡山市桑野4-6-6	郡山市片平町字中町12-1	
	電話:	024-995-323	080-6018-7952	
	FAX:	024-995-4603		
	メール:	<a href="mailto:motomachi.marumitsu@fukushima.email.ne.jp">motomachi.marumitsu@fukushima.email.ne.jp</a>	<a href="mailto:cf651155m@ae.auone-net.jp">cf651155m@ae.auone-net.jp</a>	
営業日	曜日	月曜～日曜	月曜～金曜	
	休日 (祝日等)	なし	祝日/年末年始/大型連休(利用者様によっては 訪問可)	
	時間	6:00～22:00	8:30～17:30	
	備考欄		相談可	
サービス提供地域	郡山市		郡山市(湖南地域を除く)・本宮市・須賀川市	
利用料金	市町村が定めた負担上限月額額の範囲内		市町村が定めた負担上限月額額の範囲内	
その他 (特に力を入れている ことなど、ひとこと)			令和7年11月に事務所移転しました	

事業所の名称	ライトケア 須賀川	クラブタクシーヘルパーステーション	
設置主体	株式会社ライトウェイ	クラブ自動車株式	
連絡先	〒	962-0836	963-8832
	住所:	福島県須賀川市並木町5-コーポひまわり2	郡山市山根町2-22
	電話:	070-5327-5584	024-927-0877
	FAX:	050-3588-4584	024-932-2323
	メール:	<a href="mailto:rcare.sw@gmail.com">rcare.sw@gmail.com</a>	<a href="mailto:kusano.ichirou@clubmotarcar-tax.com">kusano.ichirou@clubmotarcar-tax.com</a>
営業日	曜日	月曜～金曜	月曜～土曜
	休日 (祝日等)	国民の祝日、12/30～1/4	日曜日
	時間	8:00～17:00	8:30～17:00
	備考欄	営業時間以外でも必要がある時間帯は訪問をしております。	サービス提供時間外でも相談により対応可能とします
サービス提供地域	須賀川市、鏡石町、郡山市安積町	郡山市	
利用料金	市町村が定めた負担上限月額の範囲内、他当日キャンセル料金 1回1,000円、2件目以降の買い物代行燃料200円	市町村が定めた負担上限月額の範囲内 他交通費(10分700円)	
その他 (特に力を入れていることなど、ひとこと)			

## Ⅱ-(2) 行動援護サービス

行動に著しい困難を有する障がい者に対し、外出時の移動の支援や行動の際に生じる危険回避のための援護などを行います。

事業所の名称		クラブタクシーヘルパーステーション
設置主体		クラブ自動車株式
連絡先	〒	963-8832
	住所:	郡山市山根町2-22
	電話:	024-927-0877
	FAX:	024-932-2323
	メール:	<a href="mailto:kusano.ichirou@clubmotarcars-tax.com">kusano.ichirou@clubmotarcars-tax.com</a>
営業日	曜日	月曜～土曜
	休日 (祝日等)	日曜日
	時間	8:30～17:00
	備考欄	サービス提供時間外でも相談により対応可能とします
サービス提供地域		郡山市
利用料金		市町村が定めた負担上限月額の内 他交通費(10分700円)
その他 (特に力を入れている ことなど、ひとこと)		

## Ⅱ-(3) 短期入所

家族の病気などにより一時的に保護が必要になった障がい者に対し、短期間、夜間も含め、施設で入浴、排せつまたは食事の介護などを行ないます。

事業所の名称		芹澤温泉メニーグレイス	桜が丘愛生園
設置主体		株式会社芹沢ランド	社会福祉法人桜が丘学園
連絡先	〒	962-0055	963-7855
	住所:	須賀川市芹沢町38	福島県石川郡石川町猫啼359番地1
	電話:	0248-75-3611	0247-26-2094
	FAX:	0248-72-1126	0247-26-0766
	メール:	manygrace1115@gmail.com	ougaku@crux.ocn.ne.jp
利用料金		一泊2日の場合3,300円	市町村が定めた負担上限月額額の範囲内
食事	食事提供の有無	有り	有り
	(有りの場合)1食あたり料金	朝食250円、昼食300円、夕食400円	朝食370円、昼食530円、夕食510円
送迎	有無	無し	無し
	料金		
利用上の条件等		・障害支援区分1以上の方、他の入居者と共同生活が可能の方、施設でのルールが守れる方。	
その他 (特に力を入れていることなど、ひとこと)			

事業所の名称		宇津峰十字の里	障がい者支援施設 南東北さくら館
設置主体		社会福祉法人福音会	南東北福祉事業団
連絡先	〒	962-0714	963-0532
	住所:	須賀川市下小山田字月夜田203番地	郡山市日和田町梅沢字丹波山3-2
	電話:	0248-79-3165	024-968-1010
	FAX:	0248-79-3430	024-958-6323
	メール:	utsumine@fukuinkai.net	st.welfare@mt.strins.or.jp
利用料金		市町村が定めた負担上限月額額の範囲内、他費用	市町村が定めた負担上限月額額の範囲内、他費用(光熱水費等)
食事	食事提供の有無	有り	有り
	(有りの場合)1食あたり料金	朝食398円、昼食463円、夕食463円	朝食280円、昼食370円、夕食320円
送迎	有無	無し	無し
	料金		
利用上の条件等		風邪症状等体調不良がある際は自宅静養をお願いしています。	当施設では主に身体に障害がある方の受入れをしています。そのため身体障害との重複障害の方の受入れとさせていただきます。
その他 (特に力を入れていることなど、ひとこと)		自宅での生活日課を尊重しながら個別スケジュールの提示や個別支援、活動の選択等を行います。自宅での生活日課を尊重しながら個別スケジュールの提示や個別支援、活動の選択等を行います。	

事業所の名称		グループホーム にゃんころりん
設置主体		NPO法人 HAGANE
連絡先	〒	963-783721
	住所:	石川郡石川町中野字福貴田132-5
	電話:	0247-26-5110
	FAX:	なし
	メール:	<a href="mailto:haganenyan10@gmail.com">haganenyan10@gmail.com</a>
利用料金		一泊2日の場合 1,800円
食事	食事提供の有無	有り
	(有りの場合) 1食あたり料金	朝食250円、昼食350円、夕食400円
送迎	有無	無し
	料金	
利用上の条件等		睡眠が落ち着いている方(一人で眠れる方)
その他 (特に力を入れている ことなど、ひとこと)		あたたかな暮らしの支援 食事は手作りです 時々看板猫が遊びに来ます

## Ⅱ-(4) 生活介護

常に介護を必要とする人に、おもに日中に障がい者支援施設などで行なわれる入浴、排せつまたは食事の介護、創作的活動または生産活動の機会の提供などを行ないます。

<b>事業所の名称</b>		<b>障がい者生活介護 離庵</b>	<b>生活介護事業所ベストフレンドひまわり</b>
<b>設置主体</b>		一般社団法人宗徳	特定非営利活動法人クローバー福祉会
<b>連絡先</b>	〒	963-0112	963-0541
	住所:	郡山市安積町成田字車川原37	郡山市喜久田町堀之内字堂田12
	電話:	024-937-0380	024-955-6406
	FAX:	024-947-4599	024-955-6465
	メール:	soutoku.rian@gmail.com	clover3@fourleaf-clover.or.jp
<b>営業日</b>	曜日	月曜～金曜	月曜～金曜
	休日(祝日等)	お盆、年末年始等	8/13～8/15、12/31～1/2
	時間	10:00～16:00	8:30～17:30
	備考欄		土曜日に余暇支援やオープンデーを行っています
<b>利用定員</b>		20人	20人
<b>利用料金</b>		市町村が定める額 他費用(昼食・おやつ代500円/日)	市町村が定める額 他費用(余暇支援参加費、昼食注文の場合は お弁当代小ライス食370円)
<b>送迎</b>	有無	有り	有り
	料金	無料	無料
<b>アクセス方法と料金</b>		安積永盛駅から車で10分	郡山駅から喜久田駅まで電車 片道200円 喜久田駅から徒歩5分
<b>その他 (特に力を入れている ことなど、ひとこと)</b>		各々で好きな活動をしている事業所です	一人ひとりの個性を生かし、個々にあった支援の提供 を心がけています
<b>事業所の名称</b>		<b>RERAたいよう</b>	<b>RERAたいよう</b>
<b>設置主体</b>		社会福祉法人緑樹の会	社会福祉法人緑樹の会
<b>連絡先</b>	〒	963-8061	963-8041
	住所:	郡山市富久山町福原字鎌田9-9	郡山市富田町字町畑30
	電話:	024-925-7750	024-961-8641
	FAX:	024-925-7750	024-961-8641
	メール:	ryokuzyunokai@y7.dion.ne.jp	ryokuzyunokai@y7.dion.ne.jp
<b>営業日</b>	曜日	月曜～金曜	月曜～金曜
	休日(祝日等)	国民の祝日、8/13～8/16、12/29～1/4	国民の祝日、8/13～8/16、12/29～1/4
	時間	9:30～15:30	9:30～15:30
	備考欄		
<b>利用定員</b>		20人	11人
<b>利用料金</b>		市町村が定める額 他費用(教材費500円/月、お茶代等30円/日)	市町村が定める額 他費用(教材費500円/月、お茶代等30円/日)
<b>送迎</b>	有無	有り	有り
	料金	1kmあたり30円	1kmあたり30円
<b>アクセス方法と料金</b>		富久山行政センターバス停下車 徒歩3分 片道230円	第六中学校バス停下車 徒歩5分 片道370円
<b>その他 (特に力を入れている ことなど、ひとこと)</b>		就労活動も行っている生活介護事業所です	アットホームな雰囲気づくりを心がけております

事業所の名称		多機能型事業所ぶえんて	並木あじさい館
設置主体		社会福祉法人ほっと福祉記念会	株式会社フクシア
連絡先	〒	963-3524	963-8026
	住所:	田村郡小野町字浮金林内177	郡山市並木3丁目5-10 並木ビルB館
	電話:	0247-61-5057	024-927-4005
	FAX:	0247-61-5058	024-927-4005
	メール:	puente@hotfukushima.jp	namikijaisaikan@fukushia.co.jp
営業日	曜日	月曜～金曜	月曜～金曜
	休日(祝日等)	土日・国民の祝日、12/29～1/3	土曜日、日曜日、12/30～1/3
	時間	10:00～16:00	8:30～17:30
	備考欄		
利用定員		6人	40人
利用料金		活動費1日100円	介護報酬告示額 食材費300円、おやつ代60円、日用品大50円/回
送迎	有無	有り	有り
	料金	事業所から片道30分程度の距離対応	無料
アクセス方法と料金			福島交通西ノ内経由郡山駅から福島放送前 片道310円
その他 (特に力を入れている ことなど、ひとこと)		その方にあった仕事や制作活動の場を提供して いきます	多種の活動あり、手作り食事
事業所の名称		みらくる	指定障がい者支援施設 須賀川協共労育成園
設置主体		NPO法人ケアステーションゆうとぴあ	社会福祉法人牧人会
連絡先	〒	963-4317	962-0059
	住所:	田村郡船引町東部台2丁目285	須賀川市吉美根字金子田14-2
	電話:	0247-82-2909	0248-76-4155
	FAX:	0247-82-2909	0248-76-4156
	メール:	youtopia@agate.plakla.or.jp	s-kyoro@aioros.ocn.ne.jp
営業日	曜日	月曜～金曜	月曜～金曜(年間スケジュールで祝、土、日営業)
	休日(祝日等)	国民の祝日、8/13～8/15、12/29～1/3	国民の祝日、8/13～8/15、12/30～1/3
	時間	8:30～17:30	8:00～17:00
	備考欄	サービス提供は9:00～15:00	
利用定員		10人	30人
利用料金		市町村が定める額 他費用(行事の際に昼食代500円程度)	市町村が定める額、 他費用(園外活動実費)
送迎	有無	有り	有り
	料金	0円	片道21単位
アクセス方法と料金		JR船引駅より徒歩5分 送迎は自宅(利用者と事業所で決めた場所)と事 業所間を無料で送迎	
その他 (特に力を入れている ことなど、ひとこと)		自立した日常生活を営むことができるよう、常時 介護を要する利用者に対して、入浴、排せつ及び 食事の介護、創作活動または生産活動の機会の 提供、その他原義を適切かつ効果的に行うものと する	利用者の創作活動を通して、社会参加支援を行って います。特に制作した彼岸花は地域の皆さまから好評 を得ています

事業所の名称		生活看護事業所キャンパス	愛恵自立支援センター
設置主体		株式会社アピックス	社会福祉法人やまと会
連絡先	〒	962-0021	963-7847
	住所:	須賀川市館取町158	石川郡石川町字古館321
	電話:	0248-94-7760	0247-26-1277
	FAX:	0248-94-7761	0247-26-1277
	メール:	info@che-apcs.jp	yamato@biscuit.ocn.ne.jp
営業日	曜日	月曜～金曜	月曜～金曜
	休日(祝日等)	土日、8/13～8/15、12/30～1/3	国民の祝日、8/14～8/16、12/30～1/3
	時間	9:30～15:30	8:30～16:30
	備考欄		
利用定員		20人	18人
利用料金		市町村が定める額、食事代 1食500円	市町村が定める額、他費用(おやつ代1日40円)
送迎	有無	有り	有り
	料金	無し	無料、石川郡以外は対象外
アクセス方法と料金		福島交通バス 市民温泉バス停より徒歩2分	磐城石川駅より古殿行きバス 石川新町バス停下車、徒歩5分
その他 (特に力を入れていることなど、ひとこと)		車椅子による送迎も可能です。室内はバリアフリーです。入浴についてもご相談ください。	入浴を希望する方は相談ください
事業所の名称		生活介護事業所「あづまっぺ」	生活介護 いちご
設置主体		NPO法人あづまっぺ	NPO法人かたつむり
連絡先	〒	963-6202	963-7753
	住所:	石川郡浅川町大字里白石字宿裏177-3	田村郡三春町字清水242-1
	電話:	0247-36-3633	0247-62-0056
	FAX:	0247-57-5553	0247-62-4305
	メール:	npo.azumape@bronze.ocn.ne.jp	npo.katatumuri@gmail.com
営業日	曜日	月曜～金曜	月曜～金曜
	休日(祝日等)	土日祝日・年末年始	国民の祝日、8/13～8/16、12/29～1/3
	時間	9:00～16:00	8:00～17:15
	備考欄	職員の勤務は8:00～17:00	
利用定員		7人	10人
利用料金		市町村が定める額、他費用(おやつ代500円)	市町村が定める額
送迎	有無	有り	有り
	料金	無	0円
アクセス方法と料金		水郡線里白石駅から徒歩5分	JR磐越東線三春駅よりタクシーまたはバス8分 バス停「三春清水」下車
その他 (特に力を入れていることなど、ひとこと)		あいさつ・笑顔・和(なごみ)を忘れずに支援を行っています	



事業所の名称		桜が丘愛生園	宇津峰十字の里
設置主体		社会福祉法人桜が丘学園	社会福祉法人福音会
連絡先	〒	963-7855	962-0714
	住所:	福島県石川郡石川町猫啼359番地1	須賀川市下小山田字月夜田203番地
	電話:	0247-26-2094	0248-79-3165
	FAX:	0247-26-0766	0248-79-3430
	メール:	ougaku@crux.ocn.ne.jp	utsumine@fukuinkai.net
営業日	曜日	月曜～金曜	月曜～金曜
	休日 (祝日等)	土日祝日・年末年始	国民の祝日、夏季・年末年始休暇
	時間	9:30～16:00	9:00～17:00
	備考欄		
利用定員		50人	7人
利用料金		食事代	市町村が定める額 他費用(昼食代300円、入浴150円)
送迎	有無	有り	有り
	料金	町内は無料・石川町外は20kmまで 10km未満300円・20km未満500円	無し
アクセス方法と料金			公共交通機関は本数が少ないため、送迎が必要
その他 (特に力を入れている ことなど、ひとこと)			希望により選択した活動メニューに参加できます。
事業所の名称		生活介護事業所だんでらいおん	ポプラライフ
設置主体		特定非営利活動法人がんばろう会	特定非営利活動法人ポプラ福祉会
連絡先	〒	963-8201	963-8851
	住所:	石川郡平田村大字蓬田新田字大柏木219番地	郡山市開成六丁目296-4
	電話:	0247-55-3839	024-925-5052
	FAX:	〃	024-925-5052
	メール:	bz228275@bz04.plala.or.jp	poplar@mountain.ocn.ne.jp
営業日	曜日	月曜～金曜	月曜～金曜
	休日 (祝日等)	国民の祝日、8/13～8/16、12/29～1/3	国民の祝日、夏季・年末年始休暇
	時間	8:00～16:00	8:30～16:00
	備考欄		
利用定員		10人	7人
利用料金		市町村が定める額、 他費用(保険代480円お茶代200円)/月	市町村が定める額 他費用(昼食代300円、入浴150円)
送迎	有無	有り	有り
	料金	無し	無し
アクセス方法と料金		福島交通郡山方面大柏木 停留所	
その他 (特に力を入れている ことなど、ひとこと)			

<b>事業所の名称</b>		<b>通所事業所 南東北さくら館</b>	<b>多機能型事業所 愛の郷</b>
<b>設置主体</b>		南東北福祉事業団	特定非営利活動法人Tomo
<b>連絡先</b>	〒	963-0532	963-7837
	住所:	郡山市日和田町梅沢字丹波山3-2	石川郡石川町大字中野字鍛冶内231番6
	電話:	024-968-1010	0247-57-9580
	FAX:	024-958-6323	0247-57-9581
	メール:	<a href="mailto:st.welfare@mt.strins.or.jp">st.welfare@mt.strins.or.jp</a>	<a href="mailto:Tomoainosato@outlook.jp">Tomoainosato@outlook.jp</a>
<b>営業日</b>	曜日	月曜～土曜	月曜～金曜
	休日(祝日等)	12/31～1/3	(土・日、お盆休暇、年末年始)
	時間	8:30～17:00	8:00～17:00
	備考欄		(行事・活動等必要に応じて休日出勤も行う。)
<b>利用定員</b>		20人	10人
<b>利用料金</b>		市町村が定める額	市町村が定める額 他費用(おやつ代1回50円)
<b>送迎</b>	有無	有り	有り
	料金	無し	料金設定なし
<b>アクセス方法と料金</b>		郡山駅より東北本線下り、日和田駅下車 日和田駅からはタクシー利用	水郡線 野木沢駅下車 徒歩10分
<b>その他 (特に力を入れている ことなど、ひとこと)</b>		当施設では主に身体に障害がある方の受け入れを しています。そのため身体障害との重複障害の方 の受け入れとさせていただきます。	行事があっても必ず入浴サービスは行います。
<b>事業所の名称</b>		<b>障がい者支援センタープラスこまち</b>	<b>生活介護事業所「愛」</b>
<b>設置主体</b>		NPO法人ほっと	NPO法人 桜こまち
<b>連絡先</b>	〒	963-3403	963-7709
	住所:	福島県田村郡小野町大字小野赤沼字入木前53	田村郡三春町字小滝170
	電話:	0247-61-6667	0247-62-0201
	FAX:	0247-61-6667	0247-62-0201
	メール:	<a href="mailto:ono-komatisagyo@indigo.plala.or.jp">ono-komatisagyo@indigo.plala.or.jp</a>	<a href="mailto:sakurakoubou0201@nifty.com">sakurakoubou0201@nifty.com</a>
<b>営業日</b>	曜日	月曜～金曜	月曜～土曜
	休日(祝日等)	土・日・祝日、8/13～8/16、12/29～1/4	12/30～1/3 8/14～8/16
	時間	9:00～16:00	9:00～15:00
	備考欄		
<b>利用定員</b>		9人	6人
<b>利用料金</b>		市町村が定める額 他費用(家族会費月500円、給食1食350円)	市町村が定める額
<b>送迎</b>	有無	有り	有り
	料金	0円	1kmあたり10円(三春町内は原則無料、6,000円を 超える分は施設で負担)
<b>アクセス方法と料金</b>		無料(片道10kmまで。超える場合は要相談)	三春駅から三春清水バス停下車
<b>その他 (特に力を入れている ことなど、ひとこと)</b>		看護師や支援員が細かいところまで丁寧に支援し て、利用者さんが笑顔で登所しています。	創作活動を通して「楽しく・いきいきと」過ごせる生活介 護を目指しています。希望により選択した活動メ ニューに参加できます。

## Ⅱ-(5) 自立訓練（生活訓練）

自立した日常生活や社会生活ができるよう、身体機能や生活能力向上のための訓練を、一定期間の支援計画に基づき行ないます。

事業所の名称		多機能型事業所からふる	カレッジ&善
設置主体		社会福祉法人ほっと福祉記念会	NPO法人 真善美
連絡先	〒	963-8803	963-8023
	住所:	郡山市山根町4-12	郡山市緑町7番9号 ウェルフェアビル2階
	電話:	024-983-1043	024-983-3977
	FAX:	024-983-1044	024-983-3988
	メール:	karafuru@hotmail.jp	info@sin-zen-bi.or.jp
営業日	曜日	月曜～金曜	月曜～土曜
	休日 (祝日等)	国民の祝日、土日、8/13～8/15、12/30～1/3	日曜日、国民の祝日、8/13～8/15、12/29～1/3
	時間	9:00～15:00	9:00～15:00
	備考欄	施設外就労の場合、延長あり	土曜日の営業は、イベント等の開催による
サービス提供地域		郡山市、須賀川市、本宮市、三春町	郡山市、須賀川市
利用定員		10人	20人
利用料金		市町村が定める額	市町村が定める額
主な支援内容		日常生活支援、社会活動訓練、ソーシャルスキルトレーニング	日常生活支援・訓練
アクセス方法と料金		郡山駅東口にて送迎あり 無料 (通所時は8:45頃までに集合)	自動車 JR郡山駅より約10分 最寄りバス停 朝日一丁目よりすぐ
その他 (特に力を入れていることなど、ひとこと)		幅広い障害をお持ちの方々を受け入れており、自立に向けた基礎的な訓練を希望される方に適していると自負しております 就労移行との多機能型なので長期的に一般就労検討する場合は、就労移行の活動プレ参加もしております	福島県内で第1号の福祉型専攻科として設立しました。自分の良い所を伸ばし、社会で生きていける力を身につけます

事業所の名称		要田ソーシャルワークセンターアグリット
設置主体		NPO法人ミットレーベン
連絡先	〒	963-7704
	住所:	田村郡三春町大字熊耳ハツ田213
	電話:	0247-61-5266
	FAX:	0247-61-5268
	メール:	mitleben-114@eagle.ocn.ne.jp
営業日	曜日	月曜～金曜
	休日 (祝日等)	国民の祝日、8/12～8/16、12/29～1/4
	時間	10:00～16:00
	備考欄	
サービス提供地域		県内全市町村
利用定員		6人
利用料金		市町村が定める額
主な支援内容		にんにく加工・販売、部品製造、施設外実習、月12,000円
アクセス方法と料金		要田駅より徒歩20分
その他 (特に力を入れていることなど、ひとこと)		法人理念をもとに、地域社会でともに生き、ともにはたらく、ともに生きがい創造しております。

## Ⅱ-(6) 自立生活援助

ひとり暮らしに必要な理解力・生活力などを補うため、定期的な諸宅訪問や随時の対応により日常生活における課題を把握し、必要な支援を行う。

事業所の名称	自立生活援助事業所 ぱれっと	
設置主体	社会福祉法人郡山社会事業協会あさかの里	
連絡先	〒	963-8862
	住所:	郡山市葉根3-15-3
	電話:	080-2835-9635
	FAX:	024-939-3491
	メール:	<a href="mailto:palette@asksato.com">palette@asksato.com</a>
営業日	曜日	月曜～金曜
	休日 (祝日等)	土日、祝日、8/13～8/16、12/30～1/4
	時間	9:00～18:00
	備考欄	
サービス提供地域	郡山市、県中圏域	
利用料金	市町村が定めた負担上限月額範囲内	
その他 (特に力を入れている ことなど、ひとこと)	<p>退院後や訓練施設から卒業した方たちのご自宅へ、一定期間、訪問支援をしています。希望に合せた地域での生活を実現していくために、訪問や必要に応じた同行支援を行っています。</p> <p>対象者は、障がい者支援施設や共同生活援助を利用していた方、精神科病院に入院していた方、すでに地域で生活していて支援が必要な方、家族が高齢や障がいで支援が見込めない方となります。利用期間1年間(必要に応じて、市町村審査会での判定により延長可能)で、退院後や施設卒業後、その他の支援が必要な方へ訪問し、困りごとや生活の心配ごとなどの解決・軽減を目指して、安定した地域生活を送れるように支援します。</p>	

## II-(7) 共同生活援助

共同生活援助（グループホーム）：障がい者が地域において自立した生活を営むために、夜間や休日、共同生活を行う住居で、相談、入浴、排せつ、食事の介護、日常生活の支援を行います。

設置主体	社会福祉法人郡山社会事業協会あさかの里		
	〒:963-0101	住所:郡山市安積町日出山2-84	
	電話:024-944-3688	FAX:024-944-3698	メール:asakanosato@ac.auone-net.jp
その他			

グループホーム、ケアホームの名称	あさかの里開成寮	第1菜の花寮	第2菜の花寮
ホームの住所	郡山市菜根	郡山市菜根	郡山市菜根
利用定員	6人(男6人)	6人(男 人、女 人)	6人(男4人、女2人)
ホームのタイプ	アパートタイプ	アパートタイプ	アパートタイプ
部屋タイプ	個室	和室6畳	和室6畳・4畳半
	共同	共有スペース和室6畳	和室2人
	その他	風呂:個別、トイレ:個別	風呂:共同、トイレ:共同
食事提供方法	月～金:朝・夕食、	月～金:朝・夕	月～金:夕食、火～土:朝食
家賃月額	27,000	27,000	27,000
家賃以外の利用料金(実費)	光熱水費	実費	10,000
	食材料費	1日 700	1日 700
	日用品費	2,000	1,500
	その他 共益費など		2,000

グループホーム、ケアホームの名称	ひまわり寮	花みずき寮	あおば寮
ホームの住所	郡山市深沢	郡山市深沢	郡山市菜根屋敷
利用定員	7人(男2人、女2人)	6人(男6人)	7人(男 人、女 人)
ホームのタイプ	一軒家	アパートタイプ	アパートタイプ
部屋タイプ	個室	和室6畳、4畳半	洋室6畳
	共同	共有スペース和室6畳	共有スペース洋室6畳
	その他	風呂:共同、トイレ:共同	風呂:個別、トイレ:個別
食事提供方法	月～金:夕食	月～金:夕食	月～金:夕食
家賃月額	28,000	35,000	34,285
家賃以外の利用料金(実費)	光熱水費	9,000	実費
	食材料費	1日 500	1日 500
	日用品費	2000	2,000
	その他 共益費など		2000

グループホーム、ケアホームの名称	さくら寮	
ホームの住所	郡山市並木	
利用定員	8人(男 人、女 人)	
ホームのタイプ	アパートタイプ	
部屋タイプ	個室	和室6畳
	共同	
	その他	風呂:個別、トイレ:個別
食事提供方法	月～金:夕食	
家賃月額	38,500	
家賃以外の利用料金(実費)	光熱水費	実費
	食材料費	1日 542
	日用品費	1,500
	その他 共益費など	

設置主体	特定非営利活動法人アイ・キャン		
	〒:963-0102	住所:郡山市安積町笹川字四角坦59-2	
	電話:024-973-8515	FAX:024-973-8516	メール:vita@asaka.or.jp
その他 (特に力を入れていること など、ひとこと)			

ケアホーム、グループ ホームの名称	ラ チッタド	ラ チッタレ	ラ チッタミ
ホームの住所	郡山市安積町笹川字四角坦	郡山市安積町笹川字四角坦	郡山市安積町笹川字四角坦
利用定員	10人	10人	10人
ホームのタイプ	アパートタイプ	アパートタイプ	アパートタイプ
部屋タイプ	個室:洋室(フローリング)	個室:洋室(フローリング)	個室:洋室(フローリング)
	共同: フローリング	共同: フローリング	共同: フローリング
	風呂:共同 トイレ:共同	風呂:共同 トイレ:共同	風呂:共同 トイレ:共同
食事提供方法	世話人が調理し朝、昼、夕食提供し ます。	世話人が調理し朝、昼、夕食提供し ます。	世話人が調理し朝、昼、夕食提供し ます。
家賃月額	32,400円	32,400円	32,400円
家賃以外 の利 用料金 (実費)	光熱水費	実費	実費
	食材料費	実費	実費
	日用品費	実費	実費
	その他 共益費など		

ケアホーム、グループ ホームの名称	ラ チッタファ	ラ チッタソ	ラ チッタラ
ホームの住所	郡山市安積町笹川字四角坦	郡山市安積町笹川字四角坦	郡山市安積町笹川字四角坦
利用定員	10人	10人(男10人)	10人(男10人)
ホームのタイプ	アパートタイプ	アパートタイプ	アパートタイプ
部屋タイプ	個室:洋室(フローリング)	個室:洋室(フローリング)	個室:洋室(フローリング)
	共同: フローリング	共同: フローリング	共同: フローリング
	風呂:共同 トイレ:共同	風呂:共同 トイレ:共同	風呂:共同 トイレ:共同
食事提供方法	世話人が調理し朝、昼、夕食提供し ます。	世話人が調理し朝、昼、夕食提供し ます。	世話人が調理し朝、昼、夕食提供し ます。
家賃月額	32,400円	32,400円	32,400円
家賃以外 の利 用料金 (実費)	光熱水費	実費	実費
	食材料費	実費	実費
	日用品費	実費	実費
	その他 共益費など		

ケアホーム、グループ ホームの名称	ラ チッタシ	ささがわヴィレッジ I-1	ささがわヴィレッジ I-2
ホームの住所	郡山市安積町笹川字四角坦	郡山市安積町笹川字四角坦	郡山市安積町笹川字四角坦
利用定員	10人(女10人)	6人(男6人)	6人(男6人)
ホームのタイプ	アパートタイプ	アパートタイプ	アパートタイプ
部屋タイプ	個室:洋室(フローリング)	個室:洋室(フローリング)	個室:洋室(フローリング)
	共同: フローリング	共同: フローリング	共同: フローリング
	風呂:共同 トイレ:共同	風呂:共同 トイレ:共同	風呂:共同 トイレ:共同
食事提供方法	世話人が調理し朝、昼、夕食提供し ます。	世話人が調理し朝、昼、夕食提供し ます。	世話人が調理し朝、昼、夕食提供し ます。
家賃月額	32,400円	32,400円	32,400円
家賃以外 の利 用料金 (実費)	光熱水費	実費	実費
	食材料費	実費	実費
	日用品費	実費	実費
	その他 共益費など		

ケアホーム、グループホームの名称	ささがわヴィレッジⅡ-1	ささがわヴィレッジⅡ-2	希望98
ホームの住所	郡山市安積町笹川字四角垣	郡山市安積町笹川字四角垣	郡山市安積町笹川字四角垣
利用定員	6人(女6人)	6人(女6人)	8人
ホームのタイプ	アパートタイプ	アパートタイプ	アパートタイプ
部屋タイプ	個室:洋室(フローリング)	個室:洋室(フローリング)	個室:洋室(フローリング)
	共同: フローリング	共同: フローリング	共同: フローリング
	風呂:共同 トイレ:共同	風呂:共同 トイレ:共同	風呂:共同 トイレ:共同
食事提供方法	世話人が調理し朝、昼、夕食提供します。	世話人が調理し朝、昼、夕食提供します。	世話人が調理し朝、昼、夕食提供します。
家賃月額	32,400円	32,400円	26,400円
家賃以外の利用料金(実費)	光熱水費	実費	実費
	食材料費	実費	実費
	日用品費	実費	実費
	その他 共益費など		

ケアホーム、グループホームの名称	カサーレ	
ホームの住所	本宮市和田字戸ノ内	
利用定員	6人(男6人)	
ホームのタイプ		
部屋タイプ	個室:洋室(フローリング)	
	共同: フローリング	
	風呂:共同 トイレ:共同	
食事提供方法	世話人が調理し朝、昼、夕食提供します。	
家賃月額	25,400円	
家賃以外の利用料金(実費)	光熱水費	実費
	食材料費	実費
	日用品費	実費
	その他 共益費など	

設置主体	社会福祉法人ほっと福祉記念会		
	〒:963-8815	住所:郡山市山根町4-12	
	電話:024-983-1161	FAX:024-983-1181	メール:honbu@hotfukushi.jp
その他 (特に力を入れていること など、ひとこと)			

グループホーム、 ケアホームの名称	陽	輪	爽	
ホームの住所	郡山市城清水	郡山市小原田	郡山市緑ヶ丘	
利用定員	7人(男3人 女4人)	7人(男5人、女2人)	4人(男4人)	
ホームのタイプ	一軒家	アパートタイプ	一軒家	
部屋 タイプ	個室	和室6畳	和室6畳、キッチン、バス、トイレ	
	共同			
	その他	風呂:共同、トイレ:共同	風呂:個別、トイレ:個別	風呂:共同、トイレ:共同
食事提供方法	月～日:朝・昼・夕	月～日:朝・昼・夕	月～日:朝・昼・夕	
家賃月額	20,000	36,500	25,000～27,500	
家賃以 外の利 用料金 (実費)	光熱水費	15,500～18,600	実費	15,500～18,600
	食材料費	34,100	34,100	34,100
	日用品費			
	その他 共益費など			

グループホーム、 ケアホームの名称	咲	笑	陽サテライト型	
ホームの住所	郡山市富久山	郡山市水門町	郡山市田村町	
利用定員	4人(女4人)	7人(男7人)	1人(男1人)	
ホームのタイプ	一軒家	アパートタイプ	アパートタイプ	
部屋 タイプ	個室	洋室8畳	洋室8畳キッチン、トイレ	
	共同			
	その他	風呂:共同、トイレ:共同	風呂:共同、トイレ:個別	風呂:個別、トイレ:個別
食事提供方法	月～日:朝・昼・夕	月～日:朝・昼・夕	月～日:朝・昼・夕	
家賃月額	26,000～29,000	36,500～37,000	30,000	
家賃以 外の利 用料金 (実費)	光熱水費	15,500～18,600	12,400～15,500	実費
	食材料費	34,100	34,100	実費
	日用品費			実費
	その他 共益費など			その他生活費実費



設置主体	レガール株式会社		
	〒:963-0116	住所:郡山市安積荒井本町71	
	電話:024-953-7400	FAX:024-953-7400	info@korivama-ribbon.com
その他 (特に力を入れていること など、ひとこと)	スタッフの看護師在籍あり 空き室のお問合せはお気軽にどうぞ		

グループホーム、 ケアホームの名称	Ribbon郡山南	Ribbon郡山南M	Ribbon郡山アンソレイユ	
ホームの住所	郡山市安積荒井本町	郡山市安積荒井本町	郡山市安積荒井本町	
利用定員	6人(女6人)	7人(男7人)	3人(男3人)	
ホームのタイプ	一軒家	一軒家	一軒家	
部屋 タイプ	個室	和室1・洋室5	洋室3	
	共同			
	その他	風呂:共同、トイレ:共同	風呂:共同、トイレ:共同	風呂:共同、トイレ:共同
食事提供方法	毎日:朝・昼・夕	毎日:朝・昼・夕	毎日:朝・昼・夕	
家賃月額	22,000~25,000	23,500~27,000	30,000	
家賃以 外の利 用料金 (実費)	光熱水費	実費(8,000~15,000)	実費(8,000~15,000)	実費(8,000~15,000)
	食材料費	朝250、昼350、夕500	朝250、昼350、夕500	朝250、昼350、夕500
	日用品費	5,000	5,000	5,000
	その他 共益費など	高速wifi無料	高速wifi無料	高速wifi無料

グループホーム、 ケアホームの名称	Ribbon郡山	Ribbon郡山西	Ribbon郡山コスモス通り	
ホームの住所	郡山市台新	郡山市大槻町字六角北	郡山市大槻町字六角北	
利用定員	6人(男6人)	4人(男4人)	4人(男4人)	
ホームのタイプ	一軒家	一軒家	一軒家	
部屋 タイプ	個室	和室3・洋室3	和室2・洋室2	
	共同			
	その他	風呂:共同、トイレ:共同	風呂:共同、トイレ:共同	風呂:共同、トイレ:共同
食事提供方法	毎日:朝・昼・夕	毎日:朝・昼・夕	毎日:朝・昼・夕	
家賃月額	22,000	20,000	25,000	
家賃以 外の利 用料金 (実費)	光熱水費	実費(8,000~15,000)	実費(8,000~15,000)	実費(8,000~15,000)
	食材料費	朝250、昼350、夕500	朝250、昼350、夕500	朝250、昼350、夕500
	日用品費	5,000	5,000	5,000
	その他 共益費など	高速wifi無料	高速wifi無料	高速wifi無料

合同会社ガジュマル			
設置主体	〒:963-0201	住所:郡山市大槻町針生向24-2	
	電話:024-983-9551	FAX:	メール:greenleaves.koriyama@gmail.com
その他 (特に力を入れていること など、ひとこと)	金銭管理や不安や悩みに対する相談など利用者様一人ひとりが安心して将来を考えられる支援に力を入れています		

グループホーム、 ケアホームの名称		グリーンリープス郡山 針生向	グリーンリープス郡山 島
ホームの住所		郡山市大槻町針生向	郡山市島2丁目
利用定員		4人(男4人)	5人(男5人)
ホームのタイプ		一軒家	一軒家
部屋 タイプ	個室	和室、洋室	和室、洋室
	共同		
	その他	風呂:共同、トイレ:共同	風呂:共同、トイレ:共同
食事提供方法		月～金:朝・夕 平日土日、希望者に昼食提供可	月～金:朝・夕 平日土日、希望者に昼食提供可
家賃月額		和室4.5畳: 22,480 洋室6畳: 25,480 洋室8畳: 28,480	和室10畳: 26,000 洋室10畳: 26,000 洋室5畳: 21,000
家賃以 外の利 用料金 (実費)	光熱水費	10,000	15,000
	食材料費	30,000	27,000
	日用品費	5,000	5,000
	その他 共益費など		

株式会社 心笑			
設置主体	〒:963-0101	住所:郡山市日出山2丁目167	
	電話:024-953-8901	FAX:024-953-8904	メール:s.takita@nsmc.co.jp
その他 (特に力を入れていること など、ひとこと)	グループホームMY SELFのMY SELFとは、私が、私自身で地域の中で生活し、私自身で選択し必要とされる喜びを実現できるサポートを行う施設です。”自立したい””一人暮らししたい”など、自立の形は人それぞれ違いますが、一人でも多くの方の希望・要望がかなえられるように支援します		

グループホーム、 ケアホームの名称		グループホーム MY SELF	グループホーム MY SELF 本町
ホームの住所		郡山市駅前1丁目	郡山市本町1丁目
利用定員		8人(男5人 女3人)	7人(女7人)
ホームのタイプ		一軒家	一軒家
部屋 タイプ	個室	洋室6畳ほど	洋室6畳ほど
	共同	洋室	洋室
	その他	風呂:共同、トイレ:共同	風呂:共同、トイレ:共同
食事提供方法		月・火・水・木・金・土、朝・昼・夕 希望に合わせて	月・火・水・木・金・土、朝・昼・夕 希望に合わせて
家賃月額		37,000～4,2000 部屋の広さによって	40,000
家賃以 外の利 用料金 (実費)	光熱水費	8,000～10,000	8,000～10,000
	食材料費	朝400、昼450、夕450 ×回数	朝400、昼450、夕450 ×回数
	日用品費	3,000	3,000
	その他 共益費など		

設置主体	<b>特定非営利活動法人 ひまわり福祉会</b>		
	〒:962-0315	住所:須賀川市畑田字古内112	
	電話:0248-94-6288	FAX:0248-94-6288	メール:himawarisou@hotmail.co.com
その他 (特に力を入れていること など、ひとこと)	利用者、家族、支援者の3社が幸せになれる施設を目指しています 利用定員について、男14人、女2人としていますが、実際の男女別定数はありません		

グループホーム、 ケアホームの名称	<b>グループホーム ひまわり荘</b>	
ホームの住所	須賀川市畑田字古内	
利用定員	16人(男14人、女2人)	
ホームのタイプ	一軒家	
部屋 タイプ	個室	洋室4.5畳
	共同	
	その他	風呂:共同、トイレ:共同
食事提供方法	月~金:朝・夕、土日:朝・昼・夕	
家賃月額	30,000	
家賃以 外の利 用料金 (実費)	光熱水費	14,600
	食材料費	36,000
	日用品費	500
	その他 共益費など	0

設置主体	<b>株式会社芹沢ランド</b>		
	〒:962-0055	住所:須賀川市芹沢町38	
	電話:0248-75-3611	FAX:0248-72-1126	メール:manygrace1115@gmail.com
その他 (特に力を入れていること など、ひとこと)	利用対象は障害支援区分3以上の方、他の入居者と共同生活が可能なる方、施設でのルールが守れる方。空き室が少ないですが随時入居者受付中。		

グループホーム、 ケアホームの名称	<b>芹澤温泉メニーグレイス</b>	
ホームの住所	須賀川市芹沢町	
利用定員	20人(男10人、女10人)	
ホームのタイプ	アパートタイプ	
部屋 タイプ	個室	和室12.5畳
	共同	
	その他	風呂:個別、トイレ:個別
食事提供方法	月~日:朝・昼・夕	
家賃月額	50,000	
家賃以 外の利 用料金 (実費)	光熱水費	10,000
	食材料費	30,000
	日用品費	10,000
	その他 共益費など	

設置主体	社会福祉法人 牧人会		
	〒:963-0101	住所: 郡山市日出山2丁目167	
	電話:024-953-8901	FAX:024-953-8904	メール:s.takita@nsmc.co.jp
その他 (特に力を入れていること など、ひとこと)			

グループホーム、 ケアホームの名称	共同生活住居 森宿ホーム	共同生活住居 イザヤの家
ホームの住所	須賀川市森宿字下宿	須賀川市弘法坦
利用定員	5人(女5人)	5人(男5人)
ホームのタイプ	一軒家	一軒家
部屋 タイプ	個室	和室(4.5畳:4室、6畳:1室)
	共同	和室(6畳:2室、8畳:3室)
	その他	風呂:共同、トイレ:共同
食事提供方法		月・火・水・木・金・土・朝・昼・夕 希望に合わせて
家賃月額	16,000	13,600
家賃以 外の利 用料金 (実費)	光熱水費	15,500
	食材料費	25,000
	日用品費	
	その他 共益費など	

設置主体	NPO法人 ポプラ福祉会		
	〒:963-0201	住所: 郡山市大槻町字仙海東44-1	
	電話:024-983-1450	FAX:	メール:poplar@orion.ocn.ne.jp
その他 (特に力を入れていること)			

グループホーム、 ケアホームの名称	ポプラハウス	ローレル
ホームの住所	郡山市大槻町字仙海東	郡山市中野2丁目
利用定員	12人(男7人、女5人)	8人
ホームのタイプ	一軒家	アパートタイプ
部屋 タイプ	個室	和1室、洋10室
	共同	2室
	その他	風呂:共同、トイレ:共同
食事提供方法	月～金:朝食・夕食	平日:夕食
家賃月額	30,000～33,000円	35,000円
家賃以 外の利 用料金 (実費)	光熱水費	約13,500円
	食材料費	一日700円
	日用品費	3000円
	その他 共益費など	

設置主体	医療法人為進会		
	〒:962-0403	住所:須賀川市滑川字池田100	
	電話:0248-73-4181	FAX:	メール:
その他 (特に力を入れていること など、ひとこと)	自律した生活が送れるような支援 など、ひとこと)		

グループホーム、 ケアホームの名称	グループホーム パインフォレスト	
ホームの住所	須賀川市滑川字池田	
利用定員	20人(男10人、女10人)	
ホームのタイプ	アパートタイプ	
部屋 タイプ	個室	洋室6畳
	共同	
	その他	風呂:共同、トイレ:共同
食事提供方法	無し	
家賃月額	20,000	
家賃以 外の利 用料金 (実費)	光熱水費	9,900
	食材料費	各自
	日用品費	4,800
	その他 共益費など	

設置主体	医療法人将文会		
	〒:962-0825	住所:須賀川市和田字六軒189	
	電話:0248-72-7505	FAX:0248-72-7505	メール:
その他 (特に力を入れていること など、ひとこと)			

グループホーム、 ケアホームの名称	グループホームヴィレッジ	
ホームの住所	須賀川市和田字六軒	
利用定員	28人(男18人、女10人)	
ホームのタイプ	一軒家(3棟)	
部屋 タイプ	個室	洋室4、5~6畳
	共同	
	その他	風呂:共同、トイレ:共同
食事提供方法	月~日:朝・夕	
家賃月額	19,000~30,000	
家賃以 外の利 用料金 (実費)	光熱水費	10,000
	食材料費	24,000
	日用品費	4,000
	その他 共益費など	

設置主体	<b>社会福祉法人福音会</b>		
	〒:962-0727	住所:須賀川市小作田字油田7-2	
	電話:0248-79-3009	FAX:0248-79-3009	メール: fukuinkai.honbu01@roval.ocn.ne.jp
その他			

グループホーム、ケアホームの名称		コーポラスいちの	たのし荘	さくら荘
ホームの住所		須賀川市小作田字西	須賀川市芦田塚	須賀川市西ノ内
利用定員		5人(女5人)	5人(男5人)	4人(女4人)
ホームのタイプ		一軒家	一軒家	一軒家
部屋タイプ	個室	和室6畳	和室6畳	和室6畳
	共同	食堂	食堂	食堂
	その他	風呂:共同、トイレ:共同	風呂:共同、トイレ:共同	風呂:共同、トイレ:共同
食事提供方法		月~金:朝食・夕食 土日:朝・昼・夕	月~金:朝食・夕食 土日:朝・昼・夕	月~金:朝食・夕食 土日:朝・昼・夕
家賃月額		24,000円	15,000円	15,000円
家賃以外の利用料金(実費)	光熱水費	12,000円	12,000円	12,000円
	食材料費	23,000円	23,000円	23,000円
	日用品費	2,000円	2,000円	2,000円
	その他 共益費など			

グループホーム、ケアホームの名称		横田ホーム
ホームの住所		須賀川市小作田字山の坊
利用定員		4人(男4人)
ホームのタイプ		一軒家
部屋タイプ	個室	和室6畳
	共同	食堂
	その他	風呂:共同、トイレ:共同
食事提供方法		月~金:朝食・夕食 土日:朝・昼・夕
家賃月額		15,000円
家賃以外の利用料金(実費)	光熱水費	12,000円
	食材料費	23,000円
	日用品費	2,000円
	その他 共益費など	

設置主体	<b>須賀川共労育成園</b>		
	〒:962-0059	住所:須賀川市吉美根字金子田14-2	
	電話:0248-76-4155	FAX:0248-76-4156	メール:s-kyoro@aiores.ocn.ne.jp
その他 (特に力を入れていることなど、ひとこと)	みんなで力を合わせ、楽しい時間をつくる。みんなで清掃、朝夕のあいさつ笑顔です。		

グループホーム、ケアホームの名称		共同生活住居ホーム笹平
ホームの住所		須賀川市前川
利用定員		4人(女4人)
ホームのタイプ		一軒家
部屋タイプ	個室	和室6畳2, 8畳2
	共同	
	その他	風呂:共同、トイレ:共同
食事提供方法		月~日(朝・夕)
家賃月額		15,000
家賃以外の利用料金(実費)	光熱水費	20,000
	食材料費	25,000
	日用品費	
	その他 共益費など	

設置主体	社会福祉法人やまと会		
	〒:963-7847	住所:石川郡石川町字古館322-2	
	電話:0247-26-0081	FAX:0247-26-0081	メール:yamato@biscuit.ocn.ne.jp
その他 (特に力を入れていること など、ひとこと)	火～金の夕食は当番制で自分たちで調理をする。メニューも自分たちで決めている。		

グループホーム、 ケアホームの名称	グループホーム フロンティア21	グループホーム アイアイ
ホームの住所	石川郡石川町字古館	石川郡石川町字古館
利用定員	14人(男10人 女4人)	4人(女4人)
ホームのタイプ	アパートタイプ	一軒家
部屋 タイプ	個室	和室6畳、洋室あり
	共同	
	その他	風呂:共同、トイレ:共同
食事提供方法	月～土:朝食と月、土の夕食は休職提供、火～金の夕食は輪番で調理。月・土・日・祝:夕食	週4回夕食調理、朝食、昼食は給食提供
家賃月額	20,000～23,000	23,000
家賃以外 の利用料金 (実費)	光熱水費	水道・電気:7,000、ガス・灯油:別途
	食材料費	18,000
	日用品費	各自
	その他 共益費など	

設置主体	NPO法人 HAGANE		
	〒:963-7837	住所:石川郡石川町中野字福貴田132-5	
	電話:0247-26-5110	FAX:なし	メール:haganenyan10@gmail.com
その他 (特に力を入れていること など、ひとこと)	あたたかな暮らしの支援 食事は手作りです 時々看板猫が遊びに来ます		

グループホーム、 ケアホームの名称	グループホーム にゃんころりん	
ホームの住所	石川郡石川町中野字福貴田	
利用定員	5人(男2人、女3人)	
ホームのタイプ	一軒家	
部屋 タイプ	個室	洋室5畳
	共同	リビング、洗面所
	その他	風呂:共同、トイレ:共同
食事提供方法	平日:朝・夕、休日:朝・昼、夕	
家賃月額	45,000円	
家賃以外 の利用料金 (実費)	光熱水費	5,000円
	食材料費	20,000円
	日用品費	2,000円
	その他 共益費など	無

設置主体	NPO法人 桜こまち		
	〒:963-7709	住所:田村郡三春町字小滝170	
	電話:0247-62-0201	FAX:0247-62-0201	メール:sakurakoubou0201@nifty.com
その他 (特に力を入れていること など、ひとこと)	安心して落ち着いた毎日をご過ごせる環境作りを目指しています。		

グループホーム、 ケアホームの名称	「フレンドホーム 平沢」	
ホームの住所	田村郡三春町大字平沢字広久保	
利用定員	5人(男5人)	
ホームのタイプ	一軒家	
部屋 タイプ	個室	洋室4. 5畳
	共同	
	その他	風呂:共同、トイレ:共同
食事提供方法	月～日 朝・夕	
家賃月額	25,000円 (補助を受けた場合)	
家賃以 外の利 用料金 (実費)	光熱水費	10,000円
	食材料費	24,000円(朝300, 夕500)×30日
	日用品費	約3,000円
	その他 共益費など	無



### Ⅲ-(1) 就労移行支援

一般企業等への就労を希望する人に、一定期間、就労に必要な知識及び能力の向上のために必要な支援、訓練を行います。

事業所の名称	ディキャリア郡山オフィス		障害福祉サービス事業所 からふる	
設置主体	株式会社メディアパワー		社会福祉法人ほっと福祉記念会	
連絡先	〒	963-8004	963-8832	
	住所:	郡山市中町5-19 みづとくビル2階	郡山市山根町4-12	
	電話:	024-973-5305	024-983-1043	
	FAX:	024-973-5306	024-983-1044	
	メール:	<a href="mailto:koriyama@dd-career.com">koriyama@dd-career.com</a>	<a href="mailto:karafuru@hotfukushi.jp">karafuru@hotfukushi.jp</a>	
利用定員	20人		10人	
利用料金	市町村が定める額		市町村が定める額	
主な就労支援機関 及び就労内容	事務、小売店スタッフ、公官庁、リモートワーク(事務)、倉庫、ガソリンスタンド、研究職		夢成KK、荒川産業KK、KK武蔵野 食品加工業務、リサイクル業務	
その他 (特に力を入れている ことなど、ひとこと)	働き続けるための自己理解を大切にしています ディキャリアコオリアマオフィスの訓練や支援は、 就職がゴールではありません。ライフスキルコース・ ワークスキルコース・リクルートコースの3ステップで 働き続けること、社会で活躍し続けることを目指して います。生きやすさ、働きやすさを高めることで働き 続けるための知識やスキル・ご自身の工夫する力を 高めることが可能です。卒業された方から、ディ キャリアに通ってよかったという声を多数いただい ております。見学、ご相談は随時開催しています。ま ずはご連絡くださいませ。		幅広い障害をお持ちの方々を受け入れており、就 労に向けた基礎的な訓練を希望される方に適して いると自負しています 身体障がいのある場合、事務所が2階にありエレ ベーター設置されていないので受け入れ制限が出 る場合があります	

事業所の名称	チャレンジドジャパン郡山センター		ネオワークス郡山	
設置主体	株式会社チャレンジドジャパン		株式会社 ネオコネクト	
連絡先	〒	963-8005	963-8004	
	住所:	郡山市清水台1-6-21 山相郡山ビル7階	福島県郡山市中町15-9 増子中町ビル101号	
	電話:	024-973-5071	024-973-8712	
	FAX:	024-973-5072	024-973-8713	
	メール:	<a href="mailto:koriyama@ch-j.jp">koriyama@ch-j.jp</a>	<a href="mailto:info-nw@neo-connect.co.jp">info-nw@neo-connect.co.jp</a>	
利用定員	20人		10人	
利用料金	市町村が定める額		市町村が定める額	
主な就労支援機関 及び就労内容	就労移行支援		事務職・食品加工・介護施設・飲食店	
その他 (特に力を入れている ことなど、ひとこと)	・就職に向けて必要なことを、バランスよく身に付 けることができるプログラムを用意しています。 ・すべての人が役割を持ち、認め合える社会の実 現を目指しています		一人ひとりに合わせて無理なく進められるカリキュ ラムを設定します 【どんな職種にも対応できるカリキュラム】 PC訓練、eラーニング1000を超える項目から自分 で選び学ぶことができます。 どんな職種にも役立つ多数のベーシックトレーニ ング。 自己理解で自身の強み・弱みを知り、職業適性検 査を行い自身に合った就職先へ 書類選考に通過しやすい履歴書・職務経歴書の 作成。	

事業所の名称	多機能型支援事業所コラッジョ	
設置主体	特定非営利活動法人アイ・キャン	
連絡先	〒	963-0107
	住所:	福島県郡山市安積四丁目3番地1
	電話:	024-983-5832
	FAX:	024-945-1129
	メール:	<a href="mailto:coraggio@asaka.or.jp">coraggio@asaka.or.jp</a>
利用定員	16人	
利用料金	<ul style="list-style-type: none"> <li>・軽作業、清掃(介護施設・病院・その他福祉施設やコンビニエンスストア)、農作業、パンの製造補助や梱包作業</li> <li>・各プログラム(SST, JST、グループワーク、感情認知トレーニング)</li> <li>・接客補助</li> </ul>	
主な就労支援機関及び就労内容	市町村の定める額	
その他 (特に力を入れていることなど、ひとこと)		

### Ⅲ-(2) 就労継続支援（A型）

一般企業等での就労が困難な人に、雇用して就労の機会を提供するとともに、能力等の向上のために必要な訓練などを行います。

事業所の名称		Sweet hot	COCONARA
設置主体		社会福祉法人ほっと福祉記念会	合同会社COCONARA
連絡先	〒	963-8835	962-0036
	住所:	郡山市小原田3-4-10	須賀川市芹沢町67-12-102
	電話:	024-954-7760	0248-94-5906
	FAX:	024-943-5531	0248-94-5907
営業日	メール:	sweethot@hotfukushi.jp	coconara920@gmail.com
	曜日	シフトによる	月曜～土曜
	休日(祝日等)	定休日 水・第3火	日曜、国民の祝日、夏季休暇、年末年始休暇
利用定員		14人	20人
利用料金		市町村が定める額	市町村が定める額
主な作業内容、平均工賃(前年度)		カフェ業務、弁当業務、菓子業務、販売業務 月85,790円	ECショップの運営補助、病院清掃、 月72,081円
送迎	有無	無し	有り
	料金、その他備考		須賀川駅～事業所、借り上げ駐車場～事業所 無料
アクセス方法と料金		福島交通バス(郡山駅から小原田3丁目まで) 片道140円(半額)	福島交通バス 長沼線(横田経由)工業団地東 下車 徒歩10分
その他 (特に力を入れている ことなど、ひとこと)		地域の皆さんに愛される、そして必要とされるお仕事 をメンバーとスタッフが共に協働する職場です。 心を込めてお客様に喜んでいただける商品づくり を目指しています。	

事業所の名称		就労継続支援A型事業所 島ヶアササービス須賀川駅前	福	あいメッセージ
設置主体		福島ヶアササービス株式会社		NPO法人 あいメッセージ
連絡先	〒	962-0859		963-8047
	住所:	福島県須賀川市塚田74番地 ヨネクラビル202号 室		郡山市富田東5丁目161番地
	電話:	0248-94-5562		024-922-1488
	FAX:	0248-94-5563		024-983-1808
営業日	メール:	info-e@fukushimacare.jp		info@i-message.or.jp
	曜日	月曜～土曜		月曜～土曜
	休日(祝日等)	日曜日、国民の祝日、夏季休暇、年末年始		日曜日・会社指定日
利用定員		15人		10人
利用料金		市町村が定める額		市町村が定める額
主な作業内容、平均工賃(前年度)		パソコン作業、装飾品・アクセサリ作り、検品作 業 月83,000円		大葉の収穫・飲食店フロア清掃 月85,000円
送迎	有無	有り		無し
	料金、その他備考	無料		1kmあたり20円
アクセス方法と料金		須賀川駅より徒歩で1分		郡山富田駅より徒歩6分 片道 190円
その他 (特に力を入れている ことなど、ひとこと)		あなたの「働きたい」を全力でサポートします！		使用済みパソコン等の再資源化 レアメタルの国内循環

事業所の名称		結の郷	就労継続支援A型事業所 福島ケア サービス須賀川
設置主体		NPO法人 EARTHBOOK	福島ケアサービス株式会社
連絡先	〒	963-1411	962-0005
	住所:	郡山市湖南町舟津字太田道下3245-1	福島県須賀川市台166 アルフェックスビル201
	電話:	024-982-2977	0248-94-6627
	FAX:	同上	0248-94-6628
	メール:	earthbook@htk.ne.jp	info-s@fukushimacare.jp
営業日	曜日	その他 シフト制	月曜～土曜
	休日 (祝日等)	12/30～1/3	日曜日、国民の祝日、夏季休暇、年末年始
	時間	8:00～17:00	9:30～17:30
利用定員		15人	20人
利用料金		市町村が定める額	市町村が定める額
主な作業内容、 平均工賃(前年度)		農業、施設外就労 100,000	パソコン作業、装飾品・アクセサリ作り、検品作 業 月74,000円
送迎	有無	有り	有り
	料金、 その他備考	1kmあたり20円	無料
アクセス方法と料金			須賀川駅より国道4号線方面へ車で2分、徒歩5分
その他 (特に力を入れているこ となど、ひとこと)			あなたの「働きたい」を全力でサポートします！

### Ⅲ-(4) 就労定着支援

一般就労に移行した人に、就労に伴う生活面の課題に対応するための支援を行います。

事業所の名称		ワークセンター麦
設置主体		社会福祉法人福音会
連絡先	〒	962-0727
	住所:	須賀川市小作田字谷地67-1
	電話:	0248-79-4808
	FAX:	0248-79-4809
	メール:	mugi@ninus.ocn.ne.jp
利用定員		10人
主な就労支援機関及び就労内容		いわせ長寿福祉会、(株)武蔵野福島工場、(株)福島明工社、笠原工業株式会社、エースバック矢吹工場
利用料金		市町村が定める額
その他 (特に力を入れていることなど、ひとこと)		サービス終了後も、勉強会や余暇活動等で就職者とのつながりを継続できる場を設けています。Web日報システム「SPIS」を利用し、メンタルのサポートを必要とされる方から毎日入力されるご本人の情報を基に、精神面での変化や困りごと、職場での人間関係の悩みなどを共有しています。必要なタイミングで支援を行い、ご本人の安心や安定につなめます。

チャレンジドジャパン郡山センター	
株式会社チャレンジドジャパン	
963-8005	
郡山市清水台1-6-21 山相郡山ビル7階	
024-973-5071	
024-973-5072	
koriyama@ch-j.jp	
20人	
就労定着支援	
市町村が定める額	
<ul style="list-style-type: none"> <li>・就職に向けて必要なことを、バランスよく身に付けることができるプログラムを用意しています。</li> <li>・すべての人が役割を持ち、認め合える社会の実現を目指しています。</li> </ul>	

事業所の名称		多機能型事業所 からふる
設置主体		社会福祉法人ほっと福祉記念会
連絡先	〒	963-8832
	住所:	郡山市山根町4-12
	電話:	024-983-1043
	FAX:	024-983-1044
	メール:	karafuru@hotfukushi.jp
利用定員		定員なし
主な就労支援機関及び就労内容		夢成KK、荒川産業KK、KK武蔵野食品加工業務、リサイクル業務
利用料金		市町村が定める額
その他 (特に力を入れていることなど、ひとこと)		面談以外にも企業訪問、通院同行等の就労定着のための利用者の希望にそった支援を心がけています 統事業所以外の就労支援機関で一般就労している方も就労定着を受け入れております

### Ⅲ-(3) 就労継続支援 (B型)

一般企業等での就労が困難な人に、就労の機会を提供するとともに、生産活動などの機会の提供を通じて、その知識および能力の向上のために必要な訓練を行います。

事業所の名称		あさかの里暁紫舎	あさかの里第二暁紫舎
設置主体		社会福祉法人郡山社会事業協会あさかの里	社会福祉法人郡山社会事業協会あさかの里
連絡先	〒	963-0101	963-8862
	住所:	郡山市安積町日出山2-83	郡山市葉根3-15-3
	電話:	024-943-2839	024-939-3401
	FAX:	024-943-2839	024-939-3491
	メール:	asakanosato@ac.auone-net.jp	asakanosato@ac.auone-net.jp
営業日	曜日	月曜～金曜	月曜～金曜
	休日(祝日等)	土・日・国民の祝日・8/13～8/16、12/30～1/4	土・日・国民の祝日・8/13～8/16、12/30～1/4
	時間	10:00～15:00	9:00～17:00
利用定員		20人	20人
利用料金		市町村が定める額	市町村が定める額
主な作業内容、平均工賃(前年度)		ラベル貼り、製函作業、旗楊枝づくり 月平均額10,230円	ラベルシール張り、その他内職作業
送迎	有無	有り	無し
	料金、その他備考	事業所から片道5km以内、片道15分程度の範囲 片道につき1回送迎加算を算定します	
アクセス方法と料金		郡山駅より日大・徳定行き 八作内バス停下車 徒歩3分 片道280円	郡山駅より さくら循環山根まわり・免許センター行 第3中学校下車
その他(特に力を入れていることなど、ひとこと)		自分のペースでご利用いただけます。半日からの利用も可能です。	ひとり一人の暮らしを支え、未来を拓く活動を共に行っていきます。

事業所の名称		多機能型事業所ぷえんて	アクティブ東山
設置主体		社会福祉法人ほっと福祉記念会	社会福祉法人ほっと福祉記念会
連絡先	〒	963-3524	963-1151
	住所:	田村郡小野町字浮金林内177	郡山市田村町金沢字高屋敷260
	電話:	0247-61-5057	024-965-0073
	FAX:	0247-61-5058	024-965-0074
	メール:	puente@hotfukushima.jp	akuthibu@hotfukushi.jp
営業日	曜日	月曜～金曜	月曜～金曜
	休日(祝日等)	土・日・国民の祝日・12/29～1/3	土、日、祝日
	時間	10:00～16:00	9:00～16:00
利用定員		14人	20人
利用料金		市町村が定める額	市町村が定める額
主な作業内容、平均工賃(前年度)		農業、環境美化、布製品	箱折り、テープ張り、バックシール張り、段ボール組み立て、おしぼり入れ、箸の袋入れ、季節の紙器加工など。施設外就労(リサイクル業、梱包作業、清掃作業) 月平均 13,643円
送迎	有無	有り	有り
	料金、その他備考	事業所から片道30分程度の距離対応	無料 郡山駅東口、安積方面、富田方面
アクセス方法と料金		JR郡山駅より高柴山入り口まで 1,050円	福島交通バス郡山駅から東山霊園行 片道700円
その他(特に力を入れていることなど、ひとこと)		その方にあつた仕事や制作活動の場を提供していきます	ひとり一人の得意な仕事や好きなことを一緒に見つけて楽しく達成感のある仕事や活動する事業所です

事業所の名称		郡山市緑豊園	中田ファーム
設置主体		社会福祉法人郡山市社会福祉事業団	社会福祉法人
連絡先	〒	963-0533	963-0711
	住所:	郡山市日和田町八丁目字塚山1	郡山市中田町字国見183-2
	電話:	024-958-4980	080-9648-8530
	FAX:	024-958-2804	なし
	メール:	ryokuhoen@movie.ocn.jp	purana_sato@ace.ocn.ne.jp
営業日	曜日	月曜～金曜	月曜～土曜
	休日(祝日等)	土日、祝日、8/13～8/15、12/28～1/4	日曜日、国民の祝日、12/29～1/3
	時間	8:30～15:45	9:00～15:00
利用定員		30人	20人
利用料金		市町村が定める額	市町村が定める額+実費
主な作業内容、平均工賃(前年度)		・紙器班:菓子箱折り、ラベル張り ・農芸班:野菜栽培、花卉栽培、販売、施設外就労	無農薬での野菜栽培・収穫・納品、除草、果樹栽培 月17,000円
送迎	有無	有り	有り
	料金、その他備考	無料	サービス
アクセス方法と料金		マイクロバスにて郡山市幹線道路(安積町～郡山駅東口)	近くにバス停、駅はありません。バイクか自家用車、事業所送迎を利用となります。
その他(特に力を入れていることなど、ひとこと)		農福連携	農作業は大変なイメージがありますが、広い空の下で鳥や飛行機の音などを聞きながらの作業はとても気持ちいいです。自分たちで種から育てた野菜を収穫するときはとてもうれしいものです。興味、関心のある方はぜひ一度見学にお越しください

事業所の名称		ワークレセン広仁・明珠	ワークフレンドくじら
設置主体		NPO法人すだち福祉会	NPO法人クローバー福祉会
連絡先	〒	963-0714	963-8051
	住所:	郡山市中田町赤沼字杉並134-4	郡山市富久山町八山田字節上原2-250
	電話:	024-956-2795	024-935-7052
	FAX:	024-956-2795	024-954-6077
	メール:	toresen2022koumei@yahoo.co.jp	wf-kujira@fourleaf-clover.or.jp
営業日	曜日	月曜～金曜	月曜～金曜
	休日(祝日等)	土日・祝日・GW・盆休・年末年始	国民の祝日、8/12～8/16、12/29～1/3
	時間	9:00～17:00	9:00～16:00
利用定員		20人	20人
利用料金		市町村が定める額	市町村が定める額 他費用(余暇支援参加費、昼食注文の場合)
主な作業内容、平均工賃(前年度)		電子機器接続用接栓組み立て(ネジ締め・袋詰めなど) 月 18,000円	施設外就労(リネン作業、食品ライン作業) 菓子箱折り、製品加工、バックの袋詰め 月額40,050円
送迎	有無	無し	有り
	料金、その他備考		片道1回 50～170円 (月額2,000円～6,800円)
アクセス方法と料金		郡山駅より東部ニュータウン行 あぶくま支援学校前下車 徒歩5分 片道310円	電車: 郡山駅～ら喜久田駅 徒歩15分片道200円 バス: フェスタバス停下車徒歩15分片道200円
その他(特に力を入れていることなど、ひとこと)		事業所のルールをベースに、個々の特性に応じた臨機応変な対応を意識し、足並みをそろえた安定した日々の生活が送れるよう支援いたします。	「できる」からはじめよう 不安に感じていることに少しずつチャレンジできる会社です

事業所の名称		PPB	ほほえみの間
設置主体		NPO法人クローバー福祉会	株式会社ほほえみの間
連絡先	〒	963-0541	963-8041
	住所:	郡山市喜久田町堀之内字堀内54-1	郡山市富田町字下小次郎木22番7アイゼン3番館
	電話:	024-953-5173	024-953-8970
	FAX:	024-953-5172	024-953-8971
	メール:	ppb@huouleaf-crover.or.jp	hohoeminoma@cocoa.plala.or.jp
営業日	曜日	月曜～金曜	月曜～金曜
	休日(祝日等)	国民の祝日、8/12～8/16、12/29～1/3	土、日、祝日、8/13～8/16、12/29～1/5(一部例外あり)
	時間	9:00～16:00	10:00～16:00
利用定員		20人	20人
利用料金		市町村が定める額 他費用(余暇支援参加費、昼食注文の場合)	市町村が定める額
主な作業内容、平均工賃(前年度)		施設外就労(リネン作業、食品ライン作業) 菓子箱折り、製品加工、パックの袋詰め	内職作業、パソコン作業、清掃作業、農作業 月12809円
送迎	有無	無し	有り
	料金、その他備考		1kmあたり15円
アクセス方法と料金		郡山駅から喜久田駅(片道200円) 喜久田駅から徒歩10分	バス停留所「希望が丘入り口」から徒歩2分
その他(特に力を入れていることなど、ひとこと)		「おたがいさま」 令和6年4月から開所した新施設です。職員も利用者もお互いさまの気持ちをもっていろいろなことに挑戦していきます	ほほえみを分け合える事業所にしようと日々奮闘しています。

事業所の名称		ポプラ工房かいせい	ポプラ工房はりゅう
設置主体		NPO法人ポプラ福祉会	NPO法人ポプラ福祉会
連絡先	〒	963-8851	963-0201
	住所:	郡山市開成6丁目296-1	郡山市大槻町字天正坦14-1
	電話:	024-925-5052	024-953-4780
	FAX:	024-925-5052	024-953-4780
	メール:	poplar3@outlook.jp	poplar3@outlook.jp
営業日	曜日	月曜～金曜	月曜～金曜
	休日(祝日等)	国民の祝日、夏季・年末年始	国民の祝日、夏季・年末年始
	時間	9:30～15:00	9:30～15:00
利用定員		34人	20人
利用料金		市町村が定める額	市町村が定める額
主な作業内容、平均工賃(前年度)		軽作業・製菓・調理・接客 月18,638円	私物洗濯・リネンサプライ 月42,914円
送迎	有無	無し	無し
	料金、その他備考		
アクセス方法と料金			
その他(特に力を入れていることなど、ひとこと)			



事業所の名称		フレンドシップ	ペンギンステーション
設置主体		NPO法人バース	NPO法人かけはし
連絡先	〒	963-8813	963-0209
	住所:	郡山市芳賀1丁目14-23	郡山市御前南六丁目30番地
	電話:	024-942-5330	024-966-2099
	FAX:	024-942-5330	024-954-3395
	メール:	friendshipfukusima@yahoo.co.jp	penguin2-sabikan@jewel.ocn.ne.jp
営業日	曜日	月曜～金曜	月曜～金曜
	休日 (祝日等)	土・日・祝日(法人が認めた日)	国民の祝日、年末年始、法人が定めた休日
	時間	9:00～16:00	9:00～16:00
利用定員		35人	40人
利用料金		市町村が定める額	市町村が定める額
主な作業内容、 平均工賃(前年度)		シール貼り・箸入れ 月7,151円	箱折り、ボールペン組み立て、アパート清掃、箸の 袋入れ 月12,860円
送迎	有無	有り	無し
	料金、 その他備考		
アクセス方法と料金		●郡山駅から徒歩約20分 ●郡山駅前 福島交通 まちなか循環[イオン回り] 横塚六丁目停下車片 道100円	郡山駅から車で20分
その他 (特に力を入れているこ となど、ひとこと)		年1回の日帰り旅行や年数回の行事	

事業所の名称		カレッジ&善	キャロット八山田
設置主体		NPO法人 真善美	NPO法人 サポートクラブキャロット
連絡先	〒	963-8023	963-8052
	住所:	郡山市緑町7番9号 ウェルフェアビル2階	郡山市八山田6丁目73
	電話:	024-983-3977	024-983-6125
	FAX:	024-983-3988	024-983-6125
	メール:	info@sin-zen-bi.or.jp	npo.carrot2@gmail.com
営業日	曜日	月曜～土曜 (土曜は第2、第4に限る)	月曜～金曜
	休日 (祝日等)	日曜、国民の祝日、8/13～8/15、12/29～1/3	土曜日 & 日曜日、国民の祝日、8/13～8/16、12/29 ～1/3
	時間	9:00～15:00	9:30～16:00
利用定員		14人	20人
利用料金		市町村が定める額	市町村が定める額 令和7年9月30日現在、利用者18名 (利用料有1名、利用料無17名)
主な作業内容、 平均工賃(前年度)		農業・手芸 前年度平均工賃月額 12,486円	箸入れ、あさかのフレッシュ、ポスティング、玉子配 達、アパート清掃、農福連携事業、施設周辺除草、 月18,469円
送迎	有無	有り	有り
	料金、 その他備考	1kmあたり30円、利用については要相談	送迎料金は無料、その他で、お茶代・300円/月、保 険料・250円/月
アクセス方法と料金		自動車 JR郡山駅より約10分 最寄りバス停 朝日一丁目よりすぐ	JR磐越西線・郡山富田駅から徒歩で約30分、 JR郡山駅から約4K
その他 (特に力を入れているこ となど、ひとこと)		農福連携に明るく楽しく取り組んでいます	利用者が自立した日常生活又は社会生活を営むこと ができるよう、そして利用者の意思及び人格を尊重し て、常に利用者の立場に立ったサービスの提供に努 めることを基本とする。

事業所の名称		エコステーション あいメッセージ	就労継続支援事業所まこと
設置主体		NPO法人あいメッセージ	NPO法人 真善美
連絡先	〒	963-8047	963-8023
	住所:	郡山市富田東5丁目161番地	郡山市緑町7番9号 ウェルフェアビル1階
	電話:	024-922-1488	024-983-3977
	FAX:	024-983-1808	024-983-3988
	メール:	info@i-message.or.jp	info@sin-zen-bi.or.jp
営業日	曜日	月曜～土曜	月曜～土曜
	休日(祝日等)	日曜日・会社指定日	日曜、国民の祝日、8/13～8/15、12/29～1/3
	時間	9:00～15:00	9:00～15:00
利用定員		20人	20人
利用料金		市町村が定める額	市町村が定める額
主な作業内容、平均工賃(前年度)		パソコン解体、ドライフルーツのカット及び袋詰め等 月13800円	配食サービス・菓子製造・弁当調理 前年度平均工賃月額 12,251円
送迎	有無	有り	有り
	料金、その他備考	無料	1kmあたり30円、利用については要相談
アクセス方法と料金		郡山富田駅より徒歩6分 片道 190円	自動車 JR郡山駅より約10分 最寄りバス停 朝日一丁目よりすぐ
その他(特に力を入れていることなど、ひとこと)		使用済みパソコン等の再資源化 レアメタルの国内循環	「強く・明るく・ほがらかに」を働く心得とし、楽しく仕事に取り組んでいます

事業所の名称		障害福祉サービス事業所 にじのまーち	障害福祉サービス事業所 はなのまーち
設置主体		NPO法人 みんなのまーち	NPO法人 みんなのまーち
連絡先	〒	963-0725	963-0725
	住所:	郡山市田村町金屋字上川原82-1	郡山市田村町金屋字新家44
	電話:	024-954-7557	024-983-6161
	FAX:	024-954-7558	024-983-6171
	メール:	<a href="mailto:nijinoma-ti@minnanoma-ti.or.jp">nijinoma-ti@minnanoma-ti.or.jp</a>	hananoma-ti@iaa.itkeeper.ne.jp
営業日	曜日	月曜～金曜	月曜～金曜
	休日(祝日等)	国民の祝日、8/14～8/16、12/29～1/4	国民の祝日、8/14～8/16、12/29～1/4
	時間	9:00～16:00	9:00～16:00
利用定員		20人	20人
利用料金		市町村が定める額	市町村が定める額
主な作業内容、平均工賃(前年度)		製品の梱包、プラスチック段ボールの拭き取り作業 など 月12,406円	段ボール加工、施設外就労、珈琲焙煎・販売 月21,041円
送迎	有無	無し	無し
	料金、その他備考		
アクセス方法と料金		郡山駅より「昭和町経由 日本大学」行きバス乗車、バス停「日本大学入り口」降車。片道440円	郡山駅より「昭和町経由 日本大学」行きバス乗車、バス停「日本大学入り口」降車。片道440円
その他(特に力を入れていることなど、ひとこと)		作業活動のほか、毎月行事を実施するなど余暇支援にも力を入れています。	作業活動のほか、毎月行事を実施するなど余暇支援にも力を入れています。

事業所の名称		障害福祉サービス事業所 ゆめのまーち	すばる作業所
設置主体		NPO法人 みんなのまーち	特定非営利活動法人すばる
連絡先	〒	963-0725	962-0844
	住所:	郡山市田村町金屋字新家45	須賀川市東町56-9 三和物産ビル1階
	電話:	024-973-5150	0248-72-4423
	FAX:	024-943-7726	0248-72-4423
	メール:	yumenoma-ti@cocoa.plala.or.jp	nposubaru@violet.plala.or.jp
営業日	曜日	月曜～金曜	月曜～金曜
	休日 (祝日等)	国民の祝日、8/14～8/16、12/29～1/4	国民の祝日、12/29～1/3
	時間	9:00～16:00	9:30～15:30
利用定員		20人	20人
利用料金		市町村が定める額	原則無し (利用者負担上限額がある場合は、それに準ずる)
主な作業内容、 平均工賃(前年度)		菓子箱の箱折り、施設外就労、 養蜂・ハチミツ販売 月17,915円	組立、袋詰め、箱折、家電清掃、その他軽作業 等 月平均 約14,000円
送迎	有無	無し	無し
	料金、 その他備考		
アクセス方法と料金		郡山駅より「昭和町経由 日本大学」行きバス乗車、バス停「日本大学入り口」降車。片道440円	
その他 (特に力を入れている ことなど、ひとこと)		作業活動のほか、毎月行事を実施するなど余暇支援にも力を入れています。	

事業所の名称		工房アミーコ	らでいっしゅ
設置主体		医療法人将文会	社会福祉法人プラナの森
連絡先	〒	962-0839	962-0001
	住所:	須賀川市大町290	須賀川市森宿字ウツロ田40-35
	電話:	0248-72-7510	0248-95-2421
	FAX:	0248-72-7510	0248-98-2131
	メール:		prana.sato.a@wing.ocn.jp
営業日	曜日	月曜～土曜	月曜～土曜
	休日 (祝日等)	国民の祝日、8/13～8/15、12/31～1/3	国民の祝日、12/30～1/3
	時間	9:30～16:00	9:00～15:00
利用定員		20人	20人
利用料金		市町村が定める額	市町村が定める額
主な作業内容、 平均工賃(前年度)		段ボール箱作り、ネジ袋の詰め、農作業 施設外就労、その他 月15,223円	惣菜、お菓子の製造販売、児童クラブのお菓子の仕 分け 月40,000円
送迎	有無	有り	有り
	料金、 その他備考		無し
アクセス方法と料金		須賀川駅から鏡石町方面バス 大町バス停下車 徒歩1分	須賀川市内西循環 北向バス停下車 須賀川駅から片市100円
その他 (特に力を入れている ことなど、ひとこと)			気軽に見学等お問合せください。

事業所の名称		ライフステージ	ライフステージ茶畑
設置主体		一般社団法人アルパライズ	一般社団法人アルパライズ
連絡先	〒	962-0062	962-0028
	住所:	須賀川市山寺町55 設楽ビル2階-1	須賀川市茶畑町1 茶畑テナント1階
	電話:	0248-94-8735	0248-94-6774
	FAX:	0248-94-8736	0248-94-6775
	メール:	<a href="mailto:lifestage@alba-rise.com">lifestage@alba-rise.com</a>	<a href="mailto:lst-chabatake@alba-rise.com">lst-chabatake@alba-rise.com</a>
営業日	曜日	月曜～土曜	月曜～土曜
	休日 (祝日等)	日、祝日、8/11～8/15、12/29～1/3	日、祝日、8/11～8/15、12/29～1/3
	時間	9:00～16:00	9:00～16:00
利用定員		20人	20人
利用料金		市町村が定める額	市町村が定める額、
主な作業内容、 平均工賃(前年度)		PC作業、軽作業、ハンドメイド、除草、農作業 月 11,314円	PC作業、軽作業、ハンドメイド、除草、農作業 月 17,202円
送迎	有無	有り	有り
	料金、 その他備考	須賀川市全域、郡山市、鏡石町、その他応相談	須賀川市全域、郡山市、鏡石町、その他応相談
アクセス方法と料金		須賀川市内西循環・市民温泉先回り 山寺バス停下車 片道100円	八田野経由長沼、横田経由長沼車庫 茶畑バス停下車 片道280円
その他 (特に力を入れている ことなど、ひとこと)		様々な仕事の機会を提供することで将来の幅を広げていけるようナシ園に取り組んでいます。	就職を目指す中で得た自信を大切に、一つずつ 進んでいくことで、その先にある目標に近づ けるようサポートしています、

事業所の名称		ワークセンター麦	自立支援センター ワークショップすかがわ
設置主体		社会福祉法人福音会	NPO法人ワークショップ須賀川
連絡先	〒	962-0727	962-0857
	住所:	須賀川市小作田字谷地67-1	須賀川市長祿町77
	電話:	0248-79-4808	0248-72-7766
	FAX:	0248-79-4809	0248-72-7766
	メール:	<a href="mailto:mugi@ninus.ocn.ne.jp">mugi@ninus.ocn.ne.jp</a>	<a href="mailto:w-s-m-t@sea.plala.or.jp">w-s-m-t@sea.plala.or.jp</a>
営業日	曜日	月曜～金曜	月曜～金曜
	休日 (祝日等)	国民の祝日、8/13～8/15、12/30～1/3	土、日、祝日、8/12～8/16、12/29～1/4
	時間	9:00～17:00	9:00～16:00
利用定員		40人	20人
利用料金		市町村が定める額	市町村が定める額
主な作業内容、 平均工賃(前年度)		車の部品の整列並べ、段ボール製品の組立、レス トラン・売店販売、移動販売 工賃:45,708円	米袋リサイクル作業、おかずカップ選別、和紙工 芸、清掃作業 月11,000円
送迎	有無	有り	無し
	料金、 その他備考	無料	
アクセス方法と料金		JR水郡線 川東駅より徒歩3分	須賀川駅より徒歩10分
その他 (特に力を入れている ことなど、ひとこと)		就職を目指すご利用者を対象に、就職に向けての カリキュラムを行う「就労支援部門」があります。 ワークセンター麦は、①下請け部門、②移動販売 部門、③施設外就労部門、④自主生産品部門、⑤ 就職支援部門の5つの部門で就労継続支援B型事 業を運営しています。また、施設外就労の一つと して、市役所の「レストラン・売店こむぎ」にて飲食店 経営、売店販売を行っています。	出展販売、スポーツ大会参加

事業所の名称		銀河工房	まち子ちゃんの店
設置主体		NPO法人 銀河の森福祉会	NPO法人 ケアステーションゆうとぴあ
連絡先	〒	963-4312	963-4317
	住所:	田村市船引町船引字前田74	田村市船引町東部台2丁目285
	電話:	0247-82-5358	0247-82-2909
	FAX:	0247-82-5358	0247-82-2909
	メール:	ginga-koubou.funehiki.usagi@wave.plala.or.jp	<a href="mailto:youtopia@agate.plala.or.jp">youtopia@agate.plala.or.jp</a>
営業日	曜日	月曜～金曜	月曜～金曜
	休日(祝日等)	国民の祝日、8/13～8/15、年末年始	国民の祝日、8/14～8/16、12/29～1/4
	時間	9:00～15:00	9:00～15:00
利用定員		20人	10人
利用料金		一ヶ月500円(お茶代)	市町村が定める額 他費用(行事の際、昼食代500円程度)
主な作業内容、平均工賃(前年度)		、ボールペン、シャープペン内職、洋服たたみ、縫製 月約5,000円	クッキー製造・販売、内職作業、手工芸品製造/販売 月13,173円
送迎	有無	無し	有り
	料金、その他備考		基本は公共交通機関や家族送迎。対応困難な場合に限り、対応可能な範囲の送迎
アクセス方法と料金		船引駅より徒歩7分	JR船引駅より徒歩5分
その他(特に力を入れていることなど、ひとこと)		主に会津木綿を使用した商品作りをしています。地域住民向けに学習会やミニコンサートなどを開催しています。	利用者が自立した日常生活を営むことができるよう就労の機会を提供するとともに、通所により活動を通して知識や能力開発に必要な訓練等を適切に行うものとする。また一般就労への移行に向けて支援をする。生活介護事業所「みらくる」との多機能型事業所です。

事業所の名称		ライジング・サン	多機能型事業所 愛の郷
設置主体		NPO法人 共生かがみ	特定非営利活動法人Tomo
連絡先	〒	969-0402	963-7837
	住所:	鏡石町諏訪町1	石川郡石川町大字中野字鍛冶内231番6
	電話:	0248-62-1980	0247-57-9580
	FAX:	0248-94-2151	0247-57-9581
	メール:	<a href="mailto:r-s-zutto@tupaz.ocn.ne.jp">r-s-zutto@tupaz.ocn.ne.jp</a>	<a href="mailto:Tomoainosato@outlook.jp">Tomoainosato@outlook.jp</a>
営業日	曜日	月曜～金曜	月曜～金曜
	休日(祝日等)	国民の祝日、8/14～8/16、12/29～1/3	(土・日、お盆休暇、年末年始)行事・活動等必要に応じて休日出動も行う。
	時間	9:00～15:00	9:00～16:00
利用定員		20人	10人
利用料金		市町村が定める額 弁当代、行事等の実費	市町村が定める額 他費用(おやつ代1回50円)
主な作業内容、平均工賃(前年度)		企業からの受託作業、清掃作業、農福連携作業 月18,004円	ランドセルパーツの両面テープ貼り・ゴム成形品のハリ取り作業 月29,000円
送迎	有無	有り	有り
	料金、その他備考	無料	料金設定なし
アクセス方法と料金		東部工業団地域 鏡石駅～成田 24分380円 午後の駅戻り便無し	水郡線 野木沢駅下車 徒歩10分
その他(特に力を入れていることなど、ひとこと)		工賃向上 令和6年度は受託作業が好調で過去最高の工賃達成見込みです。現在利用定員に空きあり作業人員も不足なのでお気軽にお問い合わせください	休まずに来てくれる方に皆勤手当を支給している ○活動内容:施設外活動にて、生活能力の向上の為に買物・食事など季節ごとに行っています。 ○主な行事: 誕生会、歓迎会、お花見、バス旅行(年2～3回)、さくらんぼ狩り、BBQ、収穫祭、クリスマス会、いちご狩り、運動会、夏祭り、20歳を祝う会(場所:八幡屋)

事業所の名称		愛恵自立支援センター	だんでらいおん
設置主体		社会福祉法人やまと会	NPO法人がんばろう会
連絡先	〒	963-7847	963-8201
	住所:	石川郡石川町字古館321	石川郡平田村大字蓬田新田字大柏木219
	電話:	0247-26-1277	0247-55-3839
	FAX:	0247-26-1277	0247-55-3839
	メール:	yamato@biscuit.ocn.ne.jp	
営業日	曜日	月曜～金曜	月曜～金曜
	休日 (祝日等)	国民の祝日、8/13～8/15、12/30～1/3	国民の祝日、8/14～8/16、12/29～1/3
	時間	8:30～16:30	9:30～15:30
利用定員		22人	22人→20人
利用料金		市町村が定める額	市町村が定める額
主な作業内容、 平均工賃(前年度)		園芸、工芸、ベーカリー、施設外就労 月 20,000円	パン製造販売・内職など
送迎	有無	無し	有り
	料金、 その他備考	移動方法困難な場合は相談に応じます。石川郡外 は対象外です。	1kmあたり20円
アクセス方法と料金		JR水郡線、磐城石川駅から古殿行きバス石川新 町バス下車	福島交通 郡山駅から大柏木バス停
その他 (特に力を入れている ことなど、ひとこと)		事業所見学、体験利用等を随時行っています。	身だしなみ・コミュニケーション・社会への送り出し (就職)

事業所の名称		あづまっぺ	桜工房
設置主体		NPO法人あづまっぺ	NPO法人 桜こまち
連絡先	〒	963-6202	963-7709
	住所:	石川郡浅川町大字里白石字宿裏177-3	田村郡三春町字小滝170
	電話:	0247-36-3633	0247-62-0201
	FAX:	0247-57-5553	0247-62-0201
	メール:	npo.azumape@bronze.ocn.ne.jp	sakurakoubou0201@nifty.com
営業日	曜日	月曜～金曜	月曜～土曜
	休日 (祝日等)	土・日、国民の祝日、8/13～8/16、12/29～1/3	12/30～1/3 8/14～16
	時間	9:00～16:00	9:20～15:00
利用定員		18人	30人
利用料金		市町村が定める額	市町村が定める額
主な作業内容、 平均工賃(前年度)		彼岸花、下請け作業 月15,110円	竹炭製品、手工芸品作り、農作業、下請作業 月10,169円
送迎	有無	有り	有り
	料金、 その他備考	無し	1kmあたり10円(三春町内は原則無料、6,000 円を超える分は施設で負担)
アクセス方法と料金		水郡線里白石駅から徒歩5分	三春駅から三春清水バス停下車
その他 (特に力を入れている ことなど、ひとこと)		80,000本を目標に彼岸花を作っています。	食品関係を頑張っています。

事業所の名称		でんでんむし	要田ソーシャルワークセンター アグリット
設置主体		NPO法人かたつむり	NPO法人ミットレーベン
連絡先	〒	963-7753	963-7704
	住所:	田村郡三春町字清水242-1	田村郡三春町大字熊耳ハツ田213
	電話:	0247-62-8424	0247-61-5266
	FAX:	0247-62-4305	0247-61-5268
	メール:	dendenmushi@katatsumuri.or.jp	mitleben-114@eagle.ocn.ne.jp
営業日	曜日	月曜～金曜	月曜～金曜
	休日 (祝日等)	国民の祝日、8/13～8/16、12/29～1/4	国民の祝日、8/12～8/16、12/29～1/4
	時間	9:20～15:20	10:00～16:00
利用定員		20人	14人
利用料金		市町村が定める額	市町村が定める額
主な作業内容、 平均工賃(前年度)		クッキー、かりんとう 革製品製造・販売 おしぼり 販売 月17,000円	にんにく加工・販売、部品製造、施設外実習、月 12,000円
送迎	有無	有り	有り
	料金、 その他備考	0円	0円
アクセス方法と料金		JR磐越東線三春駅よりタクシー又はバスで約10分	要田駅より徒歩20分
その他 (特に力を入れている ことなど、ひとこと)			にんにく加工・販売を主に施設内、施設外で作業に従事しております。 法人理念をもとに、地域社会でともに生き、ともにはたらし、ともに生きがい創造しております

事業所の名称		三春あすなろ会	こまち作業所
設置主体		株式会社 福島あすなろ会	NPO法人ほっと
連絡先	〒	963-7782	963-3403
	住所:	田村郡三春町大字富沢字榎梨池頭76	福島県田村郡小野町大字小野赤沼字入木前22
	電話:	0247-61-6116	0247-72-3622
	FAX:	0247-61-6117	0247-61-6667
	メール:	asunarakai.m@outlook.jp	komatisagyo-hotto@smail.plala.or.jp
営業日	曜日	月曜～土曜	月曜～金曜
	休日 (祝日等)	8月14日～16日、12月30日～1月3日	土・日・祝日、8/13～8/16、12/29～1/4
	時間	8:00～17:00	9:00～16:00
利用定員		20人	20人
利用料金		市町村が定める額	市町村が定める額、他費用(家族会費月500円、 給食1食350円)
主な作業内容、 平均工賃(前年度)		内職作業 委託作業 前年度月平均 16,215円	工場の下請け、手工芸品 月6000円
送迎	有無	有り	有り
	料金、 その他備考	現在のところ無料	無料(片道10kmまで。超える場合は要相談)
アクセス方法と料金		三春駅または船引駅からタクシー	小野駅前から郡山駅行き 小野荒町バス停下車、 片道200円
その他 (特に力を入れている ことなど、ひとこと)		独自のポイントカードあり！ シイタケ育てています・・・ 三春町様から廃校(旧沢石小学校)をお借りして事業 を行っております。 山間部なため、町のバスが三春町中心部から出てい ます。歩くかなりの時間がかかります。 三春駅や船引駅からタクシーがでているので、乗車 は可能です。駅からタクシーで20分から25分かかり ます。最寄りの要田駅にはタクシーの配車がありませ ん。 利用者皆様には自宅等に送迎に出ています。	工賃は多くありませんが、登所率がとても良い、皆さん が楽しく通えている作業所です。

事業所の名称		障がい者支援センター プラスこまち	多機能型支援事業所コラッジョ
設置主体		NPO法人ほっと	特定非営利活動法人アイ・キャン
連絡先	〒	963-3403	963-0107
	住所:	福島県田村郡小野町大字小野赤沼字入木前53	福島県郡山市安積四丁目3番地1
	電話:	0247-61-6667	024-983-5832
	FAX:	0247-61-6667	024-945-1129
	メール:	ono-komatisagyo@indigo.plala.or.jp	coraggio@asaka.or.jp
営業日	曜日	月曜～金曜	月曜～土曜
	休日 (祝日等)	土・日・祝日、8/13～8/16、12/29～1/4	日曜日
	時間	9:00～16:00	8:30～17:00
利用定員		15人	30人
利用料金		市町村が定める額、他費用(家族会費月500円、給食1食350円)	市町村が定める額、
主な作業内容、 平均工賃(前年度)		工場の下請け、手工芸品月6000円	軽作業、清掃(介護施設・病院・その他福祉施設やコンビニエンスストア)、農作業、パンの製造補助や梱包など 平均工賃 月 20,530円(前年度)
送迎	有無	有り	無し
	料金、 その他備考	無料(片道10kmまで。超える場合は要相談)	
アクセス方法と料金		小野駅前から郡山駅行き 小野荒町バス停下車、片道200円	JR 東北本線 安積永盛駅より 徒歩15分 福島交通 安積二丁目より 徒歩10分
その他 (特に力を入れている ことなど、ひとこと)		工賃は多くありませんが、登所率がとても良い、皆さんが楽しく通えている作業所です。	

事業所の名称		就労継続支援B型事業所 みはる工房
設置主体		特定非営利活動法人 アイ・キャン
連絡先	〒	963-7712
	住所:	福島県田村郡三春町大字案内字孝戸71-1
	電話:	0247-62-2801
	FAX:	0247-73-8565
	メール:	miharu-koubou@mountain.ocn.ne.jp
利用定員		20人
営業日	曜日	月曜～金曜
	休日 (祝日等)	土、日、祝日
	サービス 提供時間	8:30～17:00
主な作業内容、 平均工賃(前年度)		部品の組み立て、資源物回収、導線の剥離作業ほか
送迎	有無	有り
	料金、その他備考	無し
アクセス方法と料金		JR 磐越東線 三春駅より 徒歩 30分
利用料金		市町村が定める額
事業所URL		<a href="https://asaka.or.jp/ican/">https://asaka.or.jp/ican/</a>
その他 (特に力を入れている ことなど、ひとこと)		一人ひとりの「その人らしさ」を大切にしながら、それぞれに合った仕事のペースを一緒に見つけています。今後は在宅でも無理のなく取り組める働き方の導入を進めています。資源物回収で三春町内をめぐっていることも多くあります。見かけた際はぜひお声掛けください。





## IV-(1) 精神科医療機関

1 精神科医療機関とそこで実施しているカウンセリング、精神科訪問看護、精神科デイケアなどについて掲載しています。

2 精神科デイケアを実施している機関を掲載しています。

精神科デイケアとは：精神障がい者の社会生活機能の回復を目的として、個々の患者に応じたプログラムに従ってグループごとに治療するもの。話し合いや講座、手工芸、音楽、料理などのプログラムを設け、職員のチームアプローチによる集団精神療法や、生活技能訓練、治療教育などを行います。日中行われるデイケアのほか、夕方～夜間に行われるナイトケア、両方を合わせたデイ・ナイトケアを行っている医療機関もあります。

### 1 精神科医療機関（病院、クリニック、診療所）

医療機関の名称		星ヶ丘病院	あさかホスピタル
設置主体		公益財団法人星総合病院	医療法人安積保養園
連絡先	〒	963-0211	963-0198
	住所:	郡山市片平町字北三天7番地	郡山市安積町笹川字経垣45
	電話:	024-952-6411	024-945-1701
	FAX:	024-952-6643	024-945-1735
	メール:		info@asaka.or.jp
診療科目		精神科・神経科・心療内科・内科・リハビリテーション科・歯科	総合心療科(精神科・心療内科)、内科、小児科、脳神経外科、放射線科、歯科、小児歯科、矯正歯科
診療時間		月～金 8:45～12:30 13:30～17:15 土（児童外来のみ）	①総合心療科 月曜～土曜 9:00～12:00 （受付は初診:11:00まで、再診:11:30まで） ②月・火・水・金・土の午後:特殊外来・特診 救急・緊急対応のみ ③木の午後:休診
事前予約の有無		必要	必要
カウンセリング	実施有無	有り	有り
	担当者	公認心理士	条件付き 臨床心理士
精神科訪問看護	実施有無	無し	有り
	対象地域		県中圏域(主に関連のウェル訪問看護ステーションで訪問看護を実施)
アクセス方法と料金		郡山駅発 郡山西部工業団地行き 星ヶ丘病院下車 片道640円 公益財団法人星総合病院より、星ヶ丘病院行きの無料シャトルバスあり	バス:福島交通/郡山～須賀川線(約20分)西笹川バス停留所あさかホームケアーズ前下車徒歩5分 JR:東北本線・水郡線 安積永盛下車 徒歩25分 郡山駅・須賀川駅より無料の病院送迎バスがございます。
その他 (特に力を入れていることなど、ひとこと)			詳しくはホームページ参照 <a href="http://asaka.or.jp">http://asaka.or.jp</a>

医療機関の名称		針生ヶ丘病院	寿泉堂松南病院
設置主体		財団法人金森和心会	医療法人為進会
連絡先	〒	963-0201	962-0403
	住所:	郡山市大槻町字天正坦11	須賀川市滑川字池田100番地
	電話:	024-932-0201	0248-73-4181
	FAX:	024-925-0166	0248-72-8133
	メール:		
診療科目		心療内科・精神科・内科・歯科・歯科口腔外科	精神科、心療内科、神経科
診療時間		月・火・水・金 9:00～12:00、13:00～17:00 木・土 9:00～12:00	月曜～土曜 9:00～12:00 初診の方は 9:00～11:30
事前予約の有無		必要	必要
カウンセリング	実施有無	有り	有り
	担当者	公認心理士、臨床心理士	臨床心理士
精神科訪問看護	実施有無	有り	有り
	対象地域	主に県中地域	主に郡山市、須賀川市
アクセス方法と料金		バス:免許センター行き「針生病院前」バス停下車徒歩3分	バス:郡山駅前より須賀川行大谷地入口下車片道530～550円 須賀川駅前より新国道經由郡山駅前行大谷地入口下車 片道310～330円
その他 (特に力を入れていることなど、ひとこと)			受診のご相談は地域生活支援室まで「事前にご連絡ください。0248-73-4181代表 受付9:00～12:00

医療機関の名称		寿泉堂綜合病院	星綜合病院
設置主体		公益財団法人湯浅報恩会	公益財団法人星綜合病院
連絡先	〒	963-8002	963-8501
	住所:	郡山市駅前一丁目1番17号	郡山市向河原町159番1号
	電話:	024-932-6363	024-983-5511
	FAX:	024-939-3303	024-983-5588
	メール:		i-kokoro@hoshipital.jp
診療科目		心療内科 精神科	内科、心療内科、消化器内科、循環器内科、呼吸器内科、神経内科、緩和ケア内科、リウマチ科、小児科、外科、消化器外科、呼吸器外科、乳腺外科、肛門外科、整形外科、形成外科、美容外科、脳神経外科、心臓血管外科、皮膚科、泌尿器科、産婦人科、眼科、耳鼻いんこう科、気管食道外科、精神科、リハビリテーション科、放射線科、病理診断科、麻酔科、歯科、歯科口腔外科
診療時間		月曜日 ~ 土曜日 9:00~11:00 (第3土曜日休診)	月曜~土曜 9:00~17:00 木曜 9:00~12:30 (休診日:日曜、祝日、第3木曜、木曜午後)
事前予約の有無		必要	必要
カウンセリング	実施有無	有り	有り
	担当者	公認心理士	臨床心理士
精神科訪問看護	実施有無	無し	無し
	対象地域		
アクセス方法と料金			電車: JR郡山駅より徒歩約10分 バス: JR郡山駅より『星綜合病院直行バス』または『まちなか循環バス』に乗り、「星綜合病院」下車
その他 (特に力を入れていることなど、ひとこと)			公益財団法人星綜合病院(星綜合病院・星ヶ丘病院)では、福島県の委託を受け、平成25年8月より「認知症疾患医療センター」の運営を開始しました。保健医療・介護機関等との連携を図りながら認知症疾患に関する鑑別診断、周辺症状と身体合併症に対する急性期治療、専門医療相談等を実施するとともに、地域保健医療・介護関係者への研修を行い、認知症の早期発見、早期対応体制を強化しております。

医療機関の名称		公立岩瀬病院	福島県総合療育センター
設置主体		公立岩瀬病院企業団	福島県
連絡先	〒	962-8503	963-8041
	住所:	須賀川市北町20	郡山市富田町字上ノ台4-1
	電話:	0248-75-3111	024-951-0250
	FAX:	0248-73-2417	024-951-0143
	メール:	soumu4@iwase-hp.jp	sougoryouikusenta@pref.fukushima.lg.jp
診療科目		心療内科 (非常勤)	整形外科、小児科、耳鼻咽喉科、眼科、泌尿器科、精神科、リハビリテーション科、歯科
診療時間		第1、3、5週木曜日 14:00~16:00	月曜~金曜 9:00~12:00、13:00~15:00 ただし、診療科によって異なります。完全予約制の科もありますので詳しくはお問い合わせください。
事前予約の有無		必要	必要
カウンセリング	実施有無	無し	無し
	担当者		
精神科訪問看護	実施有無	無し	無し
	対象地域		
アクセス方法と料金		須賀川駅 市内循環バス 公立病院前下車 片道100円	下富田経由百合ヶ丘行き 百合ヶ丘団地バス停下車 徒歩5分 片道450円 玉川経由熱海行き コパル前バス停下車 徒歩10分 片道460円
その他 (特に力を入れていることなど、ひとこと)			南棟2階に「福島県発達障がい者支援センター」を併設しています。 発達障がい相談支援 :024-951-0352

医療機関の名称		田村市民病院	太田メンタルクリニック
設置主体		田村市	太田メンタルクリニック
連絡先	〒	963-4312	963-8877
	住所:	田村市船引町船引字南町通111	郡山市堂前町2-18 栗山ビル1F
	電話:	0247-82-1117	024-935-5560
	FAX:	0247-82-1746	024-935-5562
	メール:	tamura@hoshipital.jp	
診療科目		内科、循環器科、腎臓内科、形成外科、整形外科、人工透析科、眼科、心療内科、精神科、外科、皮膚科、リハビリテーション科	精神科、心療内科、精神科
診療時間		月～金曜 9:00～12:00 14:00～17:00 診療科によって診療時間が異なることがあります	月・火・水・金 9:00～12:00、14:30～18:00 木・土 9:00～12:00(第2土曜休診)
事前予約の有無		必要	不要
カウンセリング	実施有無	無し	無し
	担当者		
精神科訪問看護	実施有無	無し	無し
	対象地域		
アクセス方法と料金		JR磐越東線 船引駅から 徒歩10分	
その他 (特に力を入れていることなど、ひとこと)			

医療機関の名称		すがのクリニック	コスモス通り心身医療クリニック
設置主体		医療法人慈圭会	コスモス通り心身医療クリニック
連絡先	〒	963-0209	963-0207
	住所:	郡山市御前南6丁目16	郡山市鳴神3-69
	電話:	024-966-3300	024-962-7202
	FAX:	024-966-3800	024-962-7203
	メール:		papilk-no@diary.ocn.ne.jp
診療科目		精神科、心療内科、神経内科、内科	心療内科、精神科
診療時間		月・木・土 9:00～12:00、14:00～17:00 火・金 9:00～12:00、18:00～20:00	月・火・木・金・土 9:00～12:30 月・金 18:00～20:30
事前予約の有無		必要	必要
カウンセリング	実施有無	有り	無し
	担当者	公認心理士、臨床心理士、精神保健福祉士	
精神科訪問看護	実施有無	有り	無し
	対象地域	郡山市、田村市、須賀川市	
アクセス方法と料金		<バス利用>①番乗り場からコスモス循環(池の台先回り) 「御前」下車徒歩5分 片道400円	福島交通 鳴神バス停(コスモス循環) 徒歩3分
その他 (特に力を入れていることなど、ひとこと)			お気軽にご相談ください。ご家族のご相談も受け付けています。

医療機関の名称		東城クリニック	どうまえクリニック
設置主体		東城クリニック	医療法人将文会
連絡先	〒	963-8026	963-8877
	住所:	郡山市並木3丁目5-19	郡山市堂前町31-6
	電話:	024-991-0720	024-922-3699
	FAX:	024-991-0725	024-934-5353
	メール:		
診療科目		心療内科、精神科、内科	精神科、心療内科、内科、リハビリテーション科
診療時間		月～水、金 9:00～12:00、14:00～18:00 土 9:00～12:00、14:00～17:00	月・水 9:00～12:30、14:30～18:00 火 9:00～12:30 金 9:00～12:30、14:30～19:30 土 9:00～15:00
事前予約の有無		必要	必要
カウンセリング	実施有無	無し	有り
	担当者		臨床心理士(非常勤)
精神科 訪問 看護	実施有無	無し	無し
	対象地域		
アクセス方法と料金		朝日二丁目バス停より徒歩5分	
その他 (特に力を入れていることなど、ひとこと)			

医療機関の名称		南川溪谷診療所	内山心療内科クリニック
設置主体		南川溪谷診療所	内山心療内科クリニック
連絡先	〒	963-8846	963-8862
	住所:	郡山市久留米4-9-1	郡山市菜根3丁目2番12号
	電話:	024-937-0015	024-923-3516
	FAX:	024-973-7115	
	メール:		
診療科目		心療内科、精神科、内科	心療内科、精神科
診療時間		月火水金 9:00～12:00、13:30～17:00 土 9:00～12:00、13:30～15:30	月曜～木曜 9:00～12:00、14:00～18:00 土曜 9:00～13:00
事前予約の有無		必要	必要
カウンセリング	実施有無	無し	無し
	担当者		
精神科 訪問 看護	実施有無	無し	無し
	対象地域		
アクセス方法と料金			郡山駅さくら循環山根回りバス 光が丘バス停下車徒歩1分
その他 (特に力を入れていることなど、ひとこと)			

医療機関の名称		南インター通りクリニック	あさかこころクリニック
設置主体		医療法人梨の樹会	社会医療法人 あさかホスピタル
連絡先	〒	963-0117	963-8024
	住所:	郡山市安積荒井1-55	郡山市朝日3-5-16 インフェントあさかビル3階
	電話:	024-954-7102	024-927-5860
	FAX:	024-954-7103	024-927-5861
	メール:		cocoro@asaka.or.jp
診療科目		内科、心療内科、精神科	心療内科、精神科
診療時間		月・火・木・金 9:00~12:00、14:00~19:00 土 9:00~12:00	月~金曜、第1・3・5土曜 診療時間 9:00~12:30、13:30~17:00 診療受付時間 8:30~11:30、13:30~16:30 休診日 第2・4土曜、日祝祭日
事前予約の有無		必要	必要
カウンセリング	実施有無	無し	有り
	担当者		臨床心理士
精神科訪問看護	実施有無	無し	無し
	対象地域		
アクセス方法と料金			郡山駅:あすなろ循環西ノ内回り/コスモス循環西ノ内先回り 朝日三丁目バス停下車
その他 (特に力を入れていることなど、ひとこと)			

医療機関の名称		かのみガーデンクリニック	やぎぬま心療内科
設置主体		医療法人将文会	医療法人MRC
連絡先	〒	962-0825	963-8871
	住所:	須賀川市和田字六軒173	郡山市富田東3-188
	電話:	0248-72-7211	024-936-7755
	FAX:	0248-72-7217	024-936-7766
	メール:		
診療科目		心療内科、精神科、神経内科、内科、 リハビリテーション科	精神科、心療内科、内科
診療時間		月火木金 9:00~12:30、14:30~18:00 木 9:00~12:30、14:30~17:30 土 9:00~12:30、14:30~17:00	月・火・水・金 9:00~12:00、15:00~18:30 木・土 9:00~12:00
事前予約の有無		必要	不要
カウンセリング	実施有無	有り	無し
	担当者	臨床心理士	
精神科訪問看護	実施有無	無し	有り
	対象地域		郡山市(湖南町以外)
アクセス方法と料金		須賀川駅から六軒団地方面バス 六軒バス停下車 徒歩5分	
その他 (特に力を入れていることなど、ひとこと)			

医療機関の名称		大野診療所	天栄クリニック
設置主体		医療法人社団愛恵会	医療法人梨の樹会
連絡先	〒	963-7858	962-0511
	住所:	石川郡石川町字下泉171	岩瀬郡天栄村大字飯豊字上原32
	電話:	0247-26-2615	0248-83-1090
	FAX:	0247-26-1184	0248-83-1091
	メール:		
診療科目		内科、精神科、神経内科、小児科	内科、心療内科、精神科
診療時間		月・水・木 8:30~18:00 火 8:30~17:00 金・土 8:30~12:00	月、火、木、金 9:00~12:00、14:00~18:00 土 9:00~12:00
事前予約の有無		必要	不要
カウンセリング	実施有無	無し	無し
	担当者		
精神科 訪問 看護	実施有無	有り	無し
	対象地域	石川郡	
アクセス方法と料金		JR水郡線磐城石川駅より徒歩20分	大山ニュータウン前バス停車
その他 (特に力を入れていることなど、ひとこと)		焦らずゆっくり自分らしく仲間と共に歩んでいく場所を目指しています。	担当医師がシフト制となるため事前連絡要

## 2 精神科デイケア (アクセス方法については、「1 精神科医療機関」を参照。)

医療機関の名称		あさかホスピタル	針生ヶ丘病院
設置主体		医療法人安積保養園	財団法人金森和心会
連絡先	〒	963-0198	963-0201
	住所:	郡山市安積町笹川字経坦45	郡山市大槻町字天正坦11
	電話:	024-945-1701	024-932-0201
	FAX:	024-945-1735	024-925-0166
	メール:	info@asaka.or.jp	
デイケア	実施有無	有り	有り
	曜日	月曜～土曜	月曜～金曜
	実施時間	9:30～15:30	9:00～16:00
ナイトケア	実施有無	有り	無し
	曜日	火曜・金曜	
	実施時間	16:00～20:00	
デイナイトケア	実施有無	無し	無し
	曜日		
	実施時間		
デイケア内容		機能別デイケアを展開しております。利用の際はお問い合わせください。 ●ボルト(日中生活支援コース) ●ファーロ(治療主体コース) ●リド(児童思春期コース) ●ノッチ(就労サポートコース) ●ペルラ(重度認知症患者デイケア)	SST、心理教育、当事者研究、スポーツ、創作活動、就労プログラム、カラオケ、動画鑑賞
送迎	有無	有り	無し
	料金、その他備		
その他 (特に力を入れていることなど、ひとこと)		詳しくはホームページ参照 <a href="http://asaka.or.jp">http://asaka.or.jp</a>	メンバーさんの様々な夢や希望が叶うようなプログラムを提供しています。

医療機関の名称		寿泉堂松南病院	星ヶ丘病院
設置主体		医療法人為進会	公益財団法人星総合病院
連絡先	〒	962-0403	963-0211
	住所:	須賀川市滑川字池田100番地	郡山市片平町字北三天7番地
	電話:	0248-73-4181	024-952-6411
	FAX:	0248-72-8133	024-952-6643
	メール:		
デイケア	実施有無	有り	有り
	曜日	月曜～金曜	月曜～金曜
	実施時間	9:30～15:30	9:00～16:00
ナイトケア	実施有無	無し	無し
	曜日	無し	
	実施時間		
デイナイトケア	実施有無	無し	無し
	曜日		
	実施時間		
デイケア内容		症状自己管理、リラクゼーション、軽作業、軽運動、SST、料理教室	軽体操、レクリエーション、SST、スポーツ、調理クラブ、ファームガーデン、仲間づくり
送迎	有無	有り	有り
	料金、その他備	個別対応のため要相談となります	無料、要相談
その他 (特に力を入れていることなど、ひとこと)		アルコール依存症の方へ、入院中のプログラム他外来にて勉強会や家族会を行っています 相談は地域生活支援室まで事前連絡ください 0248-73-4181(代)9:00～12:00	



医療機関の名称		あさかこころクリニック	すがのクリニック
設置主体		社会医療法人 あさかホスピタル	医療法人慈圭会
連絡先	〒	963-8024	963-0209
	住所:	郡山市朝日3-5-16 インテントあさかビル3階	郡山市御前南6丁目16
	電話:	024-927-5860	024-966-3300
	FAX:	024-927-5861	024-966-3800
	メール:	<a href="mailto:cocoro@asaka.or.jp">cocoro@asaka.or.jp</a>	
デイケア	実施有無	有り	有り
	曜日	月～土	月・火・木・金・土
	実施時間	9:30～15:30	9:30～15:30
ナイトケア	実施有無	無し	有り
	曜日	無し	火・金
	実施時間		16:00～20:00
デイナイトケア	実施有無	無し	有り
	曜日		火・金
	実施時間		9:30～20:00
デイケア内容		リワークプログラム(職場復帰)プログラムを提供	アート、おやつ作り、ミュージックセラピー、料理教室、ストレッチ、運動、SST、サイコドラマほか
送迎	有無	無し	有り
	料金、その他備		無料
その他 (特に力を入れていることなど、ひとこと)			

医療機関の名称		大野診療所	かのみガーデンクリニック
設置主体		医療法人社団愛恵会	医療法人将文会
連絡先	〒	963-7858	962-0825
	住所:	石川郡石川町字下泉171	須賀川市和田字六軒173
	電話:	0247-26-2615	0248-72-7211
	FAX:	0247-26-1184	0248-72-7217
	メール:		
デイケア	実施有無	有り	有り
	曜日	月曜～木曜、土曜	月曜～土曜
	実施時間	9:30～15:30	9:45～15:50
ナイトケア	実施有無	無し	無し
デイナイトケア	実施有無	無し	無し
デイケア内容		創作活動(塗り絵、絵手紙、壁画など)室内レクリエーション(ダーツ、スカットボール、スラックアウト)、DVD鑑賞(月1回)、調理活動(月1回)、お菓子作り(月1回)	創作活動、スポーツ、調理実習、レクリエーション
送迎	有無	有り	有り
	料金、その他備	石川郡内に限る。送迎範囲は曜日毎に違いあり	無料
その他 (特に力を入れていることなど、ひとこと)			

## IV-(2) 訪問看護ステーション

精神科を標榜する保健医療機関において、精神科を担当している医師の指示を受けた保健師・看護師・作業療法士又は精神保健福祉士が、自宅に訪問し個別に看護及び、社会復帰指導等を行います。

事業所の名称	ウエル訪問看護ステーション		星訪問看護ステーション	
設置主体	社会医療法人 あさかホスピタル		公益財団法人 星総合病院	
連絡先	〒	963-0198	963-8803	
	住所:	郡山市安積町笹川字経坦45	郡山市横塚2丁目20番36号	
	電話:	024-946-0582	024-956-2322	
	FAX:	024-946-0591	024-941-1120	
	メール:	comunita@asaka.or.jp	hoshihoukan@hoshpital.jp	
利用料金	自立支援医療上限月額の範囲内		自立支援医療上限月額の範囲内	
加算料金	24時間対応体制加算等・その他加算あり		退院時共同指導加算(800円)特別管理加算(月1 500円・250円)緊急訪問加算(1回270円)※1割負担表記	
交通費	距離に応じて(5kmずつ)200~600円まで		1kmあたり70円(月上限額:5000円)	
訪問可能地域	遠方対応・要相談		郡山市及びその周辺	
URL	asaka.or.jp		<a href="http://www.hoshpital.jp">http://www.hoshpital.jp</a>	
その他 (特に力を入れていること など、ひとこと)	児童思春期対応 ○あさかホスピタルを母体にもち、社会資源を有効活用しながら、幅広い看護展開ができます。			

事業所の名称	星訪問看護ステーション サテライト星ヶ丘		訪問看護ステーション デューン郡山	
設置主体	公益財団法人 星総合病院			
連絡先	〒	963-0211	963-8001	
	住所:	郡山市片平町字北三天7	郡山市大町二丁目12番13号 宝栄郡山ビル302号室	
	電話:	024-962-1711	024-935-7727	
	FAX:	024-983-6420	024-935-7728	
	メール:	hoshigaoka-st@hoshpital.jp	koriyama@nfield.co.jp	
利用料金	自立支援医療上限月額の範囲内		自立支援医療上限月額の範囲内	
加算料金	退院時共同指導加算(800円)特別管理加算(月1 500円・250円)緊急訪問加算(1回270円)※1割負担表記		なし	
交通費	1kmあたり70円(月上限額:5000円)		なし	
訪問可能地域	郡山市及びその周辺		郡山市・本宮市・須賀川市・二本松市・白河市 隣接地域については相談による	
URL	<a href="http://www.hoshpital.jp">http://www.hoshpital.jp</a>		<a href="http://www.nfield.co.jp">http://www.nfield.co.jp</a>	
その他 (特に力を入れていること など、ひとこと)	星ヶ丘病院内に所在しており入退院連携が図りやすい環境です。 ○「精神及び神経症状に係る薬剤投与関連」の特定行為終了看護師が在籍し随時、相談支援を行います。		精神障害のある方の訪問が中心ですが、介護での訪問も可能。発達、知的障害のある子供から大人まで対応。	

事業所の名称		アイリス訪問看護ステーション	訪問看護ステーション樺
設置主体		営利団体(株)	医療法人MRC
連絡先	〒	963-8033	963-8041
	住所:	郡山市亀田1丁目4-3 ランドパレスアミティエ106号室	郡山市富田町字十郎内38-1
	電話:	024-973-8140	024-983-9006
	FAX:	024-973-8098	024-983-9007
	メール:	iris-houkan@triton.ocn.ne.jp	掲載しません
利用料金		自立支援医療上限月額範囲内	自立支援医療上限月額の範囲内
加算料金		介護保険・医療保険の規定に基づく	複数名訪問加算、早朝夜間訪問看護加算、状況に応じて必要な加算を算定
交通費		1kmあたり30円	実施地域以外1回の訪問看護につき 往復10km未満200円、往復20km未満300円、往復30km未満400円、往復30km以上500円
訪問可能地域		郡山市全域(湖南含む)、本宮市	郡山市全域(湖南町を除く)、三春町、本宮市
URL		<a href="http://hp.kaipoke.biz/84u/index.html">http://hp.kaipoke.biz/84u/index.html</a>	<a href="https://keyaki20170801.wixsite.com/keyaki_mrc">https://keyaki20170801.wixsite.com/keyaki_mrc</a>
その他 (特に力を入れていること など、ひとこと)		ご本人だけでなく、ご家族へも寄り添った看護を提供致します。お気軽にお問合せください。	学習療法(くもん)実施 ○外来通院をなさっている方が、ご家庭や地域社会でより良い生活ができるよう相談、支援、援助を行っています

事業所の名称		訪問看護ステーションこころえ	L-CUB訪問看護八山田
設置主体		株式会社心笑	株式会社エヌジェアイ
連絡先	〒	963-8811	963-8052
	住所:	郡山市方八町二丁目10-12サンコーポ201	郡山市八山田3丁目8番-2
	電話:	024-973-7922	024-991-1042
	FAX:	024-973-7923	024-991-8934
	メール:	houmonkango.kokoroe@kokoroe.co.jp	houkan@l-cub.jp
利用料金		自立支援医療上限月額の範囲内 17歳未満の子ども医療費は自己負担なし	自立支援医療上限月額の範囲内
加算料金			診療報酬に準ずる
交通費		自己負担なし	1kmあたり50円
訪問可能地域		郡山市、須賀川市(ステーションから30分圏内)	郡山市 須賀川市 本宮市 三春町
URL		<a href="http://kokoroe.hp.peraichi.com">http://kokoroe.hp.peraichi.com</a>	<a href="https://www.l-cub.jp">https://www.l-cub.jp</a>
その他 (特に力を入れていること など、ひとこと)		発達障害や不登校児を中心に訪問療育を行っています。お子様の心の中にある「やりたい」「やってみたい」の好奇心に、全力の遊びと療育を通し、満足感と意欲を育みます。不登校による昼夜逆転、癩癩や子育てに悩むご家族のサポートも致します。家族の笑顔が、子どもの笑顔に変わります。	

事業所の名称		訪問看護ステーション銀のつばさ	精神科訪問看護ステーション flare(フレア)
設置主体		株式会社アイビーホーム	株式会社 太陽
連絡先	〒	963-8862	963-8071
	住所:	郡山市葉根4-17-11	郡山市富久山町久保田字太郎殿前113 アーバン21 402号
	電話:	024-990-0855	024-953-8860
	FAX:	024-990-0858	024-953-8859
	メール:	<a href="mailto:info@ib-home.com">info@ib-home.com</a>	<a href="mailto:info@taiyo-024.com">info@taiyo-024.com</a>
利用料金		厚生労働大臣が定める基準による金額の本人負担は1割・2割・3割の額	自立支援医療上限月額の範囲内
加算料金			なし
交通費		無料	基本無料ですが、訪問エリア外の場合要相談。
訪問可能地域		郡山市全域	郡山市・本宮市・田村市・須賀川市・三春町・ 他要相談
URL		<a href="https://www.ib-home.com">https://www.ib-home.com</a>	<a href="mailto:info@taiyo-024.com">info@taiyo-024.com</a>
その他 (特に力を入れていること など、ひとこと)		看護を必要とする人の力になる。	利用者様の希望に添った看護を行っております。

事業所の名称		くるーる訪問看護 リハビリステーション	エコ郡山訪問看護ステーション
設置主体		株式会社 ファーストイノベーション	株式会社 エコ
連絡先	〒	963-8011	963-0547
	住所:	郡山市若葉町16-11	郡山市喜久田町卸一丁目117-1
	電話:	024-954-6977	024-973-6127
	FAX:	024-954-6980	024-973-6128
	メール:	<a href="mailto:couleur@f-innovation.jp">couleur@f-innovation.jp</a>	<a href="mailto:koriyama.houkan@eco-grp.com">koriyama.houkan@eco-grp.com</a>
利用料金		自立支援医療上限月額の範囲内	自立支援医療上限月額の範囲内
加算料金		介護保険または医療保険に基づく	24時間対応体制加算 精神科緊急訪問看護加算 他
交通費		事業所から10kmは無料 10kmを超える場合片道2kmにつき200円 (ただし、週2回以上の訪問の場合無料)	実施地域内無料。 実施地域外は地域内の境界から 1kmにつき22円(税込)
訪問可能地域		郡山市・須賀川市・本宮市・二本松市・大玉村・三春町	郡山市・田村市・二本松市・小野町・三春町・ 須賀川市
URL		<a href="http://www.f-couleur.jp">http://www.f-couleur.jp</a>	
その他 (特に力を入れていること など、ひとこと)		その人らしさを大切に、利用者様・ご家族のニーズを最優先にします。	利用者様に寄り添ったケアを提供します。

事業所の名称		針生ヶ丘訪問看護ステーション らしく	訪問看護ステーション おはな
設置主体		公益財団法人 金森和心会	(株)H&I
連絡先	〒	963-0201	963-8025
	住所:	郡山市大槻町字天正坦11	郡山市桑野二丁目9番3号
	電話:	024-927-9895	024-954-3341
	FAX:	024-927-9895	024-954-3342
	メール:	<a href="mailto:rashiku@k-washinkai.or.jp">rashiku@k-washinkai.or.jp</a>	<a href="mailto:kango-ohana@moresmile-g.com">kango-ohana@moresmile-g.com</a>
利用料金		自立支援医療上限月額の範囲内	自立支援医療上限月額の範囲内
加算料金		なし	緊急時訪問看護加算2650円(月14日まで) 長時間訪問看護加算800円 医療保険の負担割に応じた額
交通費		片復5km以下100円 5km超10km以下200円、 10km超20km以下400円	1kmあたり55円
訪問可能地域		郡山市・須賀川市・本宮市・三春町※他要相談	郡山市内(湖南を除く)
URL		<a href="https://k-washinkai.or.jp">https://k-washinkai.or.jp</a>	
その他 (特に力を入れていること など、ひとこと)		あなたらしい暮らしを応援します	利用者、家族のニーズを受け入れ、安心していただける看護を行います。

事業所の名称		あいず訪問看護ステーション郡山	訪問看護ステーションあやめ郡山南
設置主体		株式会社あいずステーション東北	株式会社ファーストナース
連絡先	〒	963-0209	963-0101
	住所:	郡山市御前南1-72	郡山市安積町日出山字一本松47 安積ヒルズ401号室
	電話:	024-983-3608	024-973-6662
	FAX:	024-983-3609	024-973-6663
	メール:	<a href="mailto:info-ako@aizu-company.co.jp">info-ako@aizu-company.co.jp</a>	<a href="mailto:koriyamaminami-ayame@firscnurse.co.jp">koriyamaminami-ayame@firscnurse.co.jp</a>
利用料金		自立支援医療上限月額の範囲内 差額負担料(土日祝) 自費訪問	自立支援医療上限月額の範囲内
加算料金		長時間訪問看護加算、緊急訪問看護、24時間対応 応体制加算、複数名訪問看護加算	なし
交通費		無し	なし
訪問可能地域		郡山市・須賀川市	郡山市・須賀川市
URL		<a href="https://www.aizu-company.co.jp">https://www.aizu-company.co.jp</a>	<a href="http://firscnurse.co.jp">firscnurse.co.jp</a>
その他 (特に力を入れていること など、ひとこと)		利用者様、ご家族様のご希望に寄り添い、病気や障害があっても住み慣れた街で生活が送れるよう心を込めた丁寧な看護の提供に努めています。ご相談はすぐに対応いたします。	在宅看護での充実した日々のため、ご利用者様・ご家族様のこころと身体に寄り添ったサービス提供を行っております。 ○精神疾患による自殺ゼロ・他殺ゼロ・虐待ゼロを目指し、より多くのご利用者様、ご家族様のお役に立てるようなサービス提供を心がけております。

事業所の名称		訪問看護ステーションあやめ須賀川	さんあい訪問看護ステーション
設置主体		株式会社ファーストナース	医療法人 三愛会
連絡先	〒	962-0813	962-0001
	住所:	須賀川市和田字柏崎3番地 トレビュー柏崎306号室	須賀川市森宿字狐石129番7
	電話:	0248-63-8122	0248-75-2253
	FAX:	0248-72-8270	0248-63-8826
	メール:	<a href="mailto:sukagawa_avame@firstnurse.co.jp">sukagawa_avame@firstnurse.co.jp</a>	<a href="mailto:s-houkan@ikedakinen-hp.or.jp">s-houkan@ikedakinen-hp.or.jp</a>
利用料金		自立支援医療上限月額の範囲内	医療保険等に規定する厚生労働大臣が定める額の支払い
加算料金		夜間早朝加算(1回210円)、情報提供加算(月1回まで、150円)、退院支援指導加算(月1回まで、600円)	医療保険等に規定する厚生労働大臣が定める額
交通費		なし	片道1kmあたり50円
訪問可能地域		須賀川市・郡山市・矢吹町・鏡石町・天栄村・玉川村	須賀川市・鏡石町・天栄村(一部を除く)玉川村
URL		<a href="https://firstnurse.co.jp/">https://firstnurse.co.jp/</a>	<a href="http://ikedakinen-hp.or.jp/">http://ikedakinen-hp.or.jp/</a>
その他 (特に力を入れていること など、ひとこと)		ご自宅や施設で暮らしている方に訪問看護サービスを実施し、健康管理・薬剤管理を通じてご利用者様の健康的な生活に寄与いたします。	保険外訪問看護有

事業所の名称		訪問看護ステーション こころのあい	誠励会 訪問看護ステーション ひらた
設置主体		合同会社こころのあい	医療法人 誠励会
連絡先	〒	962-0844	963-8202
	住所:	須賀川市東町54-7	石川郡平田村上蓬田清水内4
	電話:	0248-94-7010	0247-25-1355
	FAX:	0248-94-7010	0247-57-5225
	メール:	<a href="mailto:ito@cocosuka.com">ito@cocosuka.com</a>	<a href="mailto:home-visit.hirata@seireikai.net">home-visit.hirata@seireikai.net</a>
利用料金		自立支援医療上限月額の範囲内	自立支援医療上限月額の範囲内
加算料金		夜間・早朝加算(1回210円)、深夜加算(1回420円) 24時間対応体制加算(1月680円)	24時間対応体制加算 複数回訪問看護加算
交通費		通常の事業の実施地域は無料。実施地域を超えた地点から距離に応じて200円～800円	提供範囲内は無料 提供エリア外は、1kmあたり100円・10km以上1,100円(税別)
訪問可能地域		須賀川市・郡山市・鏡石町・矢吹町・泉崎村・白河市・石川町・本宮市	石川郡・小野町・郡山市・須賀川市・いわき市川前町・三和町・鮫川村・矢吹町・川内村
URL			
その他 (特に力を入れていること など、ひとこと)		利用者さまのリハビリに寄り添うことを大事にしています。	石川町に出張所(サテライトステーション)があります。 ○利用者様・ご家族様によりそい、ご自宅での生活を支援します。

事業所の名称	愛恵訪問看護ステーション		しゃくなげ三春訪問看護ステーション	
設置主体	医療法人社団愛恵会		公益社団法人福島県看護協会	
連絡先	〒	963-7847	963-7769	
	住所:	石川郡石川町字古館337	田村郡三春町担橋一丁目2番5	
	電話:	0247-26-8560	0247-62-0061	
	FAX:	0247-26-8560	0247-62-0084	
	メール:	aikei-homon@abnet.or.jp	umemomosakura2004@juno.ocn.ne.jp	
利用料金	自立支援医療上限月額の範囲内		自立支援医療上限月額の範囲内 自己負担分として営業日以外の訪問看護1000円/回、 受診付き添い(交通費込み)60分未満4000円30分増すご とに2000円加算	
加算料金	複数名精神科訪問看護加算、精神科複数回訪問 加算(医療保険に基づく)		精神科複数回訪問看護加算、精神科緊急訪問看護加 算、長時間精神科訪問看護加算、複数名精神科訪問看 護加算、24時間対応体制加算、退院時共同指導加算等	
交通費	石川郡内無料 但し営業日以外、時間外利用時はその他の利用 料あり		ステーションを起点として(往復)2km未満無料 2km以上5km未満100円/回 5km以上10km未満 200円/回 10km以上300円/回	
訪問可能地域	石川町・平田村・古殿町・浅川町・玉川村		田村郡・田村市・郡山市	
URL				
その他 (特に力を入れていること など、ひとこと)			障がいを抱えながら、在宅で生活する方に、寄り そった看護を提供いたします。	

事業所の名称	星訪問看護ステーション サテライト三春		なごみケア訪問看護ステーション	
設置主体	公益財団法人 星総合病院		株式会社ふくしま在宅保健医療福祉研究所	
連絡先	〒	963-7752	963-7759	
	住所:	田村郡三春町字六升蒔50番地	田村郡三春町字大町106番地の1	
	電話:	0247-73-8270	0247-61-1255	
	FAX:	0247-73-8272	0247-61-1256	
	メール:	miharu_houmon@hoshipital.jp	相談用には公開していません	
利用料金	自立支援医療上限月額の範囲内		自立支援医療上限月額の範囲内	
加算料金	退院時共同指導加算(800円)特別管理加算(月1 500円・250 円)緊急訪問加算(1回270円)※1割負担表記		基本的に健康保険が適応される範囲内でサービ スを提供。金額も法定通り。	
交通費	1kmあたり70円(月上限額:5000円)		なし	
訪問可能地域	三春町及びその周辺		田村郡(三春町、小野町)、田村市、郡山市、 二本松市、本宮市	
URL	<a href="http://www.hoshipital.jp">http://www.hoshipital.jp</a>		なし	
その他 (特に力を入れていること など、ひとこと)	「精神及び神経症状に係る薬剤投与関連」の特定 行為終了看護師が認知症カフェ等で地域で活動 している。		相談支援事業所(なごみケア訪問看護ステーショ ン相談支援事業所)を併設しているため、生活支援 の際は連携して対応します。	

事業所の名称		在宅看護センター陽だまり 訪問看護リハビリステーション	南東北訪問看護ステーション船引
設置主体		一般社団法人 陽だまり	脳神経疾患研究所
連絡先	〒	963-7765	963-4312
	住所:	田村郡三春町字荒町101	田村市船引町船引字城ノ内17
	電話:	0247-61-6799	0247-81-1882
	FAX:	0247-61-6798	0247-81-1883
	メール:	<a href="mailto:hidamari349@gmail.com">hidamari349@gmail.com</a>	
利用料金		自立支援医療上限月額内の範囲内	自立支援医療上限月額内の範囲内
加算料金			24時間対応体制加算あり
交通費		1回につき片復10km未満無料 10km~20km未満100円、20km~30km未満200円 30km以上300円	1kmあたり50円(片道分)
訪問可能地域		田村市・田村郡・郡山市・その他は要相談	田村市・小野町・三春町
URL			
その他 (特に力を入れていること など、ひとこと)			利用者様の地域社会における自立した生活の実現をお手伝いします。

事業所の名称		訪問看護ステーションたむら
設置主体		公益財団法人 星総合病院
連絡先	〒	963-4312
	住所:	田村市船引町船引字小沢川代89番地1
	電話:	0247-73-8133
	FAX:	0247-73-8134
	メール:	<a href="mailto:tamura-st@hoshipital.jp">tamura-st@hoshipital.jp</a>
利用料金		自立支援医療上限月額内の範囲内
加算料金		院時共同指導加算(800円)特別管理加算(月1 500円・250円)緊急訪問加算(1回270円)※1割負担表記
交通費		1kmあたり70円(月上限額:5000円)
訪問可能地域		田村市及びその周辺
URL		<a href="http://www.hoshipital.jp">http://www.hoshipital.jp</a>
その他 (特に力を入れていること など、ひとこと)		「精神及び神経症状に係る薬剤投与関連」の特定行為終了看護師が認知症カフェ等で地域で活動している。



## V 被災者支援

県中圏域において、東日本大震災において被災された方と支援者のための支援を行っている機関です。

名称	ふくしま心のケアセンター 避難者支援センター	
設置主体	福島県精神保健福祉協会	
連絡先	〒	963-8034
	住所:	郡山市島2丁目31-11 MAビル2階
	電話:	024-983-0274
	FAX:	024-973-8261
	メール:	
支援対象者	県中地域に避難されている住民及び支援者	
その他 (特に力を入れている ことなど、ひとこと)	ふくしま心のケアセンターは、東日本大震災による被災者と支援者のための支援を行っています。	

## VI 市町村、保健所の相談窓口

市町村や保健所の相談窓口です

市町村名		郡山市	須賀川市
心の相談担当課	担当課名:	郡山市保健所 保健・感染症課	健康づくり課保健指導係
	〒	963-8024	962-8601
	住所:	郡山市朝日二丁目15番1号	須賀川市八幡町135
	電話:	024-924-2163	0248-88-8123
	FAX:	024-934-2960	0248-94-4562
障がい福祉サービス担当課	担当課名:	障がい福祉課(主に身体・知的・児童) 郡山市保健所保管・感染症課(主に精神・難病)	社会福祉課障がい福祉係
	〒	963-8601	962-8601
	住所:	郡山市朝日一丁目23番7号	須賀川市八幡町135
	電話:	024-924-2381	0248-88-8112
	FAX:	024-933-2290	0248-88-8119

市町村名		田村市	鏡石町
心の相談担当課	担当課名:	保健課	健康環境課
	〒	963-4393	969-0404
	住所:	田村市船引町船引字畑添76-2	岩瀬郡鏡石町東町286
	電話:	0247-81-2271	0248-62-2115
	FAX:	0247-82-4555	0248-62-6019
障がい福祉サービス担当課	担当課名:	社会福祉課	福祉こども課
	〒	963-4393	969-0404
	住所:	田村市船引町船引字畑添76-2	岩瀬郡鏡石町東町286
	電話:	0247-81-2273	0248-62-2210
	FAX:	0247-62-6003	0248-62-6019

市町村名		天栄村	石川町
心の相談担当課	担当課名:	住民福祉課 健康増進係	保健福祉課 健康増進係
	〒	962-0503	963-7893
	住所:	岩瀬郡天栄村大字下松本字東田23	石川郡石川町字長久保185-4
	電話:	0248-82-3800	0247-26-8416
	FAX:	0248-82-3545	0247-26-4148
障がい福祉サービス担当課	担当課名:	住民福祉課 福祉係	保健福祉課 社会福祉係
	〒	962-0592	963-7893
	住所:	岩瀬郡天栄村大字下松本字原畑78	石川郡石川町字長久保185-4
	電話:	0248-82-2115	0247-26-9123
	FAX:	0248-81-1008	0247-26-4148

市町村名		玉川村	平田村
心の相談担当課	担当課名:	健康福祉課	健康福祉課
	〒	963-6392	963-8292
	住所:	石川郡玉川村大字小高字中畷9	石川郡平田村大字永田字切田116
	電話:	0247-57-4623	0247-55-3119
	FAX:	0247-57-3952	0247-55-3566
障がい福祉サービス担当課	担当課名:	健康福祉課	健康福祉課
	〒	963-6392	963-8292
	住所:	石川郡玉川村大字小高字中畷9	石川郡平田村大字永田字切田116
	電話:	0247-57-4623	0247-55-3119
	FAX:	0247-57-3952	0247-55-3566

市町村名		浅川町	古殿町
心の相談担当課	担当課名:	保健福祉課(浅川町保健センター)	健康管理センター
	〒	963-6204	963-8304
	住所:	石川郡浅川町大字浅川字大名塚114-28	石川郡古殿町大字松川字横川94-1
	電話:	0247-36-4722	0247-53-4038
	FAX:	0247-36-4732	0247-32-1033
障がい福祉サービス担当課	担当課名:	保健福祉課	生活福祉課
	〒	963-6204	963-8304
	住所:	石川郡浅川町大字浅川字大名塚112-15	石川郡古殿町大字松川字新桑原31
	電話:	0247-36-4123	0247-53-4616
	FAX:	0247-36-2895	0247-53-3154

市町村名		三春町	小野町
心の相談担当課	担当課名:	保健福祉課地域ケア推進グループ	健康福祉課
	〒	963-7759	963-3492
	住所:	田村郡三春町字大町1-2	田村郡小野町大字小野新町字館廻92
	電話:	0247-62-5110	0247-72-6934
	FAX:	0247-62-0202	0247-72-3121
障がい福祉サービス担当課	担当課名:	保健福祉課福祉グループ	健康福祉課
	〒	963-7759	963-3492
	住所:	田村郡三春町字大町1-2	田村郡小野町大字小野新町字館廻92
	電話:	0247-62-3166	0247-72-6934
	FAX:	0247-62-0202	0247-72-3121

市町村名		富岡町	葛尾村
心の相談担当課	担当課名:	健康福祉課健康づくり係(郡山市市内)	住民生活課
	〒	963-0201	979-1602
	住所:	郡山市大槻町字原ノ町49-1	葛尾村落合字落合16
	電話:	024-983-9025(直通)	0240-29-2112
	FAX:	024-9621-3441	0240-29-2113
障がい福祉サービス担当課	担当課名:	福祉課福祉係	住民生活課
	〒	979-1192	979-1602
	住所:	双葉郡富岡町本岡字王塚622-1	葛尾村落合字落合16
	電話:	0240-22-2111(代表)	0240-29-2112
	FAX:		0240-29-2113

市町村名		双葉町	川内村
心の相談担当課	担当課名:	健康福祉課(健康づくり係)	保健福祉課
	〒	979-1495	979-1202
	住所:	双葉郡双葉町大字長塚字町西73-4	双葉郡川内村大字下川内字坂シ内133番地5
	電話:	0240-33-0131	0240-38-2941
	FAX:	0240-33-0077	0240-39-0555
障がい福祉サービス担当課	担当課名:	健康福祉課(福祉介護係)	保健福祉課
	〒	979-1495	979-1202
	住所:	双葉郡双葉町大字長塚字町西73-4	双葉郡川内村大字下川内字坂シ内133番地5
	電話:	0240-33-0131	0240-38-2941
	FAX:	0240-33-0077	0240-39-0555

名称		県中保健福祉事務所
心の相談担当課	担当課名:	保健福祉課 障がい者支援チーム
	〒	962-0834
	住所:	須賀川市旭町153-1
	電話:	0248-75-7811
	FAX:	0248-75-7824





## 精神障がい者を地域で支える社会資源情報誌

令和8年3月発行

発行：福島県県中保健福祉事務所  
〒962-0834  
須賀川市旭町153-1  
電話：0248-75-7811  
FAX：0248-75-7824