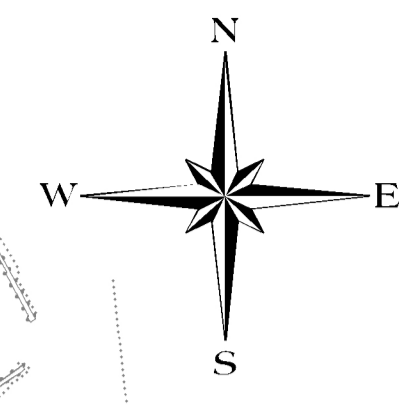


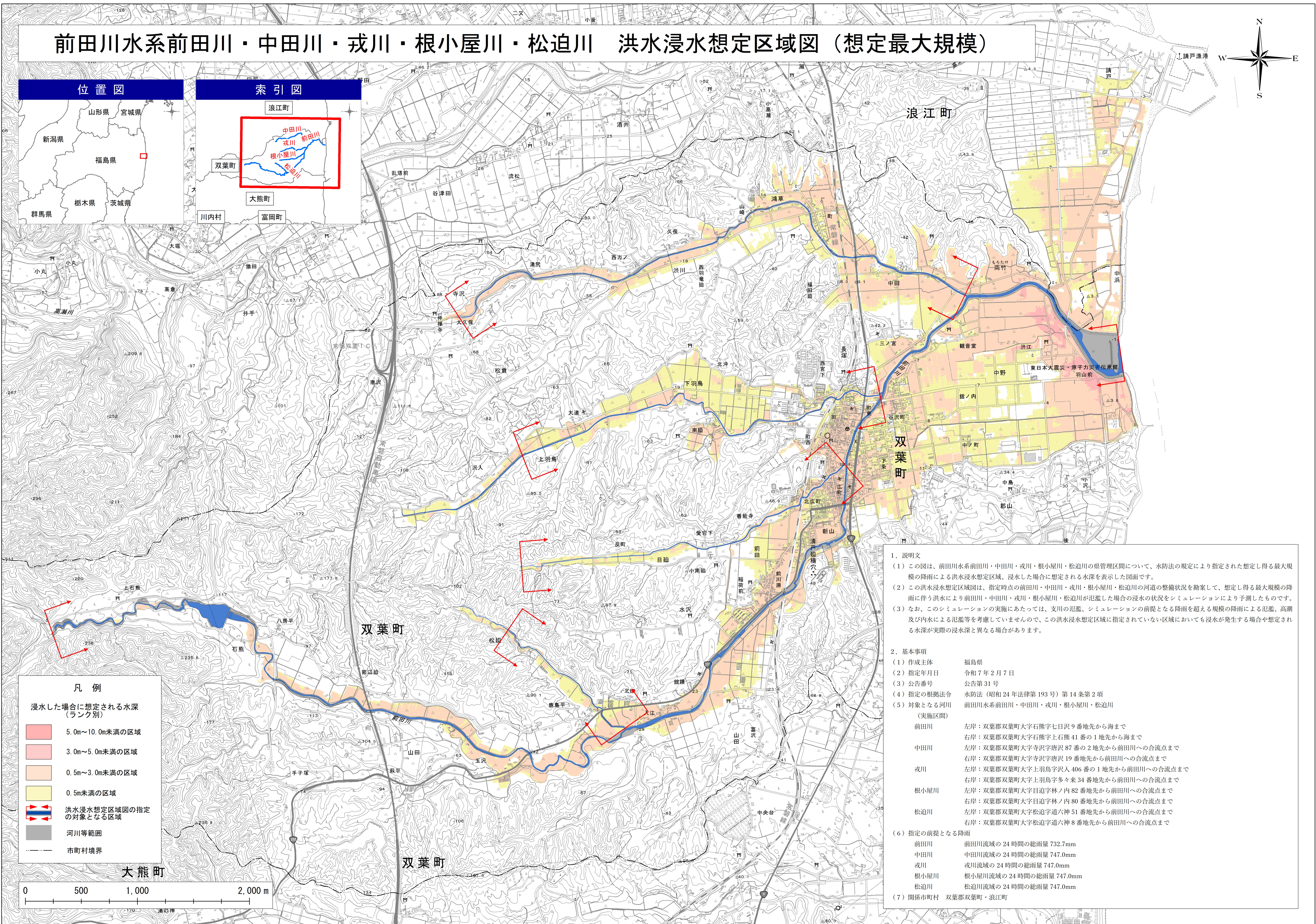
前田川水系前田川・中田川・戒川・根小屋川・松迫川 洪水浸水想定区域図（想定最大規模）



位置図

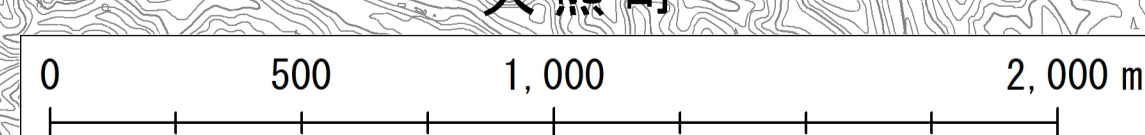


索引図



凡例

- 浸水した場合に想定される水深
(ランク別)
- 5.0m~10.0m未満の区域
 - 3.0m~5.0m未満の区域
 - 0.5m~3.0m未満の区域
 - 0.5m未満の区域
 - 洪水浸水想定区域図の指定の対象となる区域
 - 河川等範囲
 - 市町村境界



1. 説明文
 - (1) この図は、前田川水系前田川・中田川・戒川・根小屋川・松迫川の県管理区間について、水防法の規定により指定された想定し得る最大規模の降雨による洪水浸水想定区域、浸水した場合に想定される水深を表示した図面です。
 - (2) この洪水浸水想定区域図は、指定時点の前田川・中田川・戒川・根小屋川・松迫川の河道の整備状況を勘案して、想定し得る最大規模の降雨に伴う洪水により前田川・中田川・戒川・根小屋川・松迫川が氾濫した場合の浸水の状況をシミュレーションにより予測したものです。
 - (3) なお、このシミュレーションの実施にあたっては、支川の氾濫、シミュレーションの前となる降雨を超える規模の降雨による氾濫、高潮及び内水による氾濫等を考慮していませんので、この洪水浸水想定区域に指定されていない区域においても浸水が発生する場合や想定される水深が実際の浸水深と異なる場合があります。
2. 基本事項

(1) 作成主体	福島県
(2) 指定年月日	令和7年2月7日
(3) 公告番号	公告第31号
(4) 指定の根拠法令	水防法(昭和24年法律第193号)第14条第2項
(5) 対象となる河川 (実施区間)	前田川水系前田川・中田川・戒川・根小屋川・松迫川
前田川	左岸：双葉郡双葉町大字石熊字七日沢9番地先から海まで 右岸：双葉郡双葉町大字石熊字上石熊41番の1地先から海まで
中田川	左岸：双葉郡双葉町大字寺沢字唐沢87番の2地先から前田川への合流点まで 右岸：双葉郡双葉町大字寺沢字唐沢19番地先から前田川への合流点まで
戒川	左岸：双葉郡双葉町大字上羽鳥字沢内406番の1地先から前田川への合流点まで 右岸：双葉郡双葉町大字上羽鳥字多々来34番地先から前田川への合流点まで
根小屋川	左岸：双葉郡双葉町大字目追字林ノ内82番地先から前田川への合流点まで 右岸：双葉郡双葉町大字目追字林ノ内80番地先から前田川への合流点まで
松迫川	左岸：双葉郡双葉町大字松迫字道六神51番地先から前田川への合流点まで 右岸：双葉郡双葉町大字松迫字道六神8番地先から前田川への合流点まで
- (6) 指定の前提となる降雨

前田川	前田川流域の24時間の総雨量732.7mm
中田川	中田川流域の24時間の総雨量747.0mm
戒川	戒川流域の24時間の総雨量747.0mm
根小屋川	根小屋川流域の24時間の総雨量747.0mm
松迫川	松迫川流域の24時間の総雨量747.0mm
- (7) 関係市町村 双葉郡双葉町・浪江町