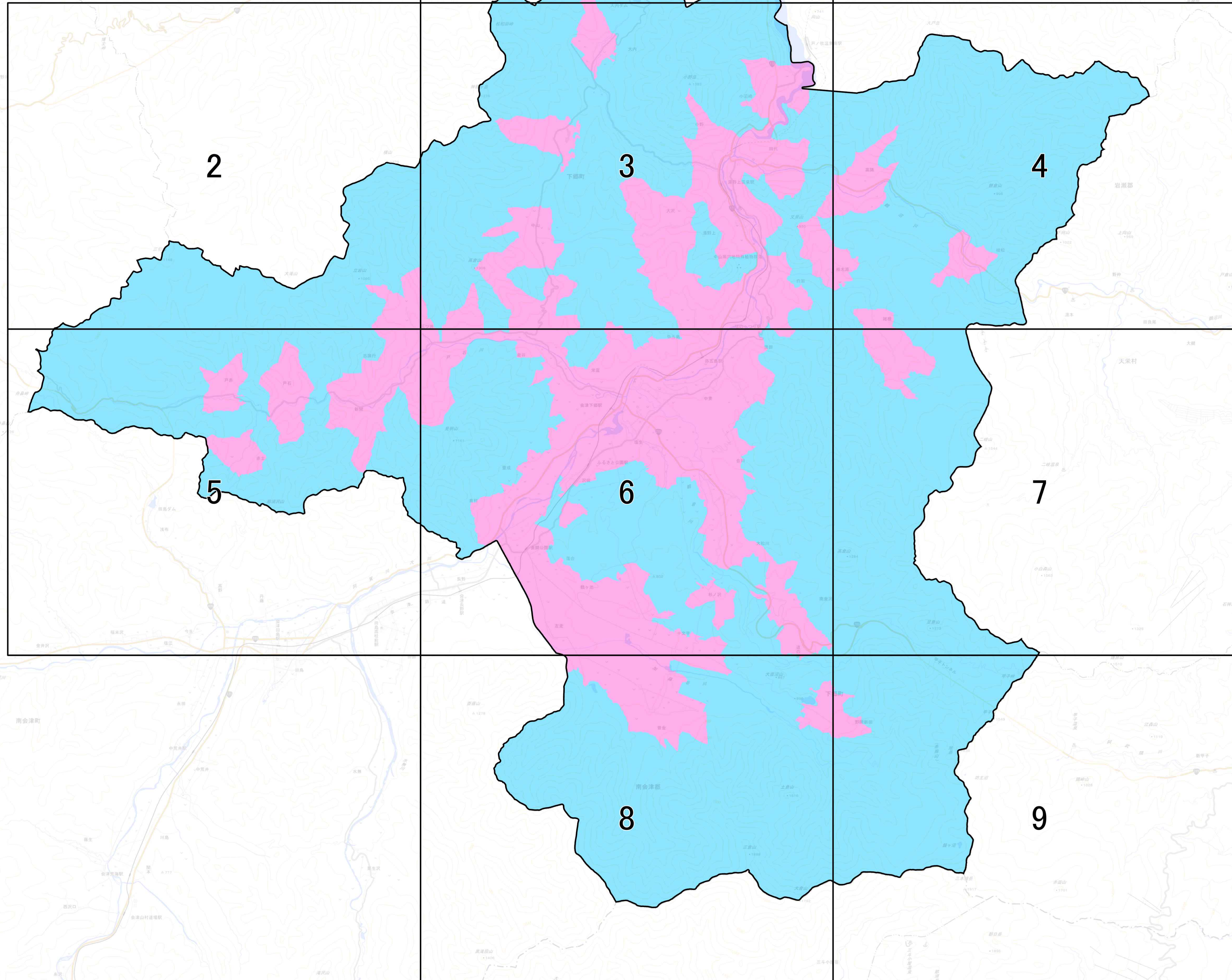


下郷町




宅地造成等工事規制区域及び特定盛土等規制区域図(下郷町全域)

【令和6年9月】



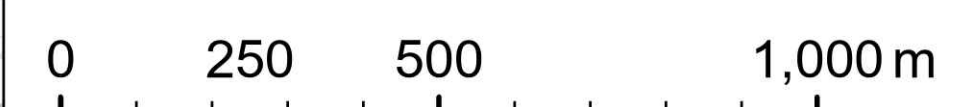
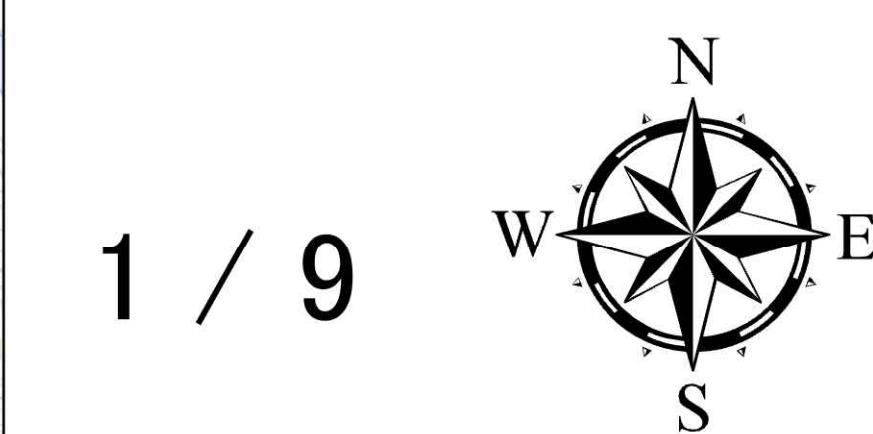
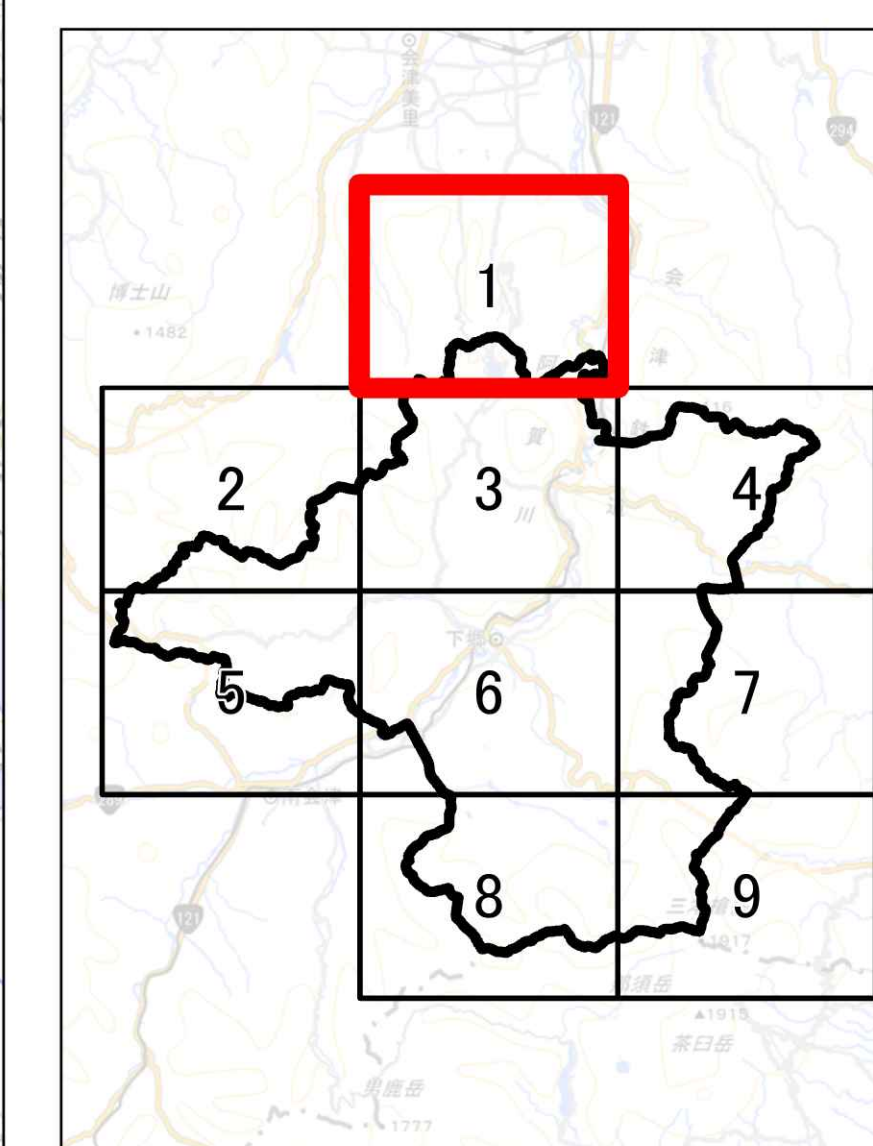
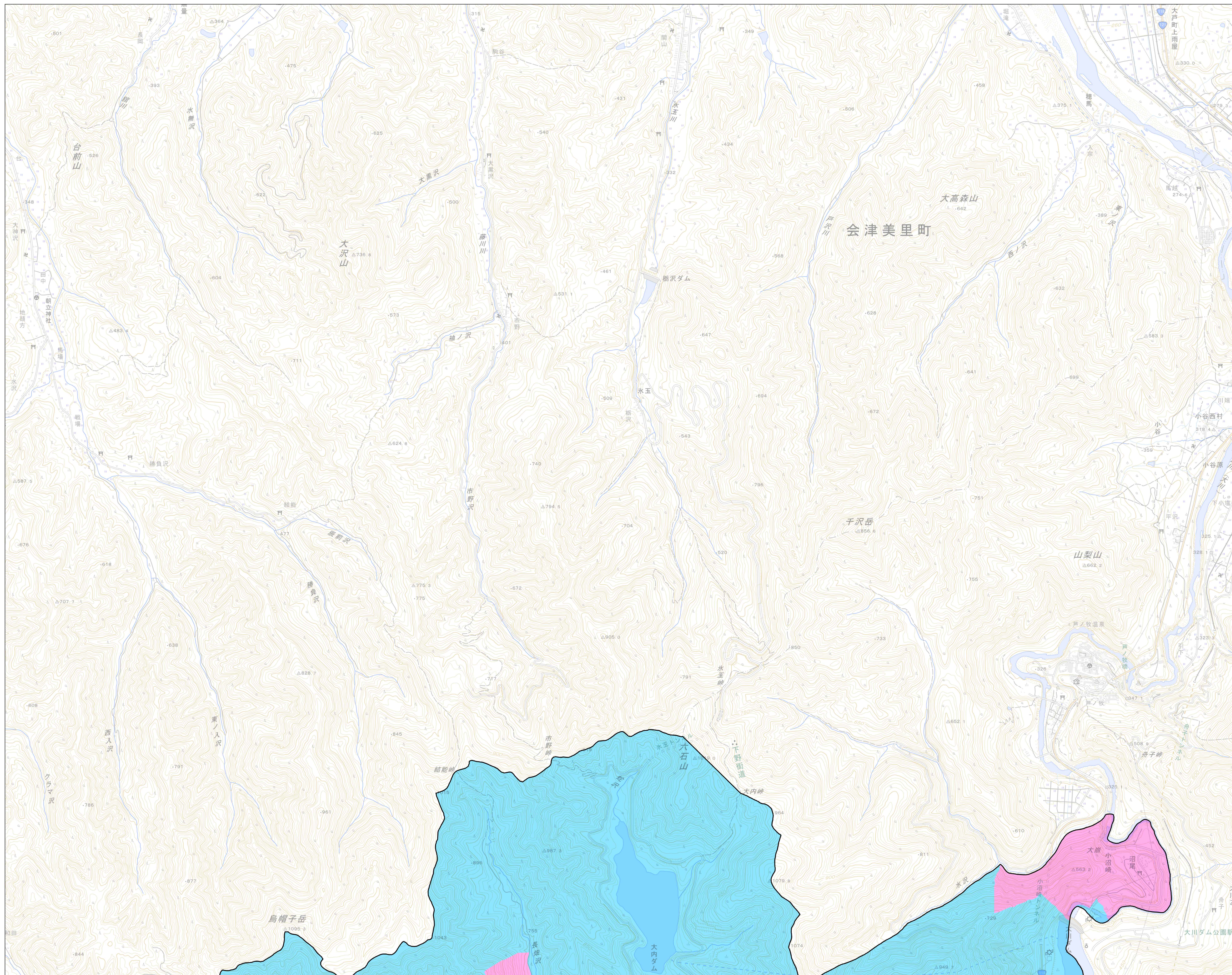
0 2.5 5 10 15km

凡例

-  市町村界
 -  宅地造成等工事規制区域
 -  特定盛土等規制区域
- 背景図は国土地理院作成の
地理院タイルを使用

宅地造成等工事規制区域
及び特定盛土等規制区域図
(下郷町)

【令和6年9月】



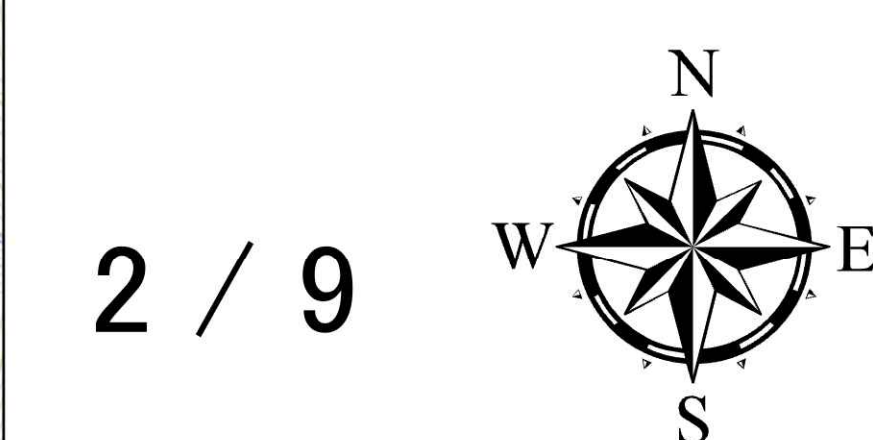
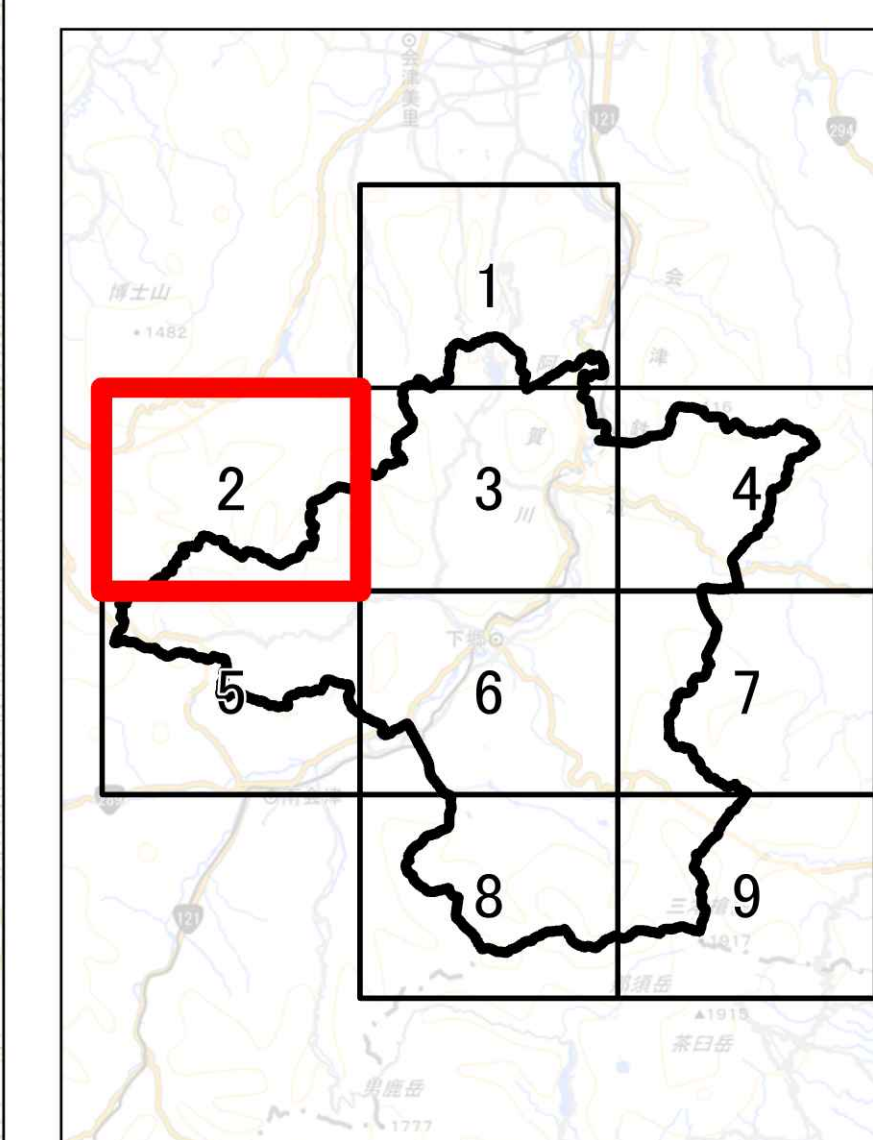
- 市町村界
- 宅地造成等工事規制区域
- 特定盛土等規制区域

背景図は国土地理院作成の
2万5千分の1地形図を使用

縮尺A0判出力時: 1:10,000
縮尺A2判出力時: 1:20,000
縮尺A4判出力時: 1:40,000

宅地造成等工事規制区域
及び特定盛土等規制区域図
(下郷町)

【令和6年9月】

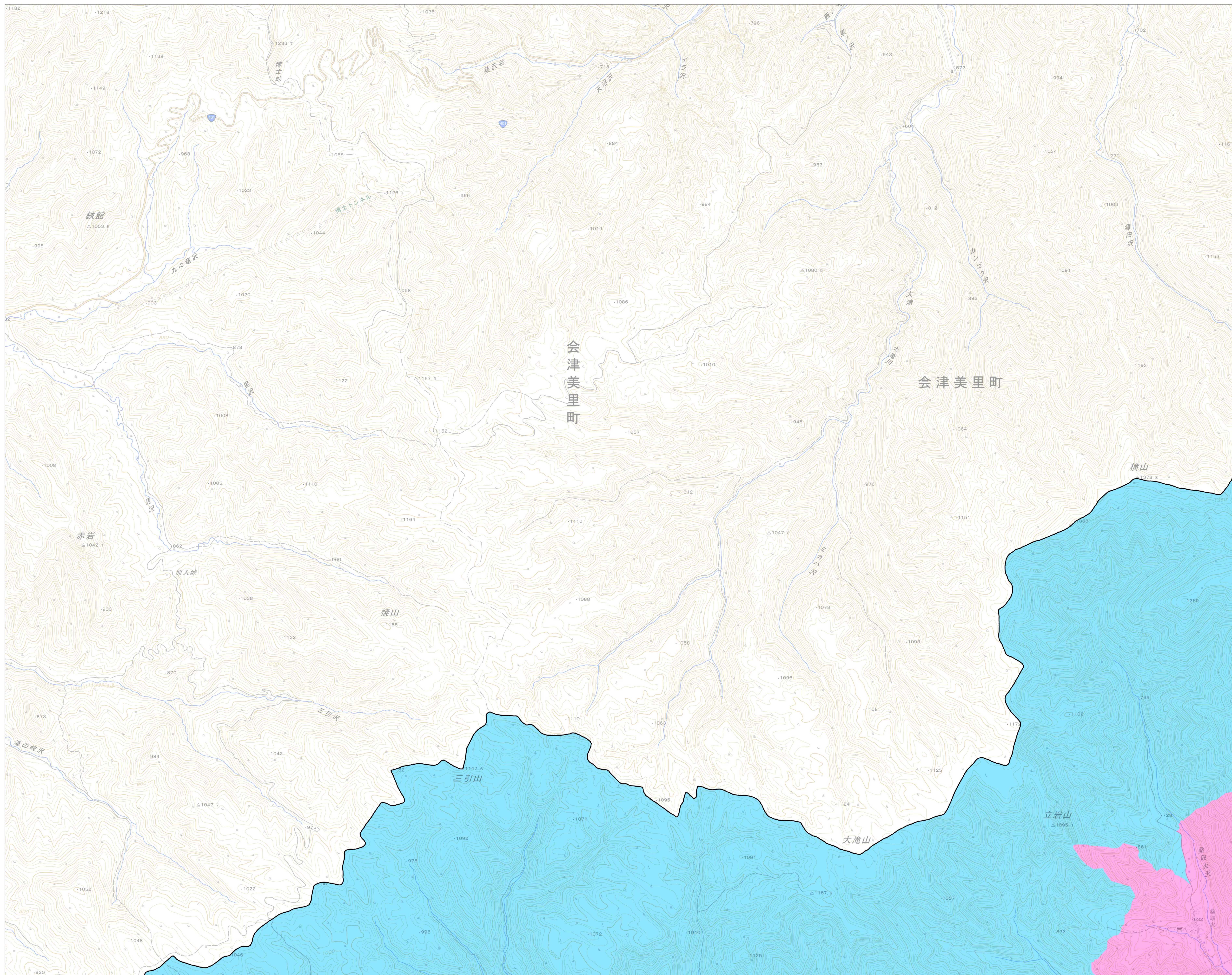


0 250 500 1,000 m

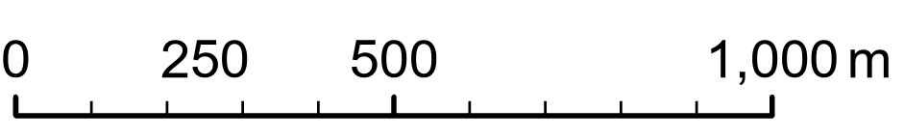
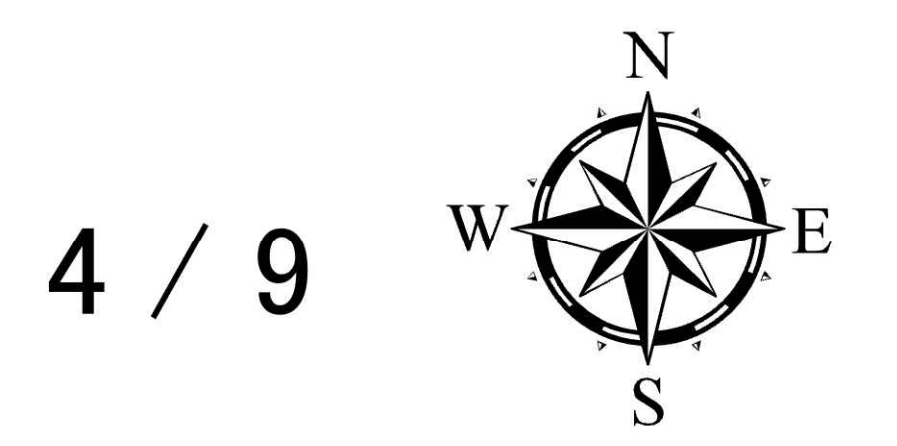
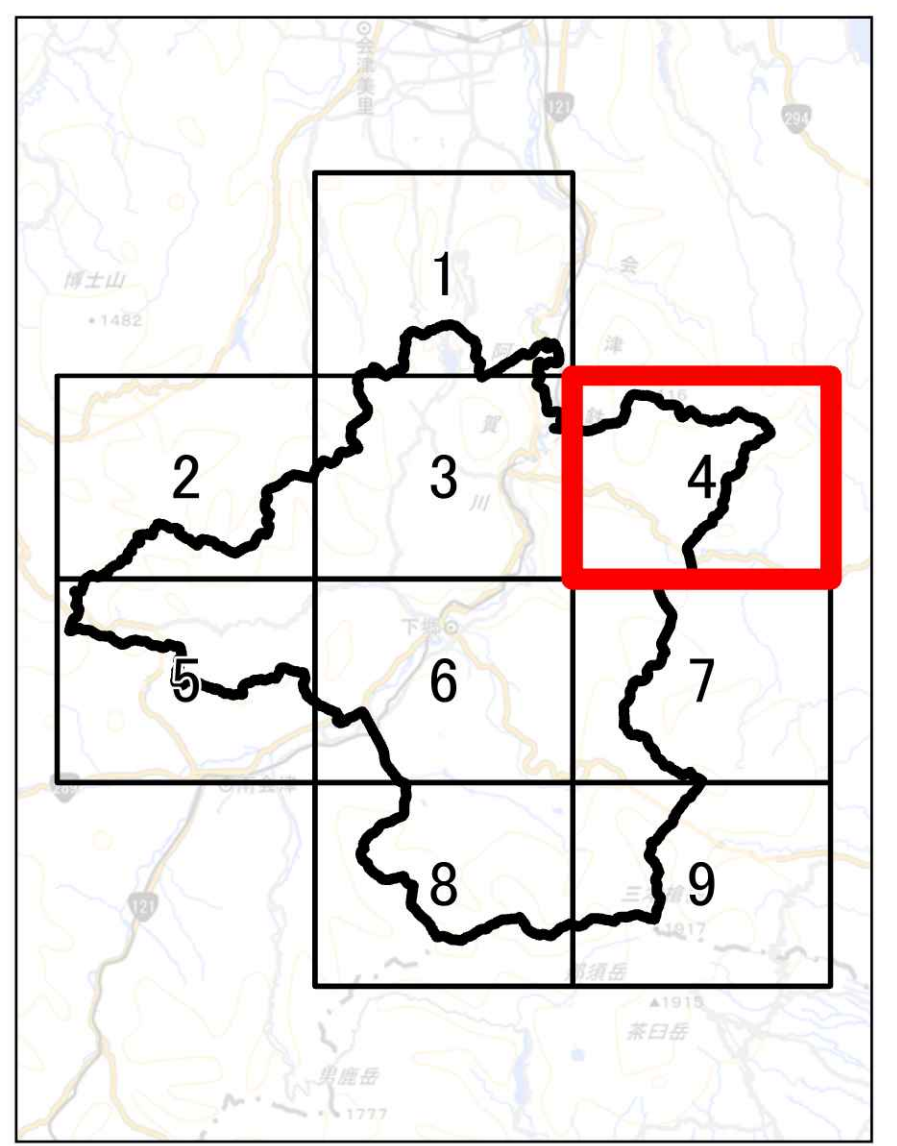
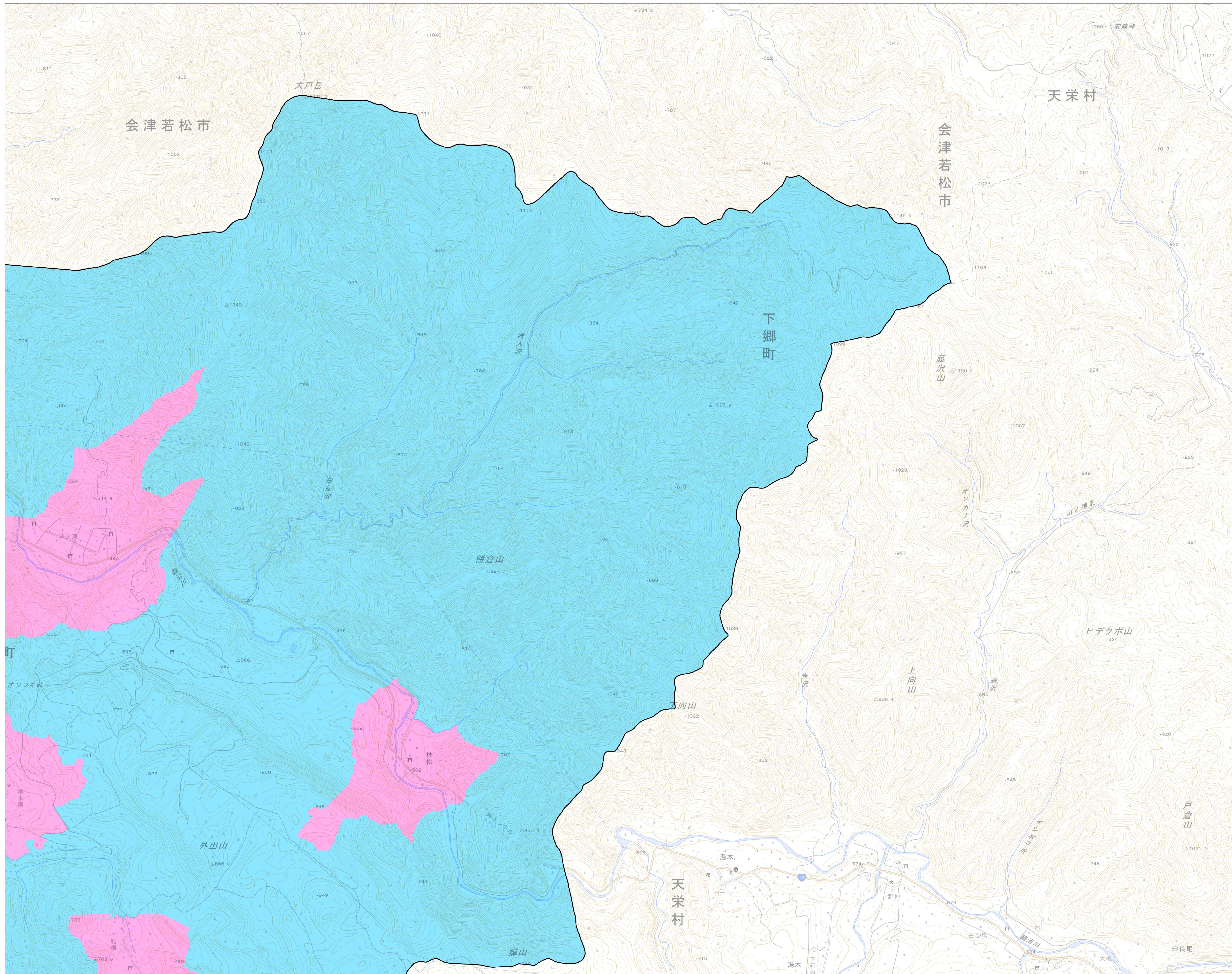
- 市町村界
- 宅地造成等工事規制区域
- 特定盛土等規制区域

背景図は国土地理院作成の
2万5千分の1地形図を使用

縮尺A0判出力時: 1:10,000
縮尺A2判出力時: 1:20,000
縮尺A4判出力時: 1:40,000



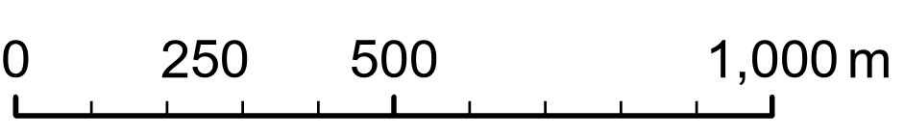
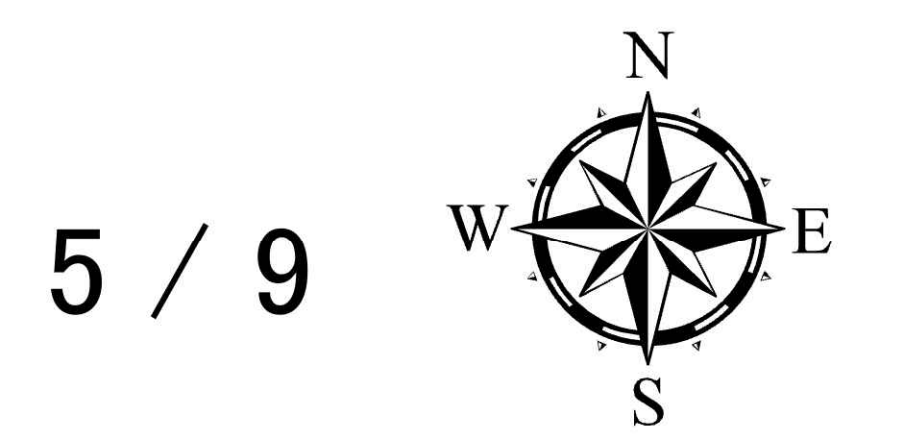
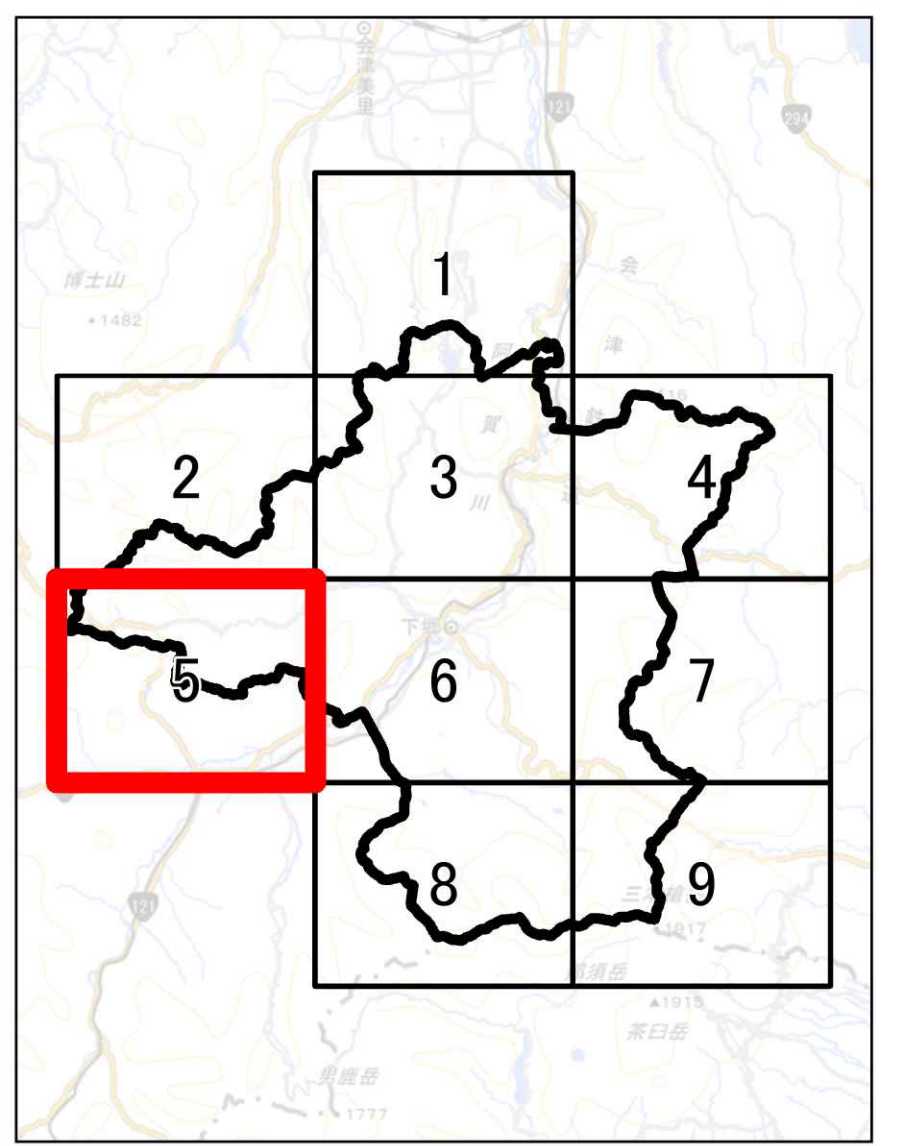
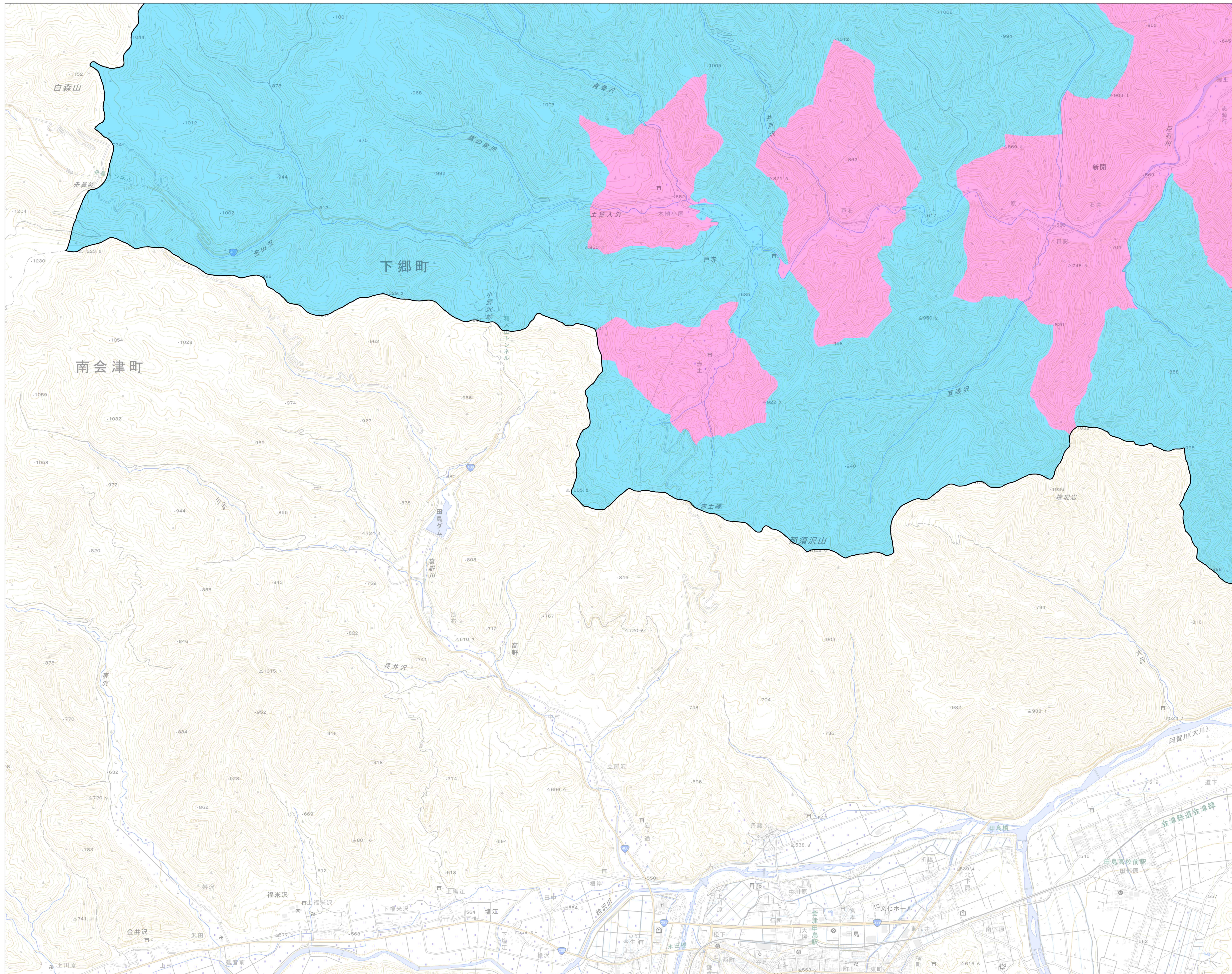
宅地造成等工事規制区域
及び特定盛土等規制区域図
(下郷町) 【令和6年9月】



- 市町村界
- 宅地造成等工事規制区域
- 特定盛土等規制区域

背景図は国土地理院作成の
2万5千分の1地形図を使用
縮尺A0判出力時: 1:10,000
縮尺A2判出力時: 1:20,000
縮尺A4判出力時: 1:40,000

宅地造成等工事規制区域
及び特定盛土等規制区域図
(下郷町) 【令和6年9月】

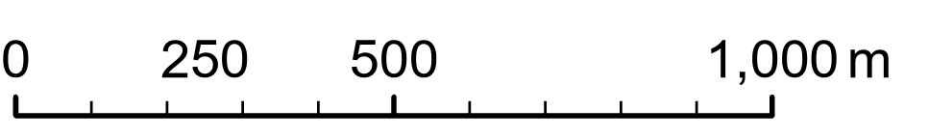
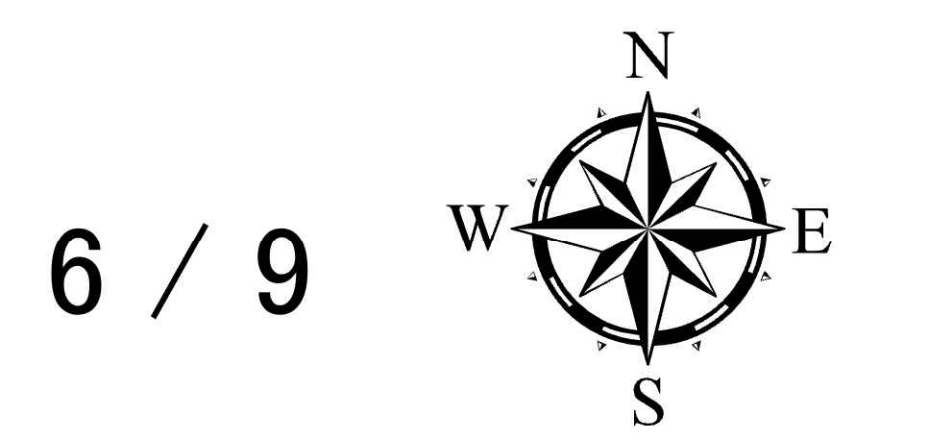
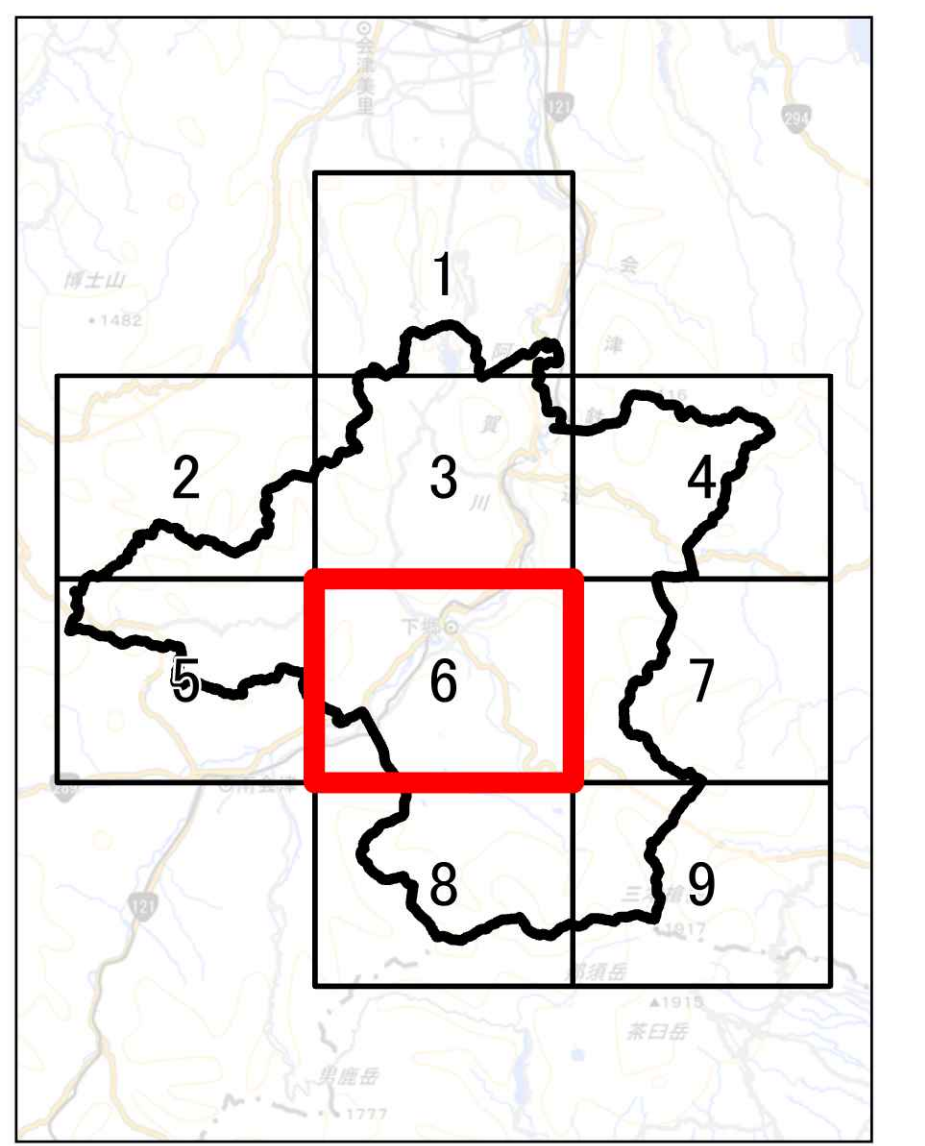
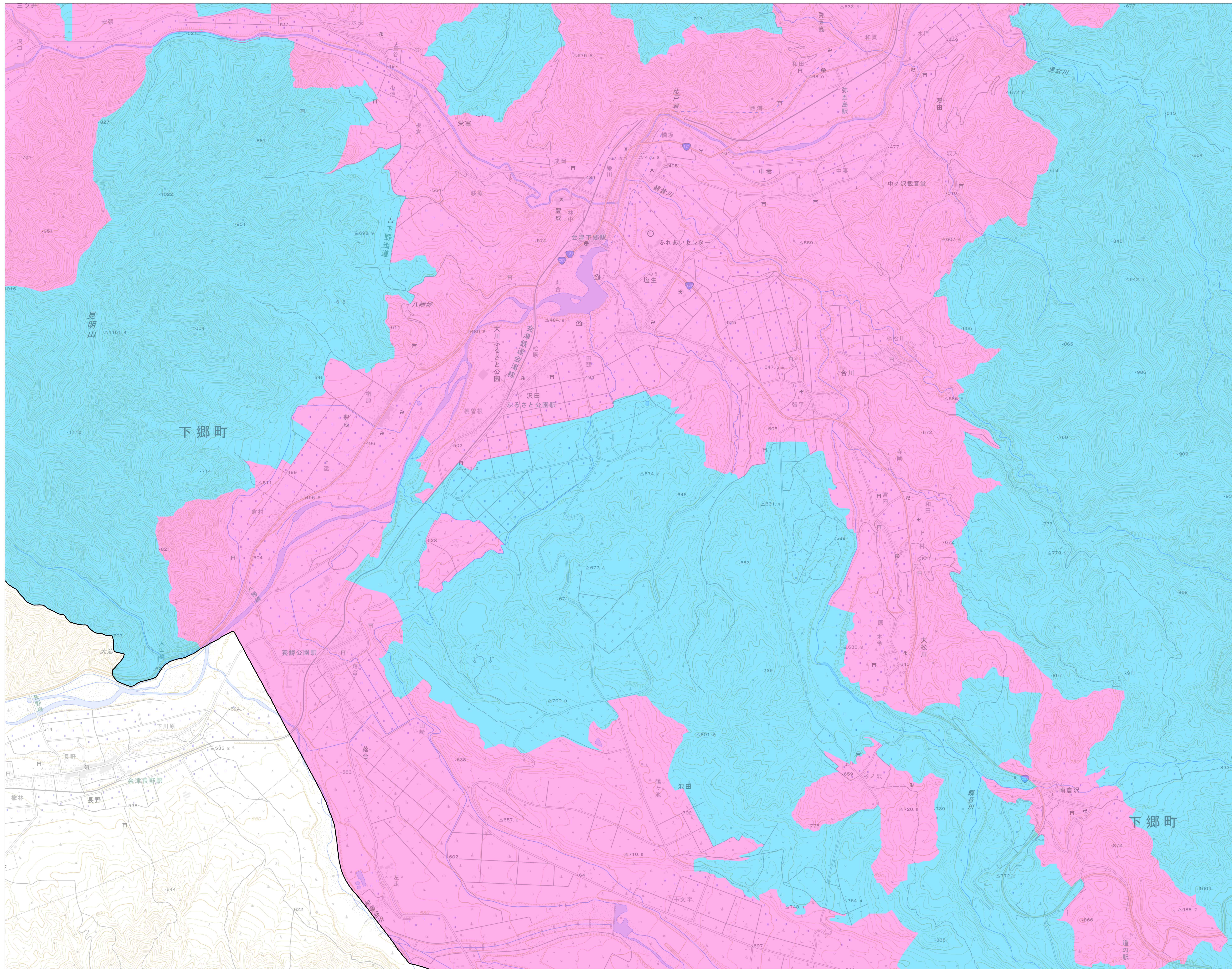


- 市町村界
- 宅地造成等工事規制区域
- 特定盛土等規制区域

背景図は国土地理院作成の
2万5千分の1地形図を使用

縮尺A0判出力時: 1:10,000
縮尺A2判出力時: 1:20,000
縮尺A4判出力時: 1:40,000

宅地造成等工事規制区域
及び特定盛土等規制区域図
(下郷町) 【令和6年9月】



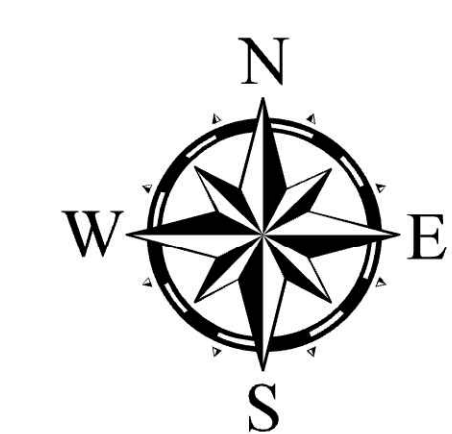
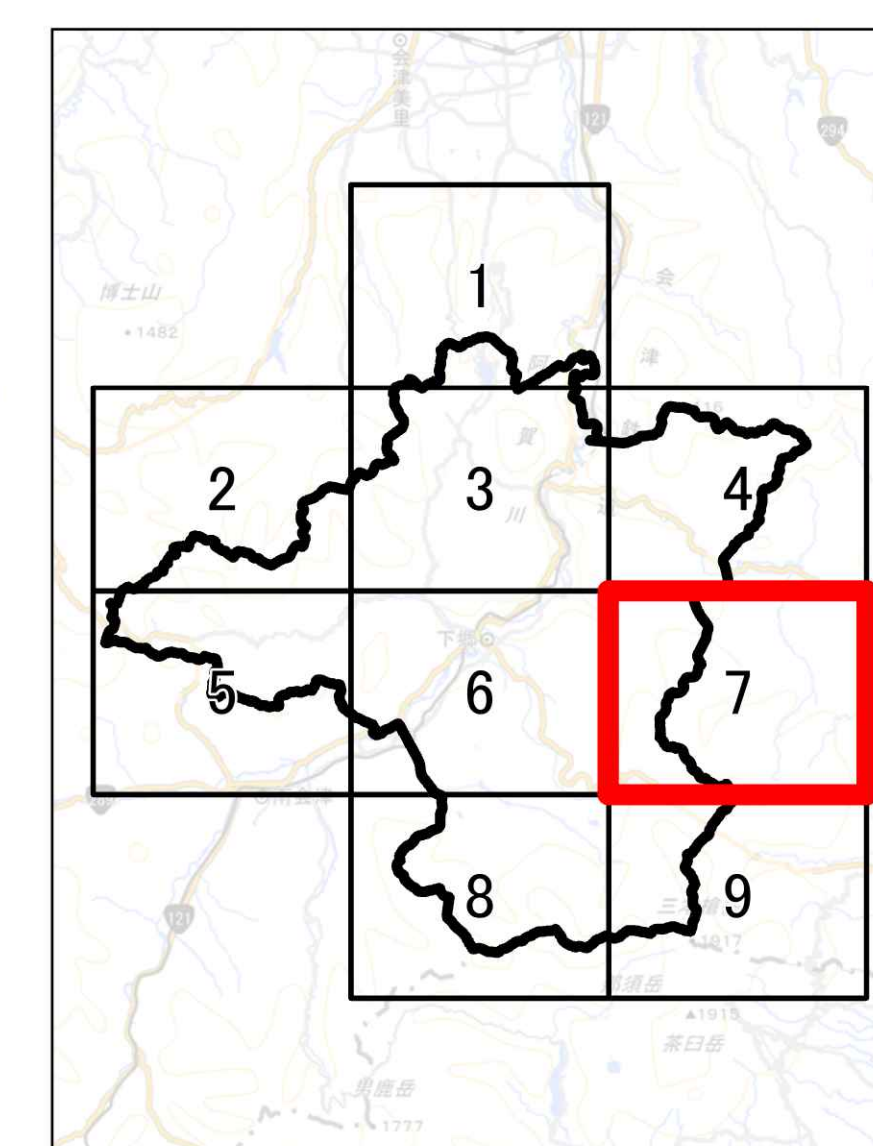
- 市町村界
- 宅地造成等工事規制区域
- 特定盛土等規制区域

背景図は国土地理院作成の
2万5千分の1地形図を使用

縮尺A0判出力時: 1:10,000
縮尺A2判出力時: 1:20,000
縮尺A4判出力時: 1:40,000

宅地造成等工事規制区域
及び特定盛土等規制区域図
(下郷町)

【令和6年9月】



7 / 9

0 250 500 1,000 m

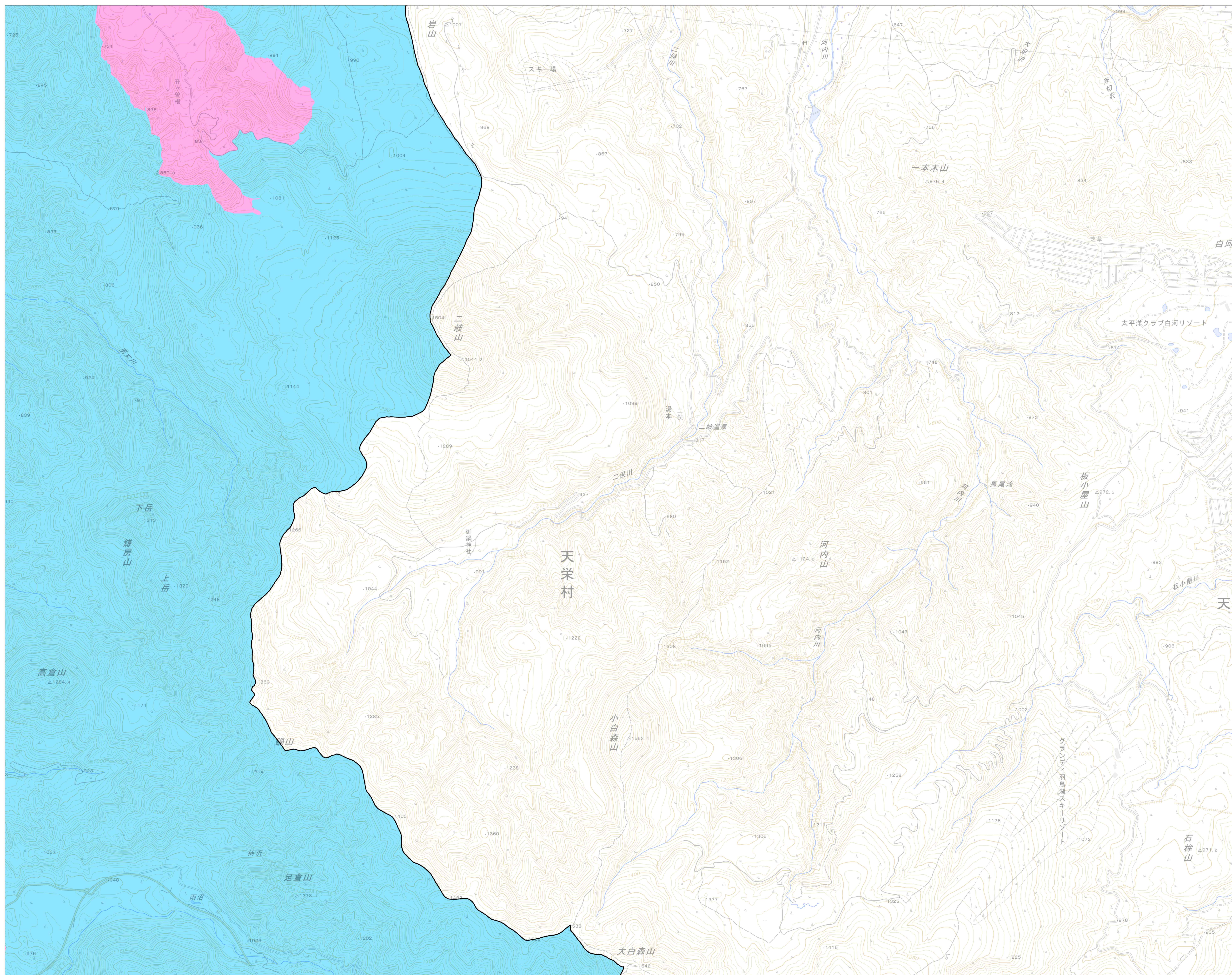
市町村界

宅地造成等工事規制区域

特定盛土等規制区域

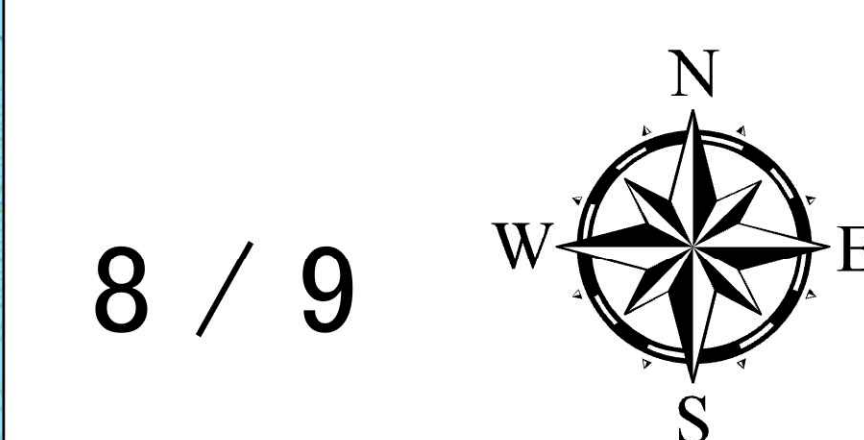
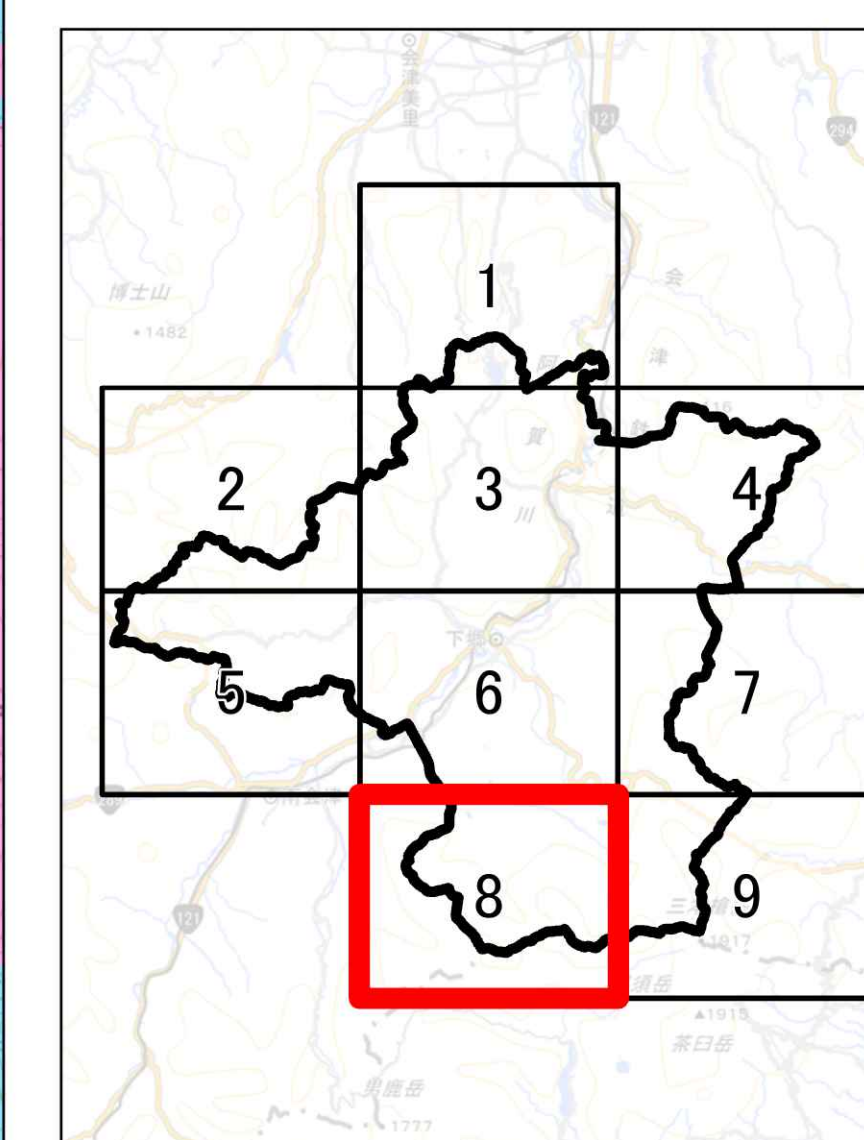
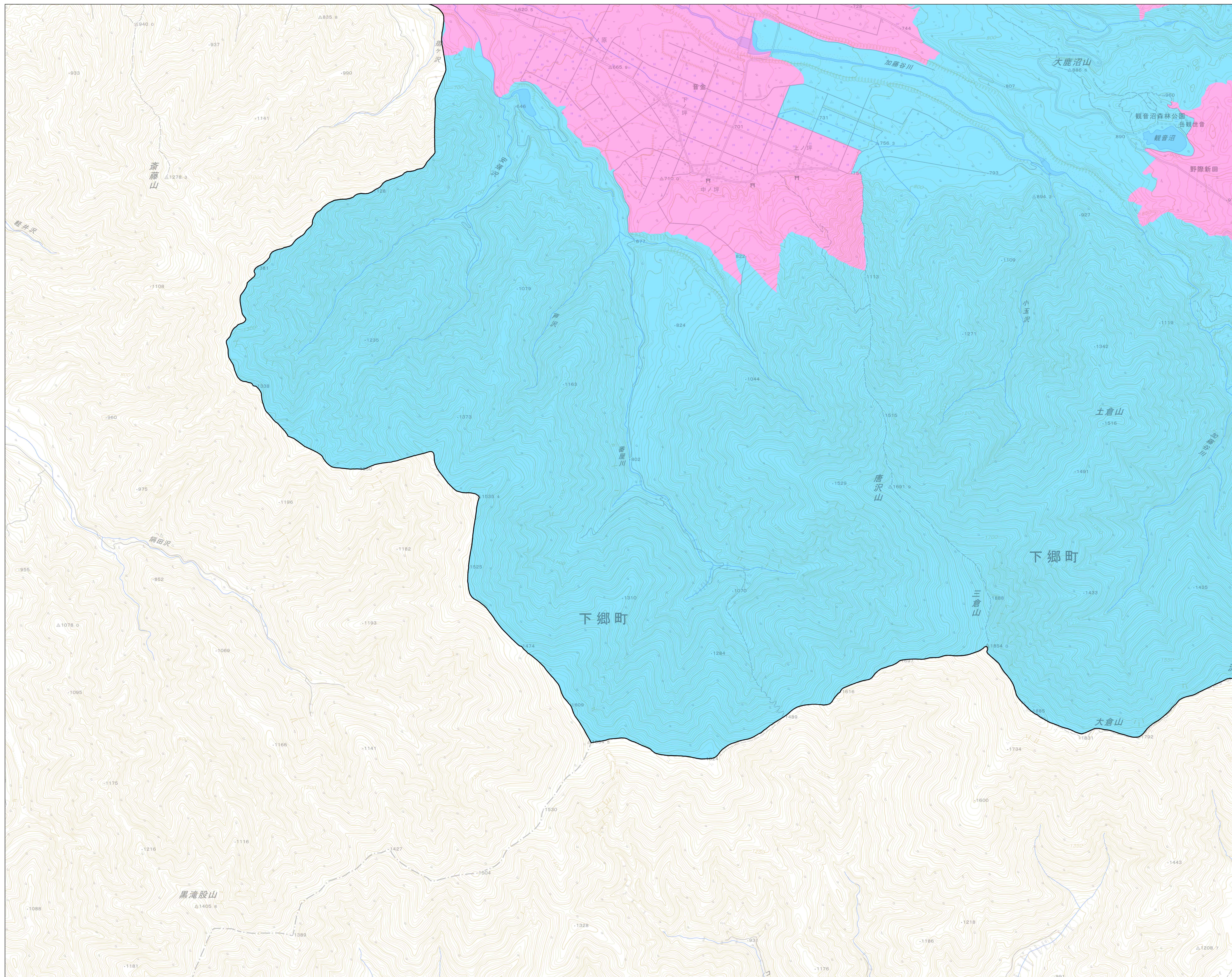
背景図は国土地理院作成の
2万5千分の1地形図を使用

縮尺A0判出力時: 1:10,000
縮尺A2判出力時: 1:20,000
縮尺A4判出力時: 1:40,000



宅地造成等工事規制区域
及び特定盛土等規制区域図
(下郷町)

【令和6年9月】



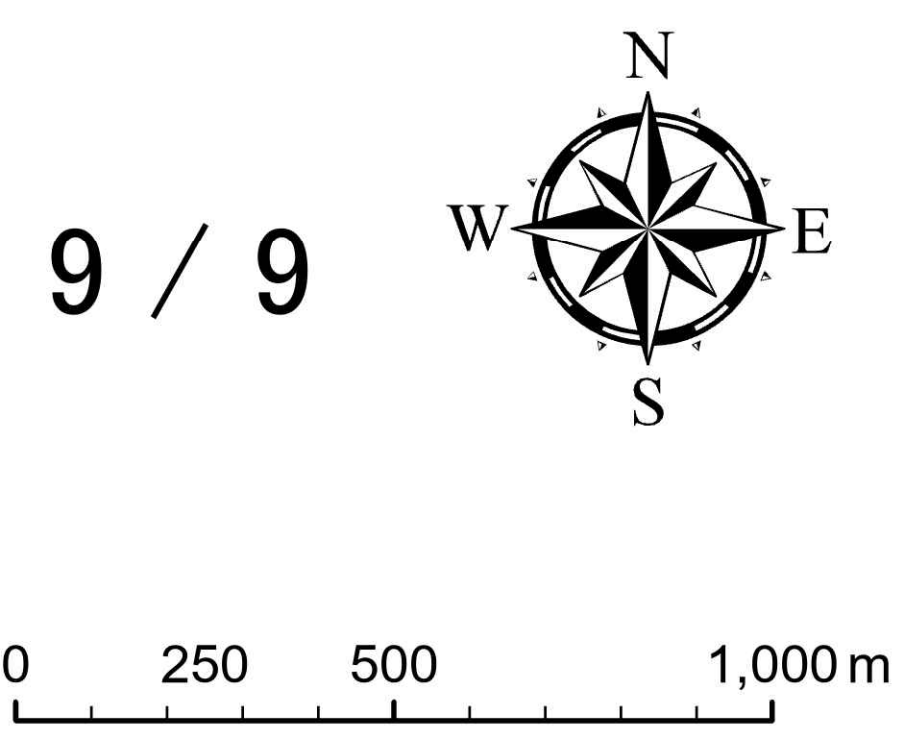
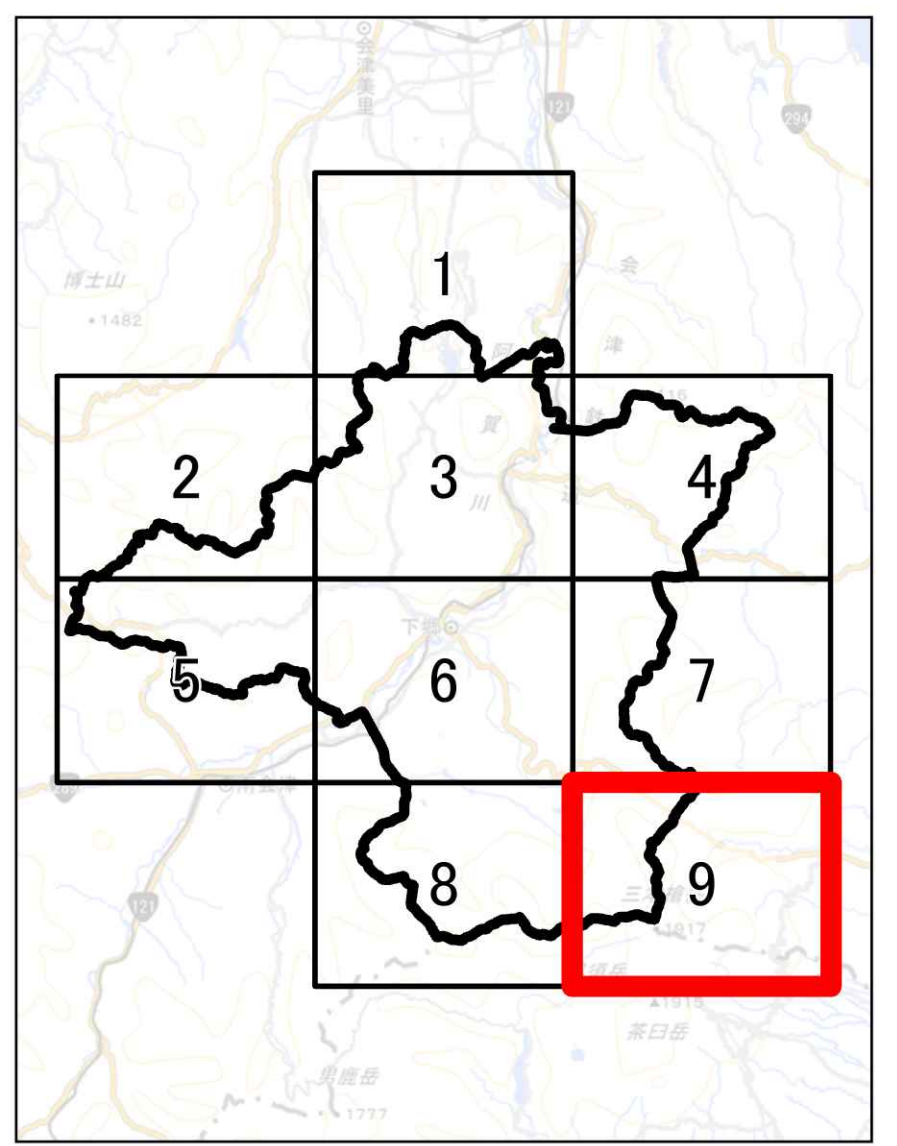
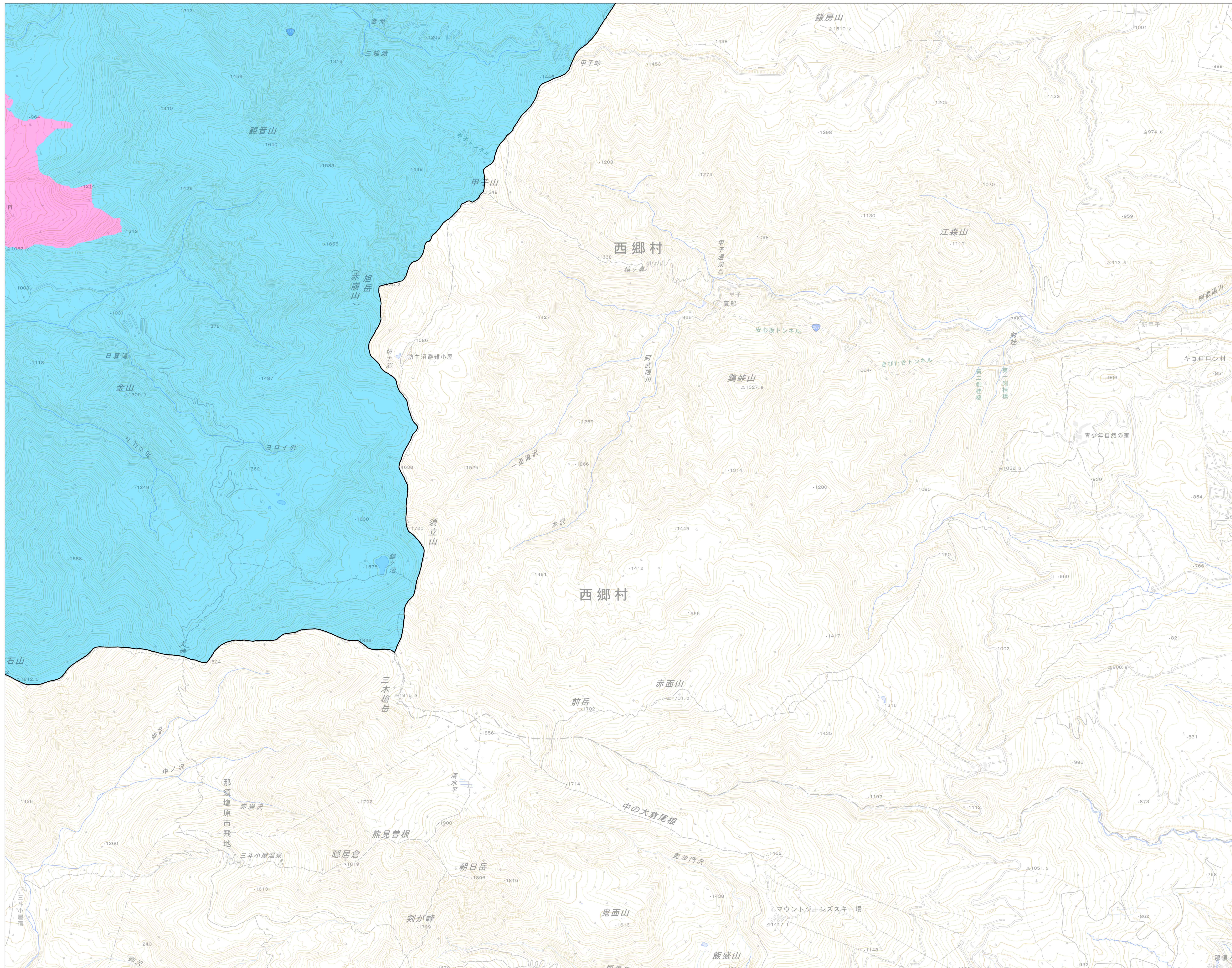
- 市町村界
- 宅地造成等工事規制区域
- 特定盛土等規制区域

背景図は国土地理院作成の
2万5千分の1地形図を使用

縮尺A0判出力時: 1:10,000
縮尺A2判出力時: 1:20,000
縮尺A4判出力時: 1:40,000

8 / 9

宅地造成等工事規制区域
及び特定盛土等規制区域図
(下郷町) 【令和6年9月】



- 市町村界
- 宅地造成等工事規制区域
- 特定盛土等規制区域

背景図は国土地理院作成の
2万5千分の1地形図を使用
縮尺A0判出力時: 1:10,000
縮尺A2判出力時: 1:20,000
縮尺A4判出力時: 1:40,000