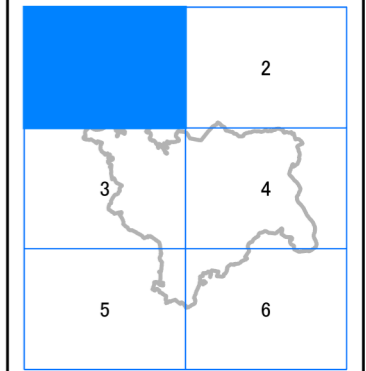
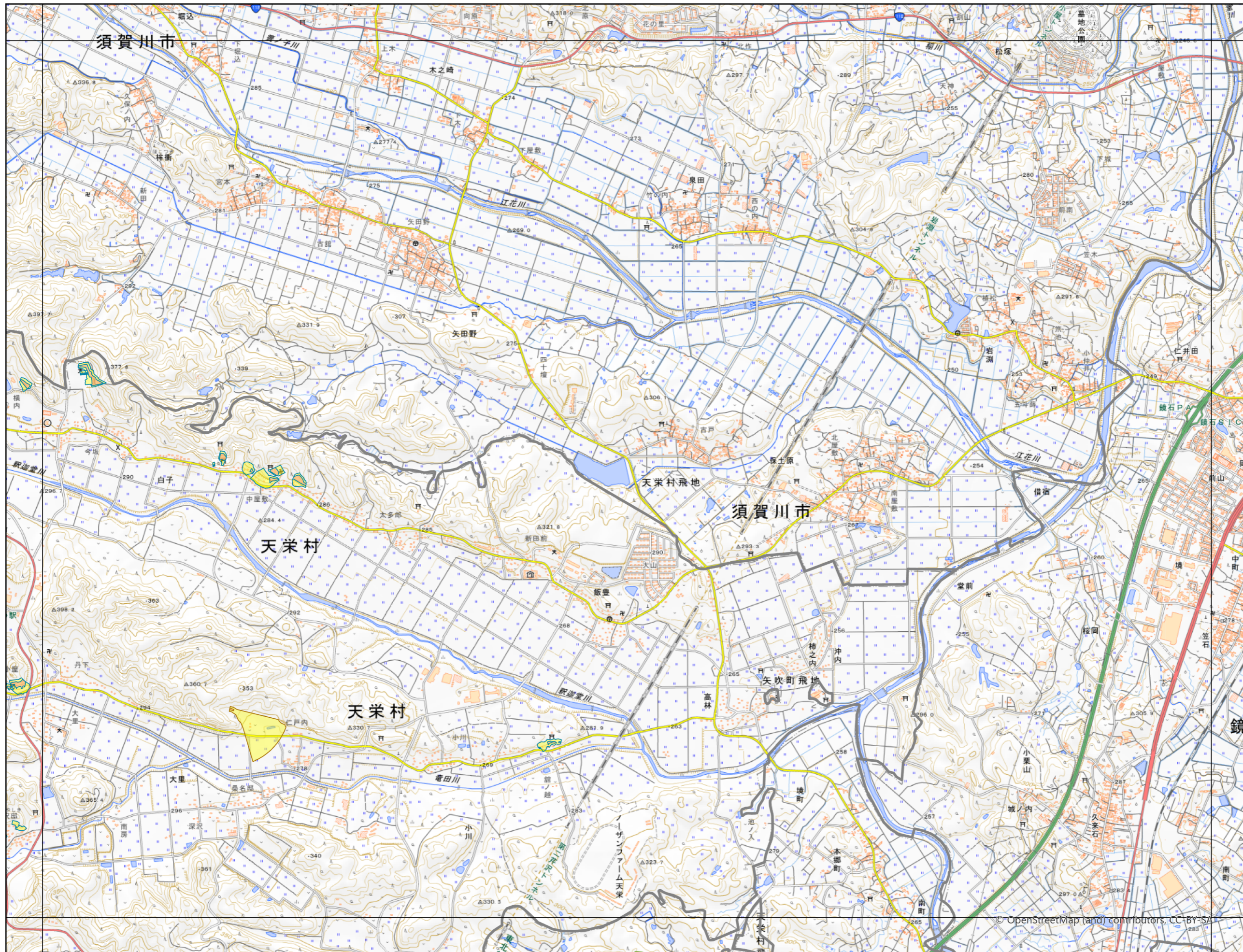


新たな土砂災害の発生のおそれのある箇所 位置図 矢吹町（1）



凡例

新たな土砂災害の発生のおそれのある箇所

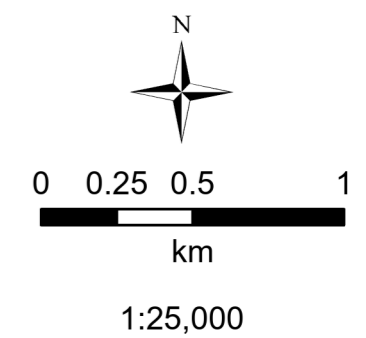
- 被害想定範囲 (急傾斜地の崩壊) [Blue outline]
- 被害想定範囲 (土石流) [Pink outline]
- 流域 [Green outline]

土砂災害特別警戒区域

- 急傾斜地の崩壊 [Red fill]
- 土石流 [Orange fill]

土砂災害警戒区域

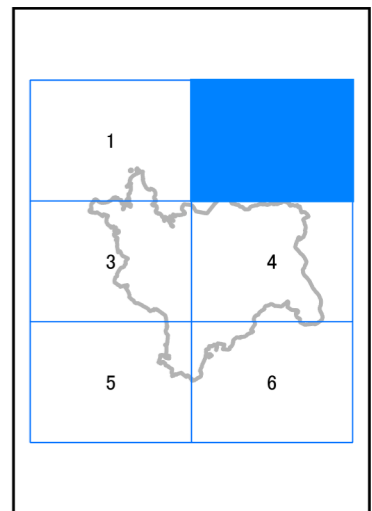
- 急傾斜地の崩壊 [Light Green fill]
- 土石流 [Yellow fill]



背景には国土地理院の地理院地図(標準地図)を使用

© OpenStreetMap (and) contributors, CC-BY-SA

新たな土砂災害の発生のおそれのある箇所 位置図 矢吹町(2)



凡例

新たな土砂災害の発生のおそれのある箇所

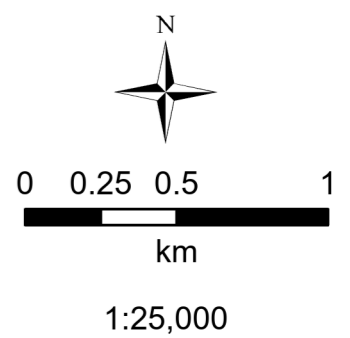
- 被害想定範囲 (急傾斜地の崩壊)
- 被害想定範囲 (土石流)
- 流域

土砂災害特別警戒区域

- 急傾斜地の崩壊
- 土石流

土砂災害警戒区域

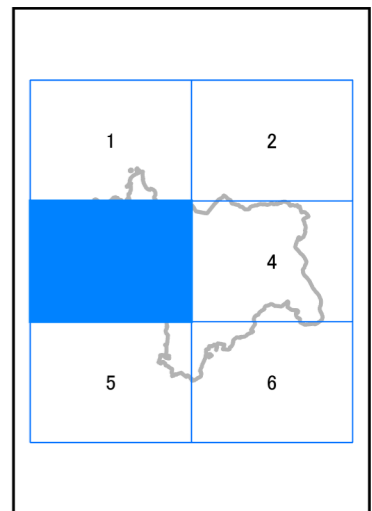
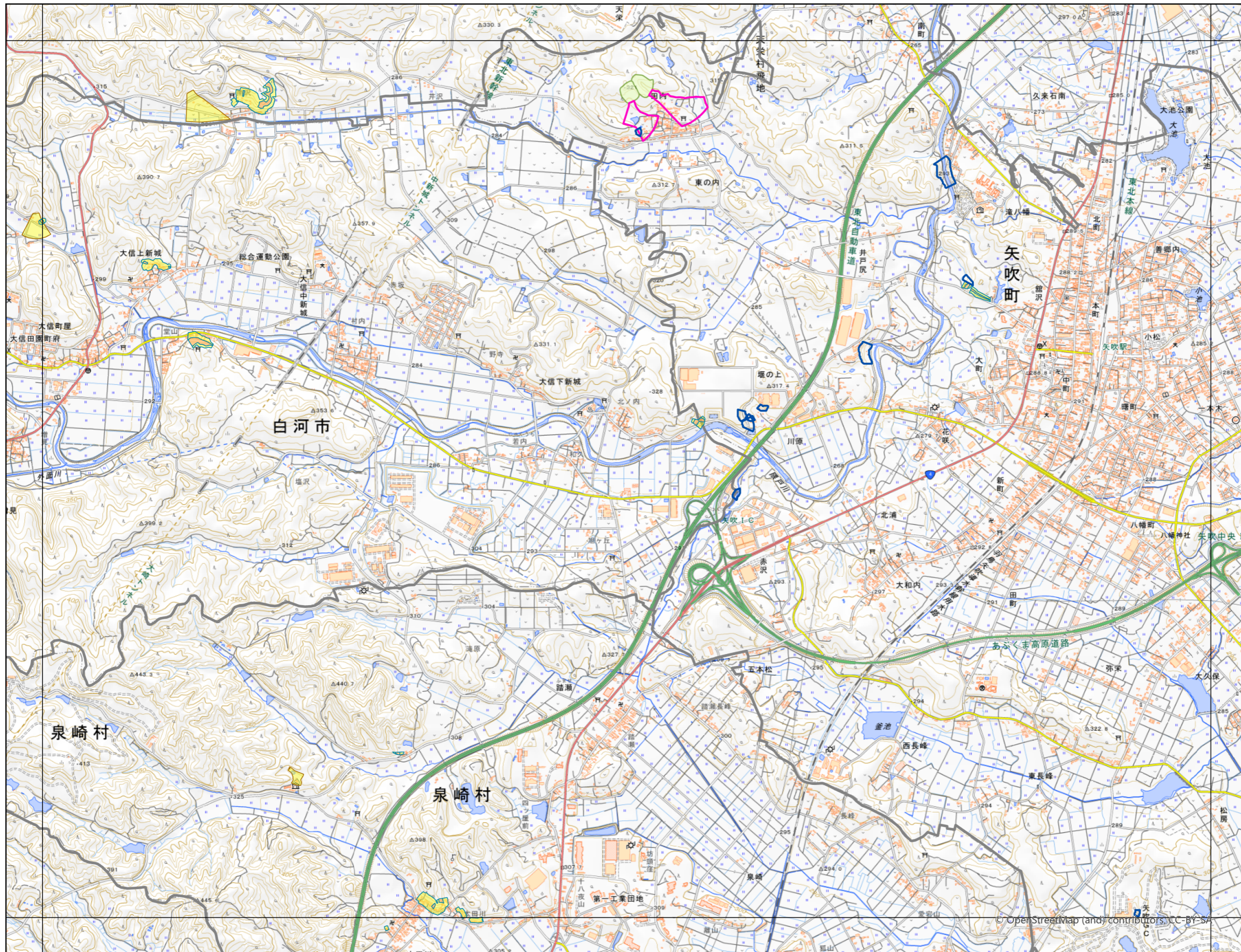
- 急傾斜地の崩壊
- 土石流



背景には国土地理院の地理院地図(標準地図)を使用

© OpenStreetMap (and) contributors, CC-BY-SA

新たな土砂災害の発生のおそれのある箇所 位置図 矢吹町(3)



凡例

新たな土砂災害の発生のおそれのある箇所

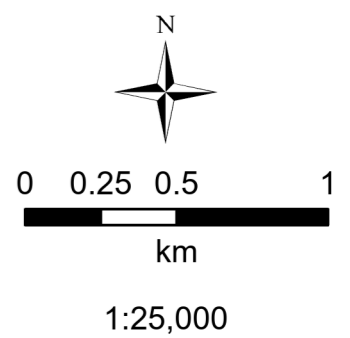
- 被害想定範囲 (急傾斜地の崩壊)
- 被害想定範囲 (土石流)
- 流域

土砂災害特別警戒区域

- 急傾斜地の崩壊
- 土石流

土砂災害警戒区域

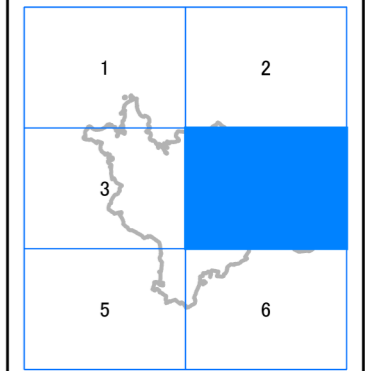
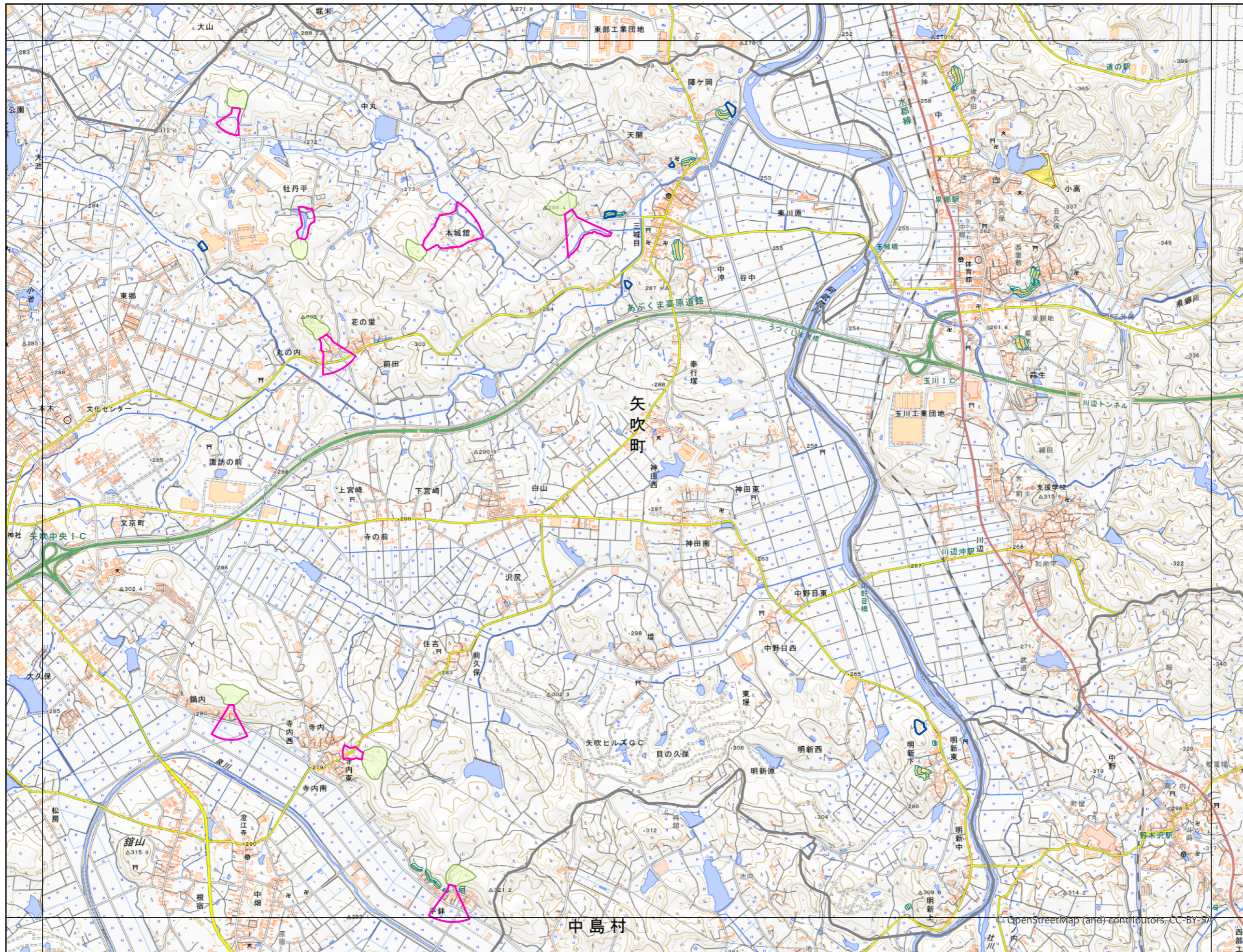
- 急傾斜地の崩壊
- 土石流



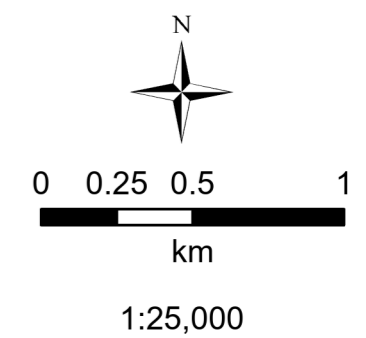
背景には国土地理院の地理院地図(標準地図)を使用

© OpenStreetMap (and) contributors, CC-BY-SA

新たな土砂災害の発生のおそれのある箇所 位置図 矢吹町（４）



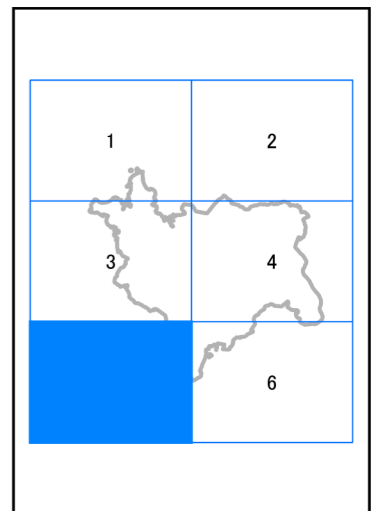
- 凡例**
- 新たな土砂災害の発生のおそれのある箇所
- 被害想定範囲 (急傾斜地の崩壊)
 - 被害想定範囲 (土石流)
 - 流域
- 土砂災害特別警戒区域
- 急傾斜地の崩壊
 - 土石流
- 土砂災害警戒区域
- 急傾斜地の崩壊
 - 土石流



背景には国土地理院の地理院地図(標準地図)を使用

© OpenStreetMap (and) contributors, CC-BY-SA

新たな土砂災害の発生のおそれのある箇所 位置図 矢吹町（5）



凡例

新たな土砂災害の発生のおそれのある箇所

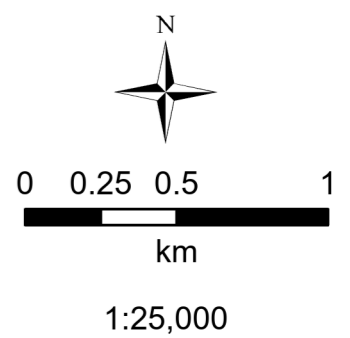
- 被害想定範囲 (急傾斜地の崩壊)
- 被害想定範囲 (土石流)
- 流域

土砂災害特別警戒区域

- 急傾斜地の崩壊
- 土石流

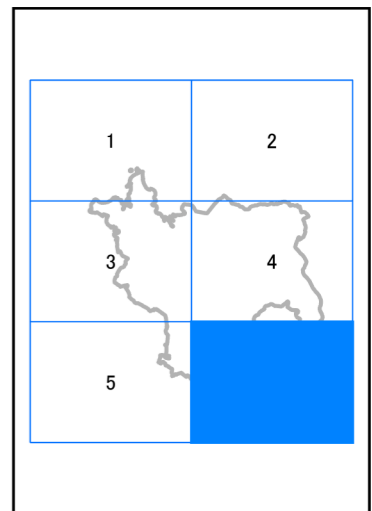
土砂災害警戒区域

- 急傾斜地の崩壊
- 土石流



背景には国土地理院の
地理院地図(標準地図)を使用

新たな土砂災害の発生のおそれのある箇所 位置図 矢吹町（6）



凡例

新たな土砂災害の発生のおそれのある箇所

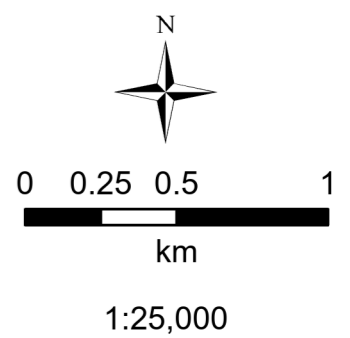
- 被害想定範囲 (急傾斜地の崩壊)
- 被害想定範囲 (土石流)
- 流域

土砂災害特別警戒区域

- 急傾斜地の崩壊
- 土石流

土砂災害警戒区域

- 急傾斜地の崩壊
- 土石流



背景には国土地理院の地理院地図(標準地図)を使用

© OpenStreetMap (and) contributors, CC-BY-SA