

記者発表資料 5枚

令和6年3月22日  
都市計画課

## 盛土規制法に基づく規制区域の指定（西郷村・矢祭町）

令和3年7月に静岡県熱海市で発生した土石流災害を踏まえ、危険な盛土等を全国一律の基準で規制する「宅地造成及び特定盛土等規制法（以下、盛土規制法）」が令和5年5月26日に施行されました。

県では、令和5年5月から盛土規制法に基づき、規制区域を指定するための基礎調査を実施しております。

この度、盛土規制法第10条第1項及び第26条第1項に基づき、「西郷村」及び「矢祭町」の規制区域を指定しますのでお知らせします。

- 1 指定日 令和6年3月26日（火）
- 2 指定の方法 福島県報での告示（盛土規制法第10条第4項及び第26条第4項に基づく規制区域の公示）
- 3 今後の予定 その他、中核市を除く54市町村については、9月末までの規制区域指定に向けて調整を進めてまいります。

### 【問い合わせ先】

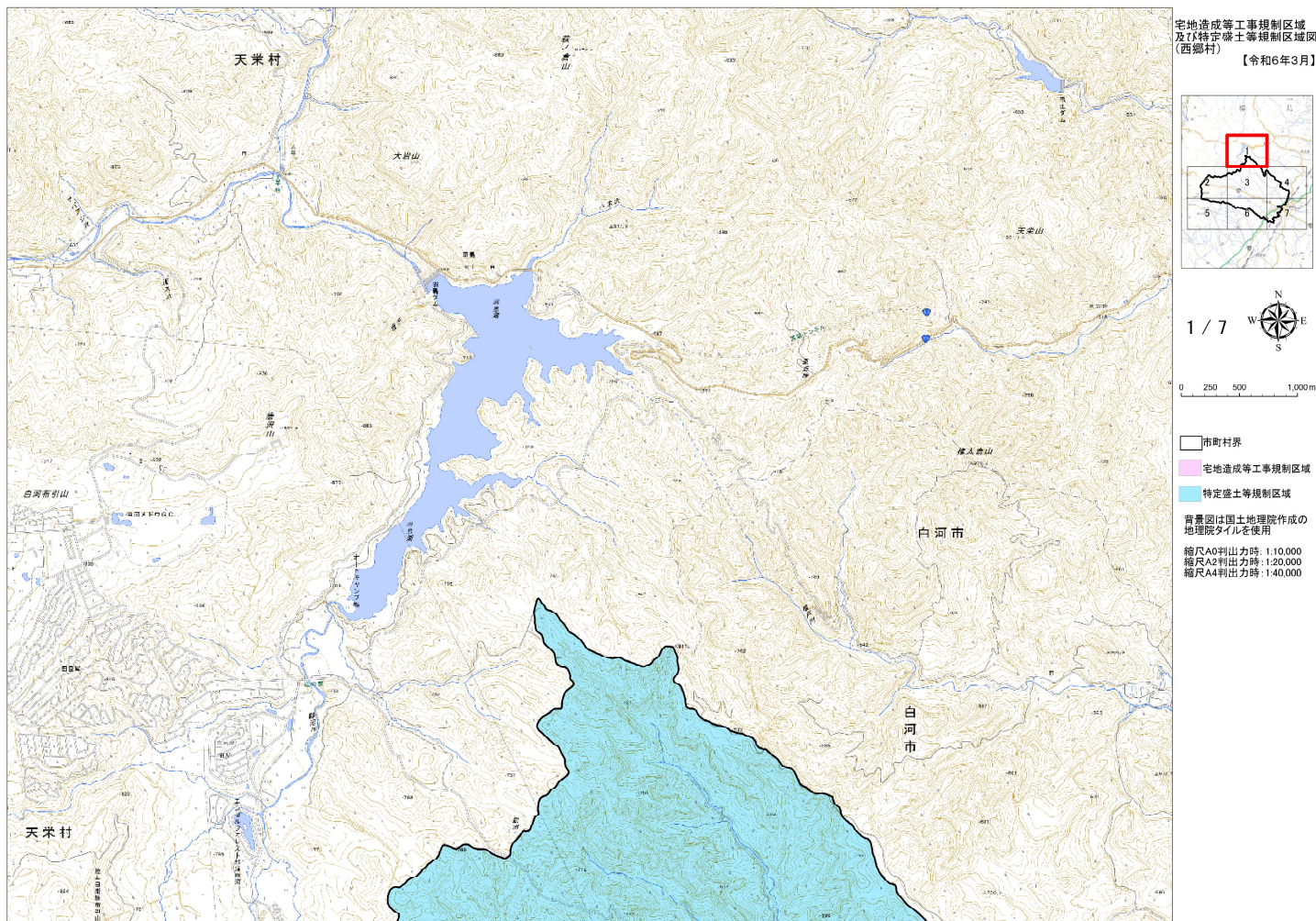
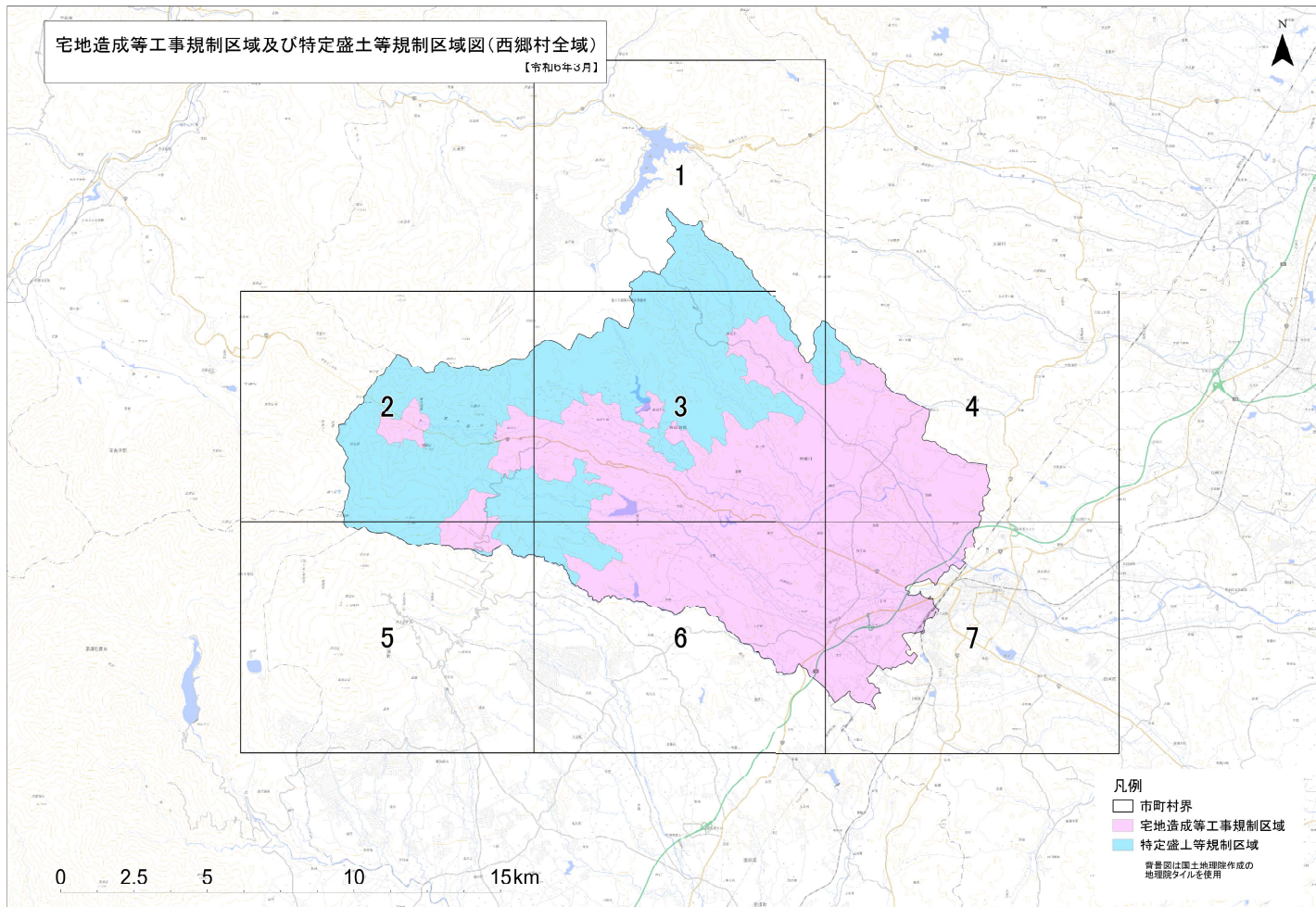
都市計画課 副課長兼主任主査 櫻澤 一朝

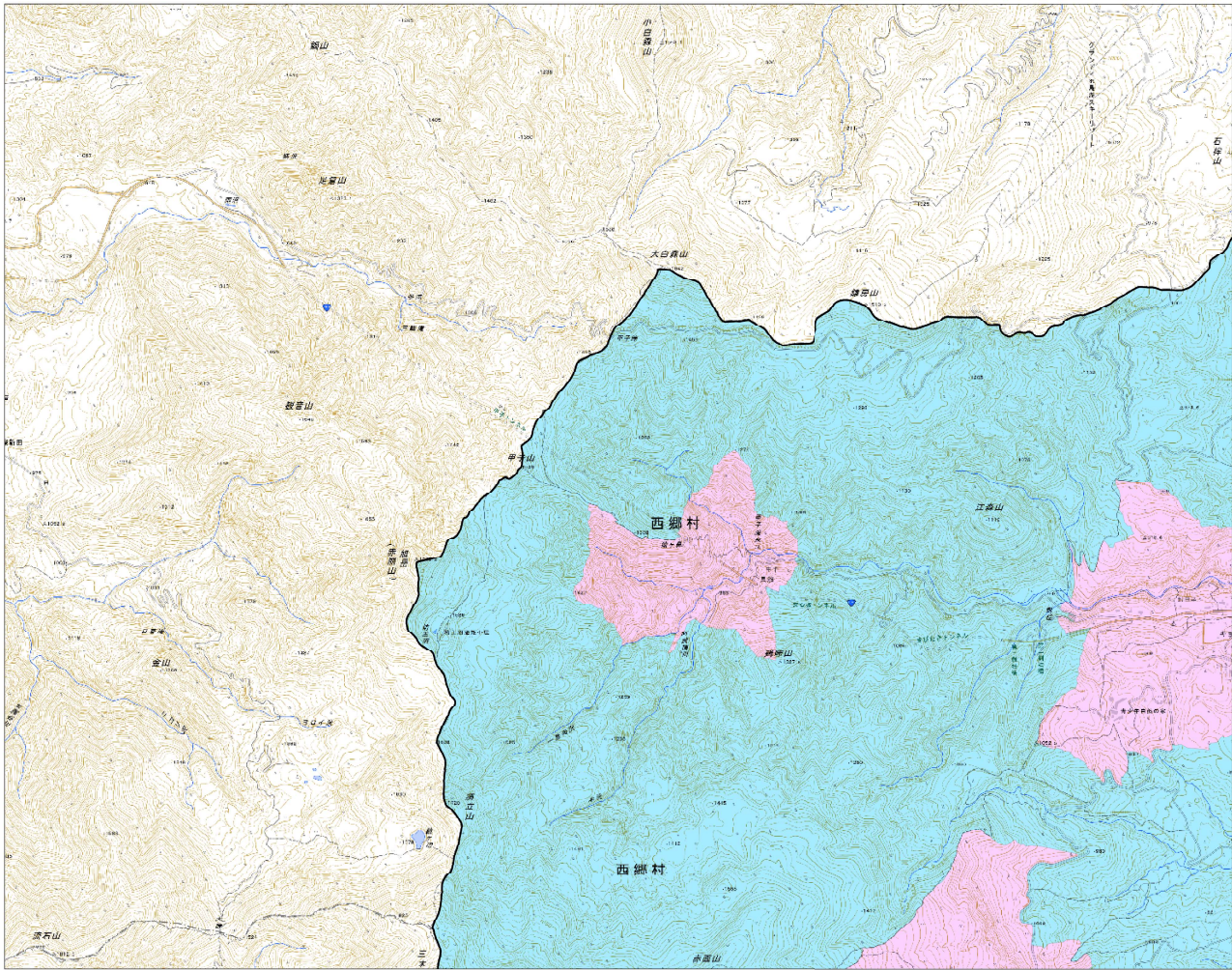
電話 024-521-7866（内線 3651） F A X 024-521-7956

宅地造成及び特定盛土等規制法に基づく  
宅地造成等規制区域及び特定盛土等規制区域図

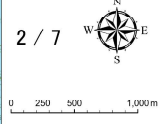
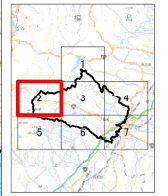
西郷村  
矢祭町

※印刷の関係上、各図面に記載の縮尺は実際のものとは異なります。

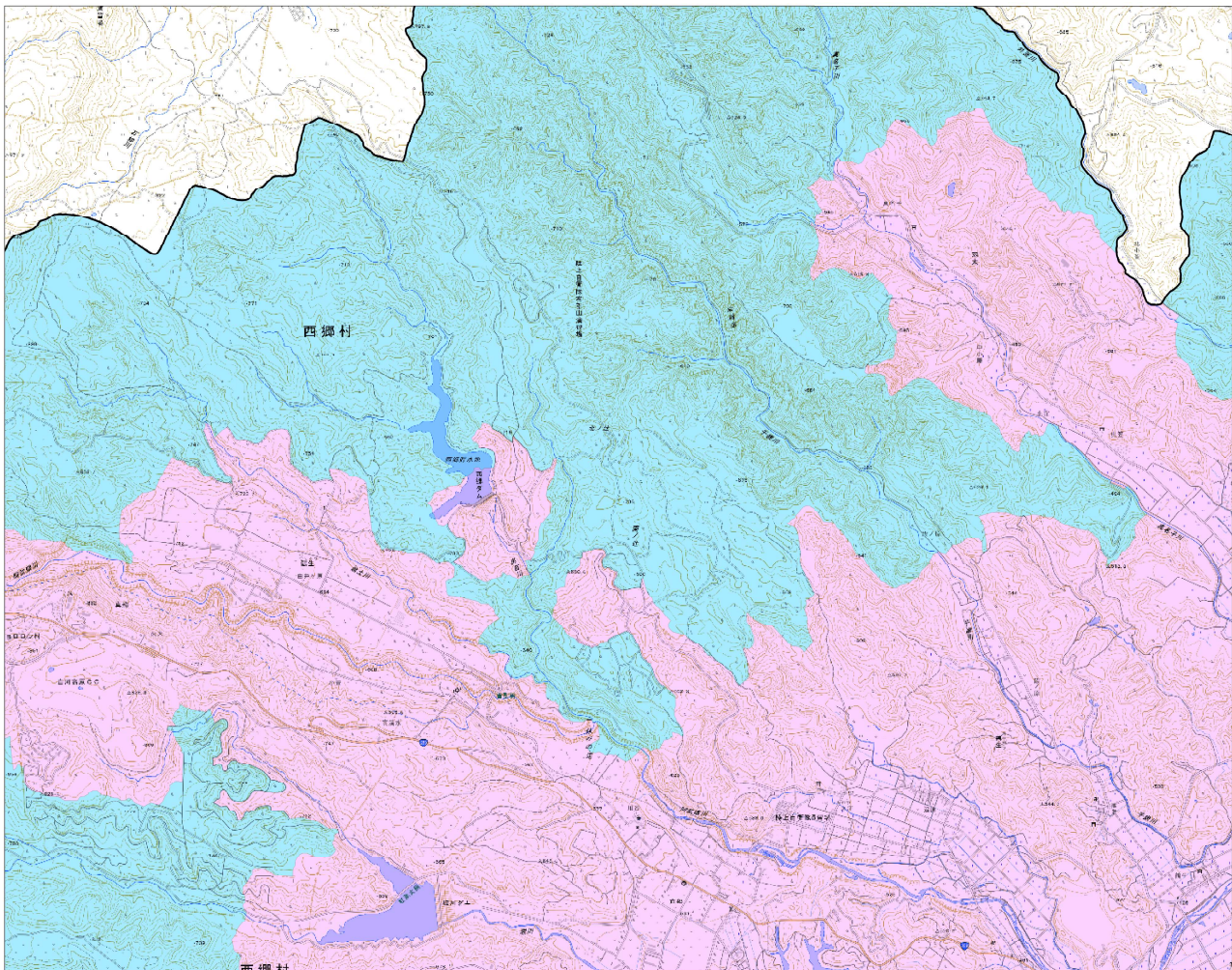




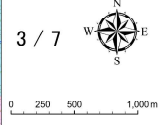
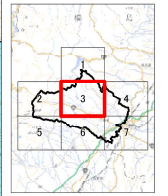
宅地造成等工事規制区域  
及(特定盛土等規制区域図  
(西郷村) 【令和6年3月】



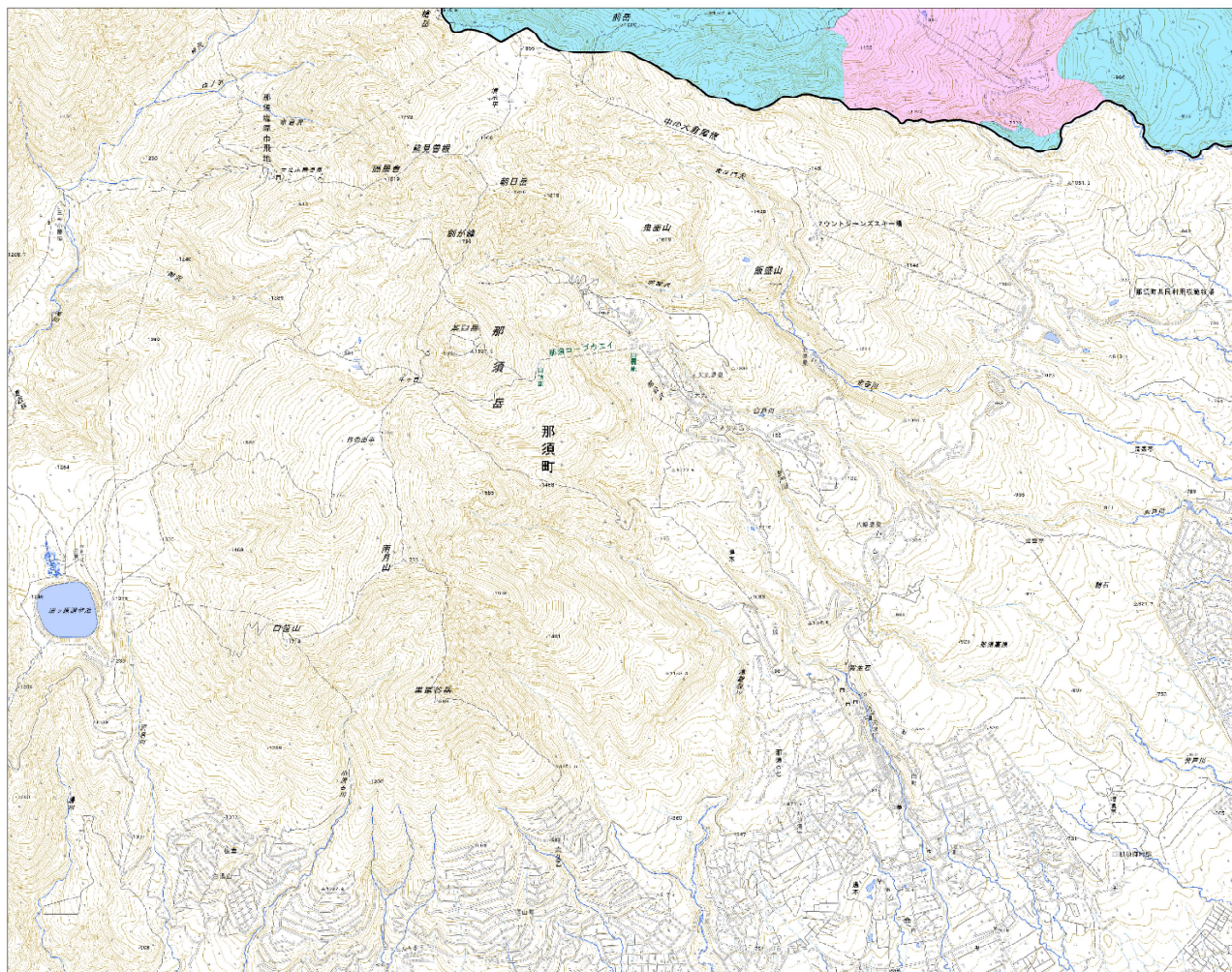
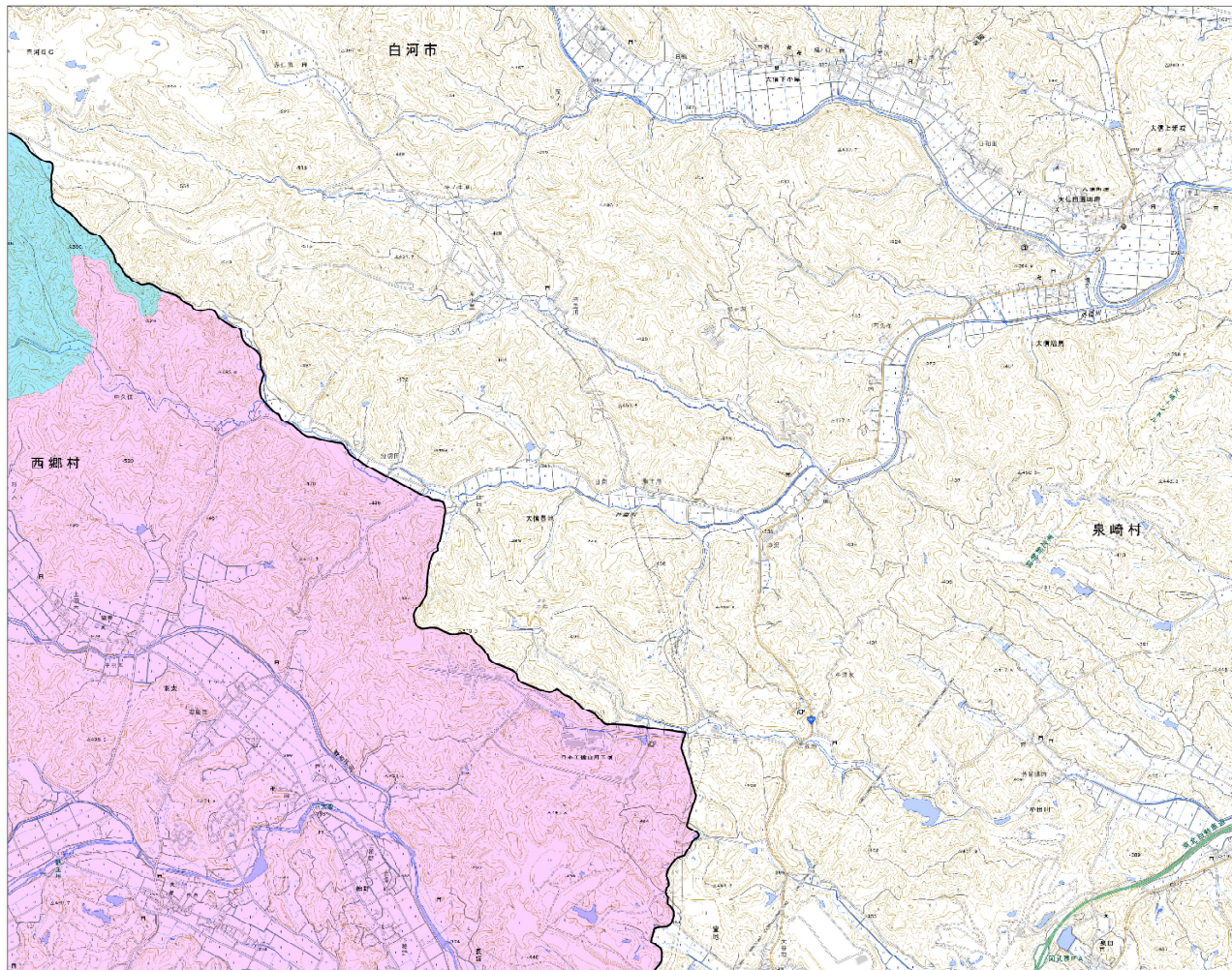
□ 市町村界  
 ■ 宅地造成等工事規制区域  
 ■ 特定盛土等規制区域  
 青書図は国土地理院作成の  
 地理院タイルを使用  
 縮尺A0判出力時: 1:10,000  
 縮尺A2判出力時: 1:20,000  
 縮尺A4判出力時: 1:40,000

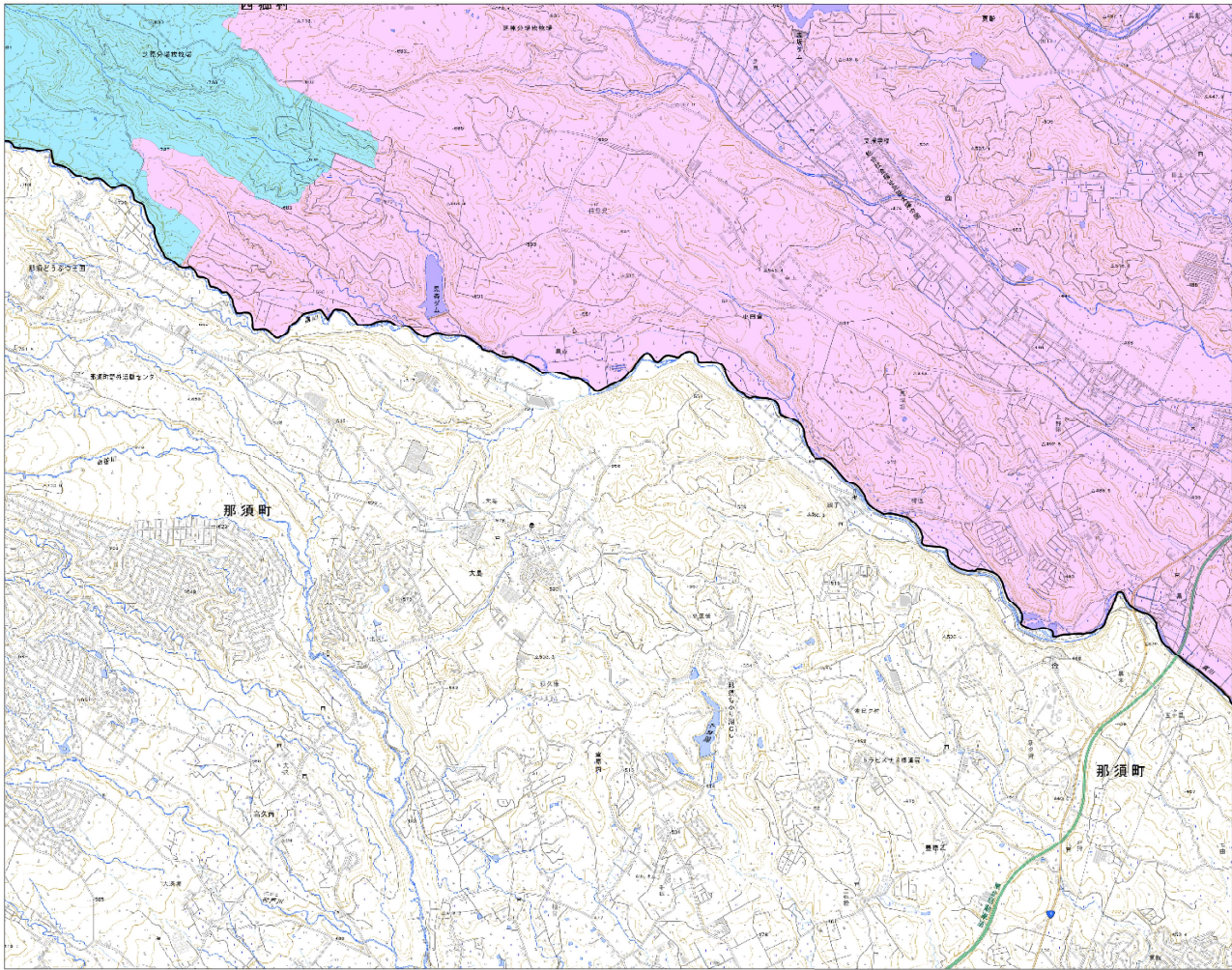


宅地造成等工事規制区域  
及(特定盛土等規制区域図  
(西郷村) 【令和6年3月】

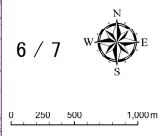
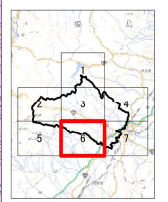


□ 市町村界  
 ■ 宅地造成等工事規制区域  
 ■ 特定盛土等規制区域  
 青書図は国土地理院作成の  
 地理院タイルを使用  
 縮尺A0判出力時: 1:10,000  
 縮尺A2判出力時: 1:20,000  
 縮尺A4判出力時: 1:40,000

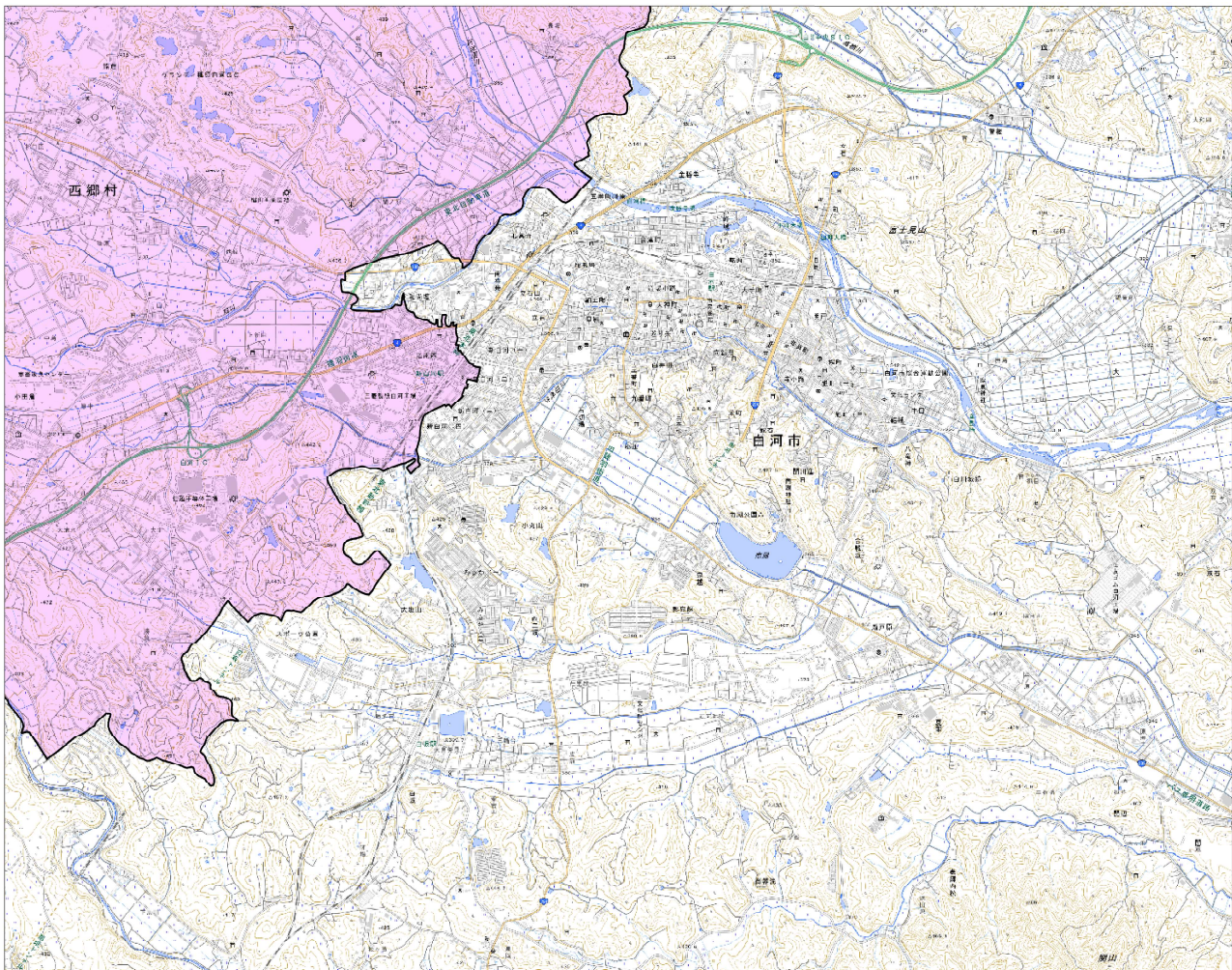




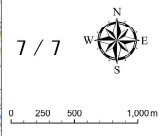
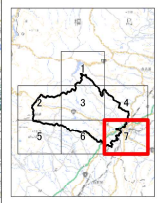
宅地造成等工事規制区域  
及〔特定盛土等規制区域〕  
(西郷村) 【令和6年3月】



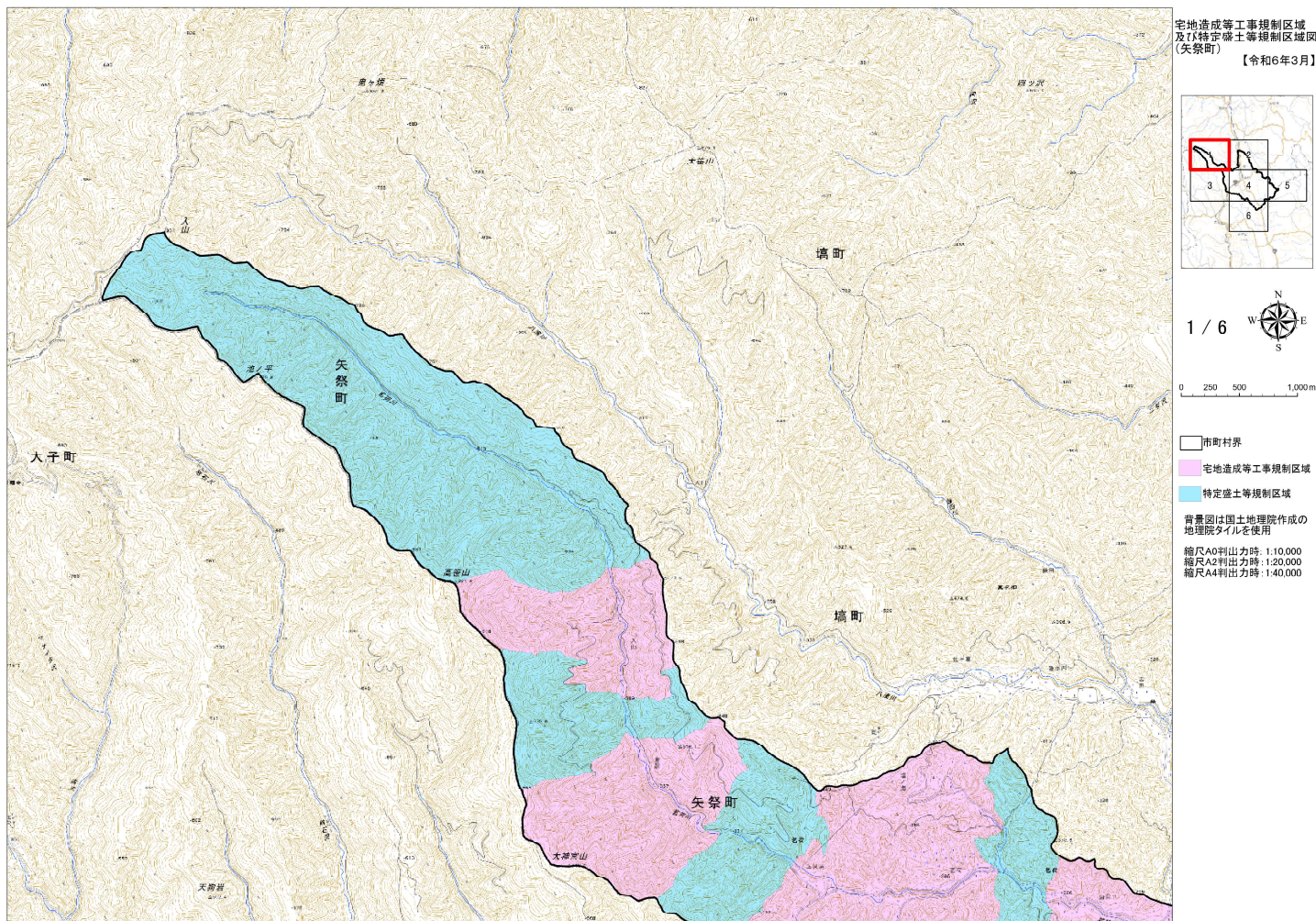
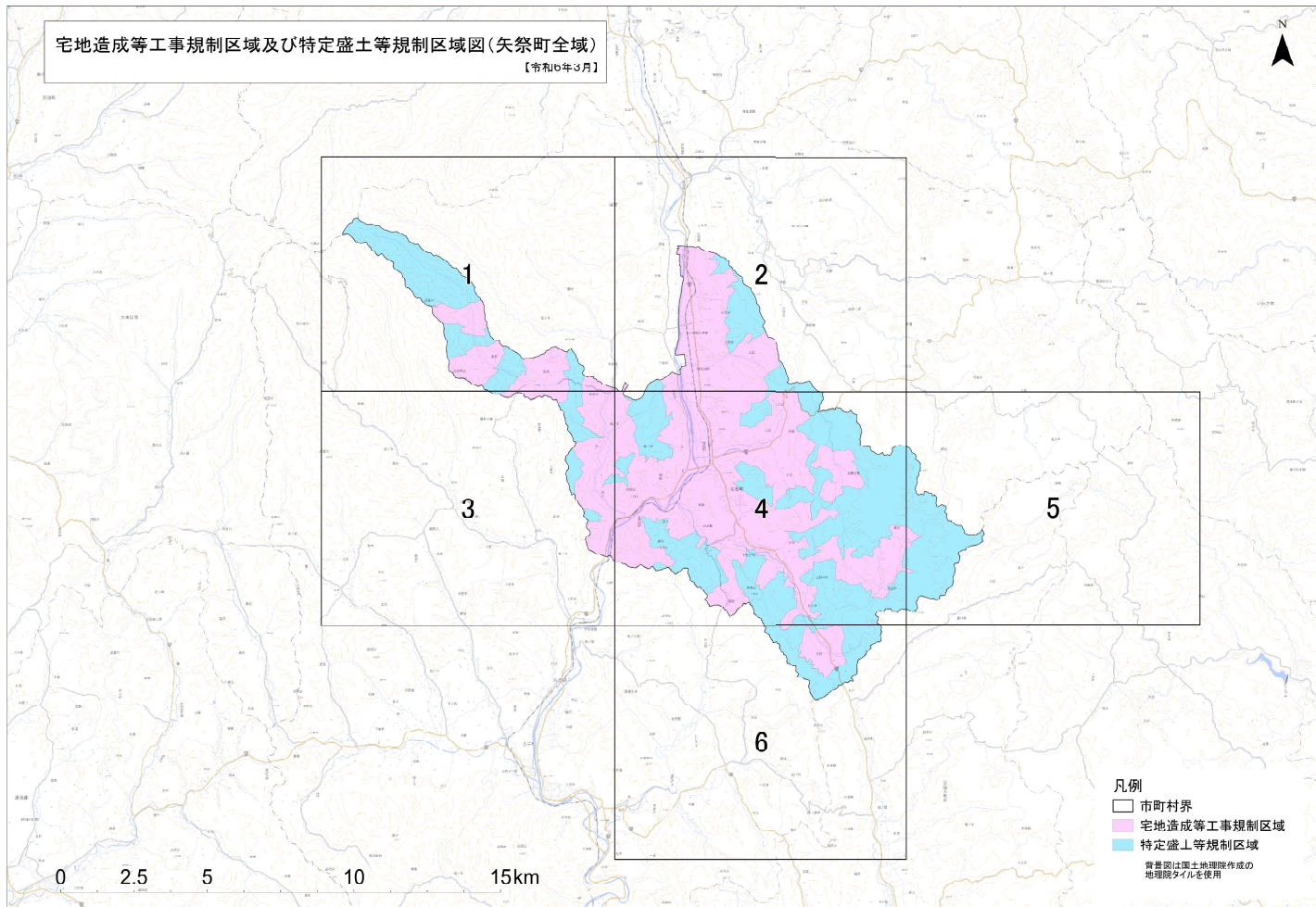
- 市町村界
  - 宅地造成等工事規制区域
  - 特定盛土等規制区域
- 青書図は国土地理院作成の  
地理院タイルを使用
- 縮尺A0判出力時: 1:10,000  
縮尺A2判出力時: 1:20,000  
縮尺A4判出力時: 1:40,000

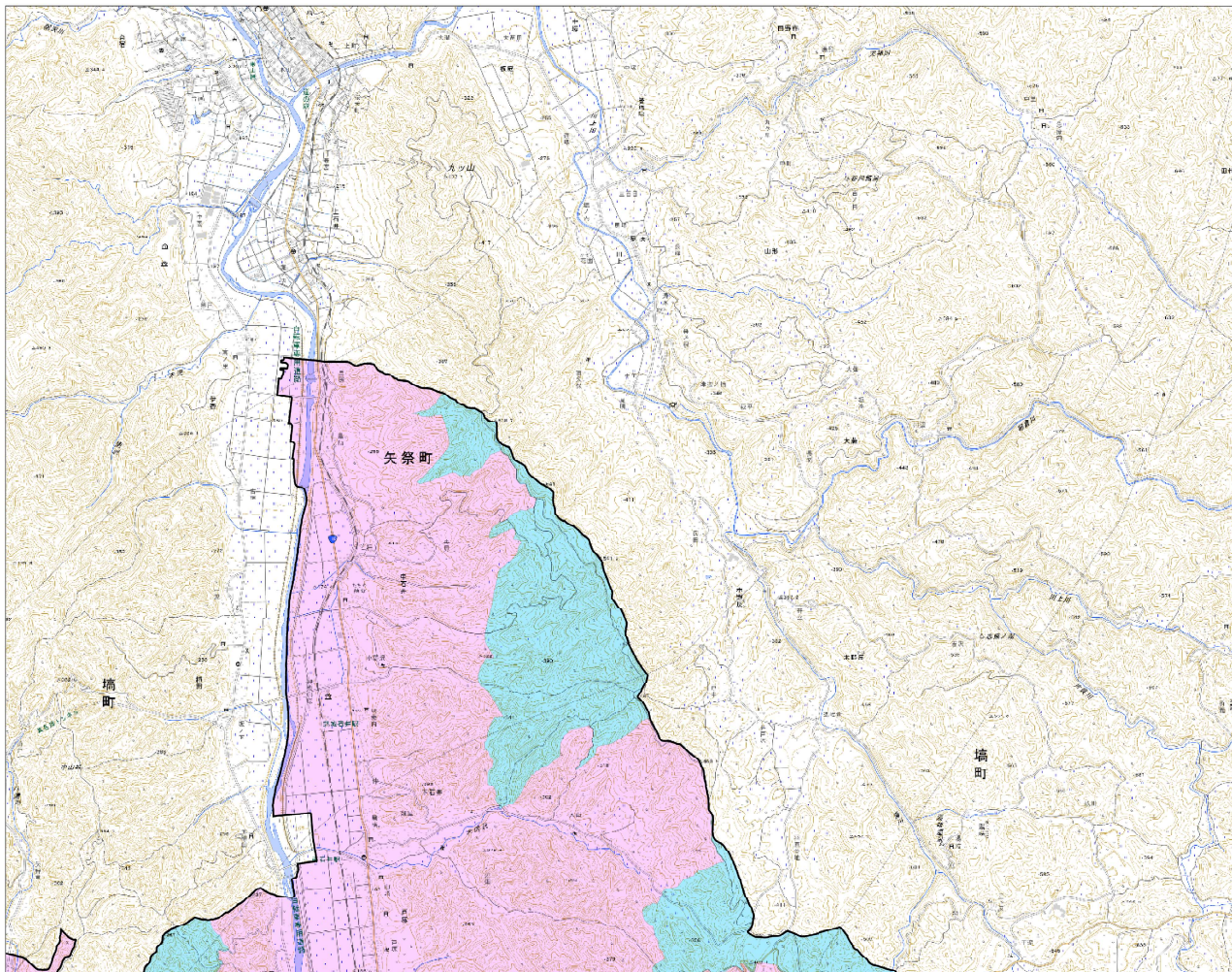


宅地造成等工事規制区域  
及〔特定盛土等規制区域〕  
(西郷村) 【令和6年3月】

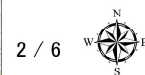
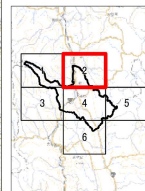


- 市町村界
  - 宅地造成等工事規制区域
  - 特定盛土等規制区域
- 青書図は国土地理院作成の  
地理院タイルを使用
- 縮尺A0判出力時: 1:10,000  
縮尺A2判出力時: 1:20,000  
縮尺A4判出力時: 1:40,000





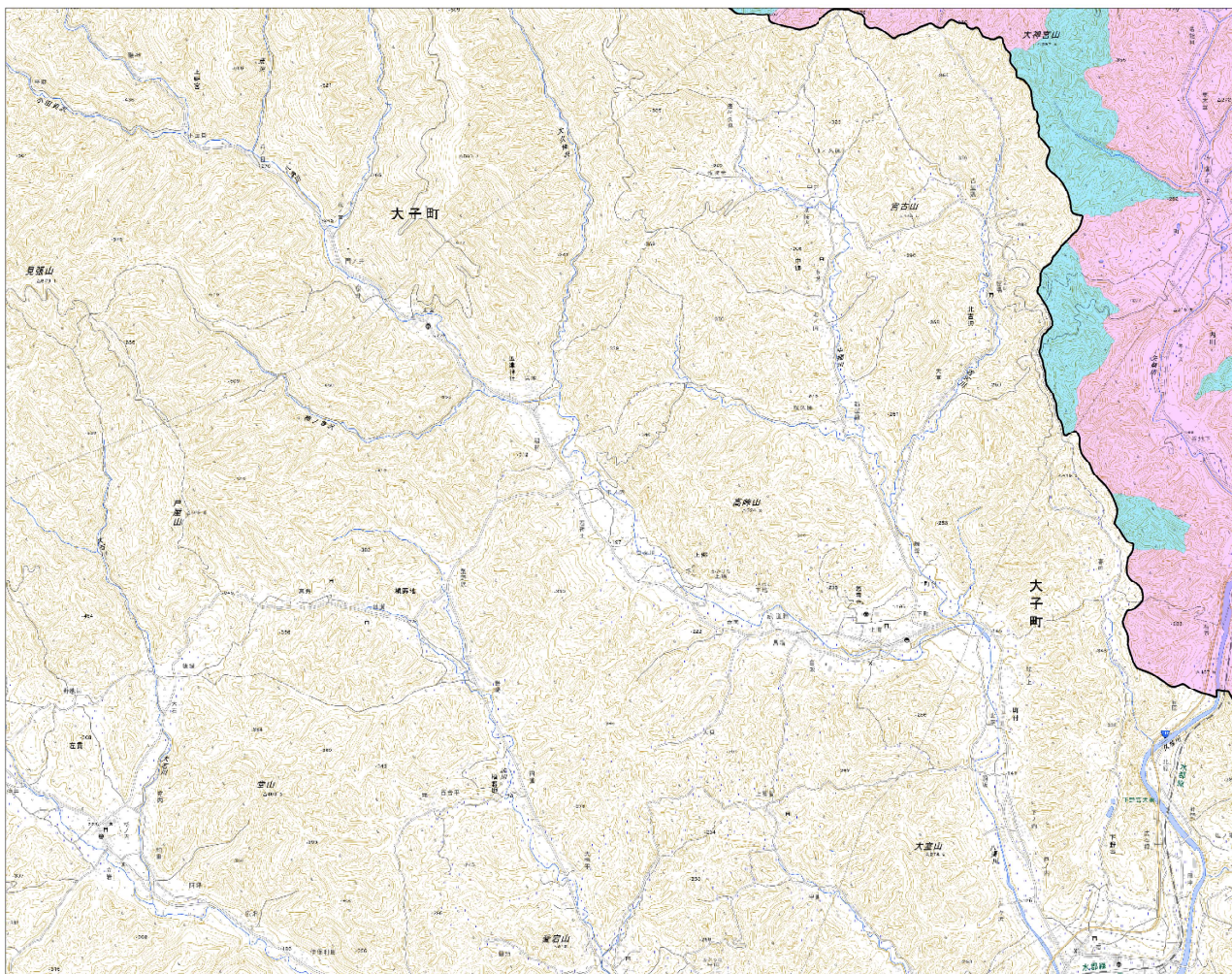
宅地造成等工事規制区域  
及〔特定盛土等規制区域〕  
(矢祭町) 【令和6年3月】



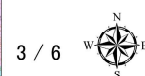
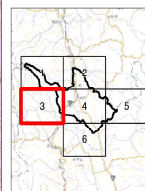
0 250 500 1,000m

- 市町村界
- 宅地造成等工事規制区域
- 特定盛土等規制区域

青書図は国土地理院作成の  
地理院タイルを使用  
縮尺A0判出力時: 1:10,000  
縮尺A2判出力時: 1:20,000  
縮尺A4判出力時: 1:40,000



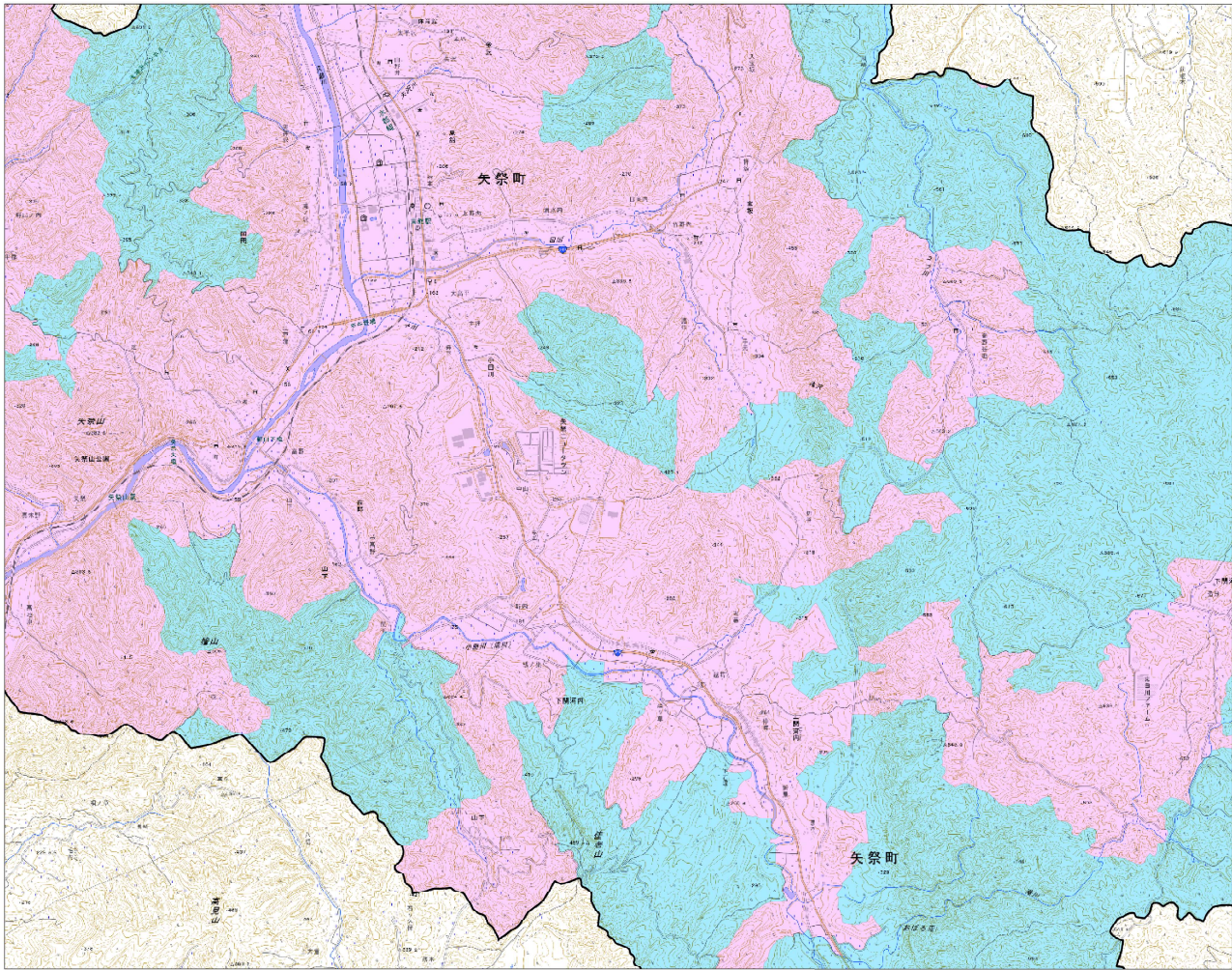
宅地造成等工事規制区域  
及〔特定盛土等規制区域〕  
(大子町) 【令和6年3月】



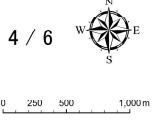
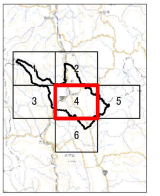
0 250 500 1,000m

- 市町村界
- 宅地造成等工事規制区域
- 特定盛土等規制区域

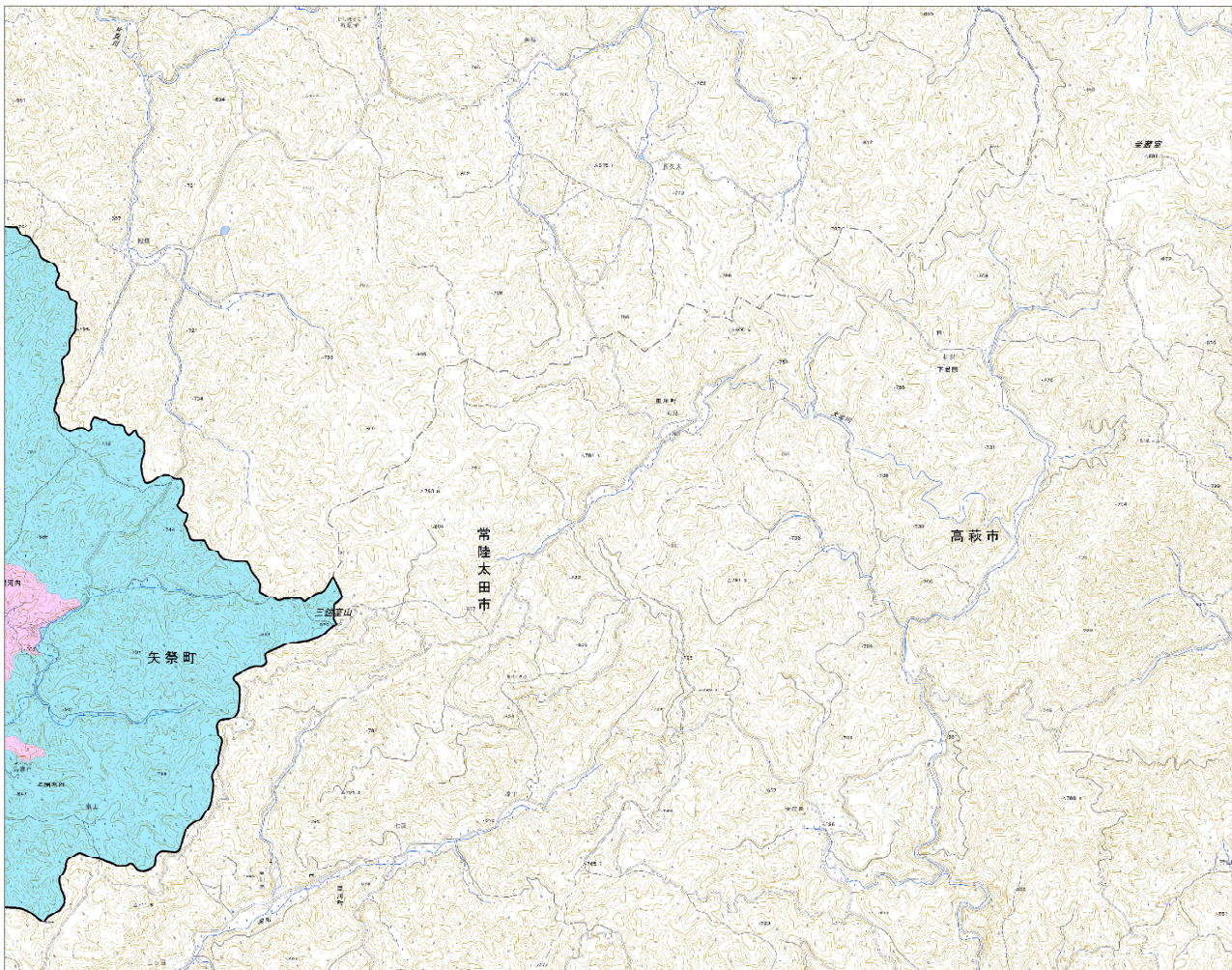
青書図は国土地理院作成の  
地理院タイルを使用  
縮尺A0判出力時: 1:10,000  
縮尺A2判出力時: 1:20,000  
縮尺A4判出力時: 1:40,000



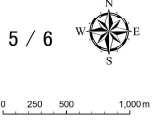
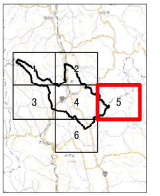
宅地造成等工事規制区域  
及(特定盛土等規制区域図  
(矢祭町) 【令和6年3月】



- 市町村界
  - 宅地造成等工事規制区域
  - 特定盛土等規制区域
- 青書図は国土地理院作成の  
地理院タイルを使用
- 縮尺A0判出力時: 1:10,000  
縮尺A2判出力時: 1:20,000  
縮尺A4判出力時: 1:40,000

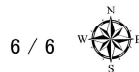
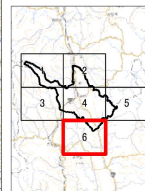


宅地造成等工事規制区域  
及(特定盛土等規制区域図  
(矢祭町) 【令和6年3月】



- 市町村界
  - 宅地造成等工事規制区域
  - 特定盛土等規制区域
- 青書図は国土地理院作成の  
地理院タイルを使用
- 縮尺A0判出力時: 1:10,000  
縮尺A2判出力時: 1:20,000  
縮尺A4判出力時: 1:40,000

宅地造成等工事規制区域  
及〔特定盛土等規制区域〕  
(大奈町) 【令和6年3月】



6 / 6

0 250 500 1,000m

- 市町村界
- 宅地造成等工事規制区域
- 特定盛土等規制区域

本書図は国土地理院作成の  
地理院タイルを使用

縮尺A0判出力時: 1:10,000  
縮尺A3判出力時: 1:20,000  
縮尺A4判出力時: 1:40,000

