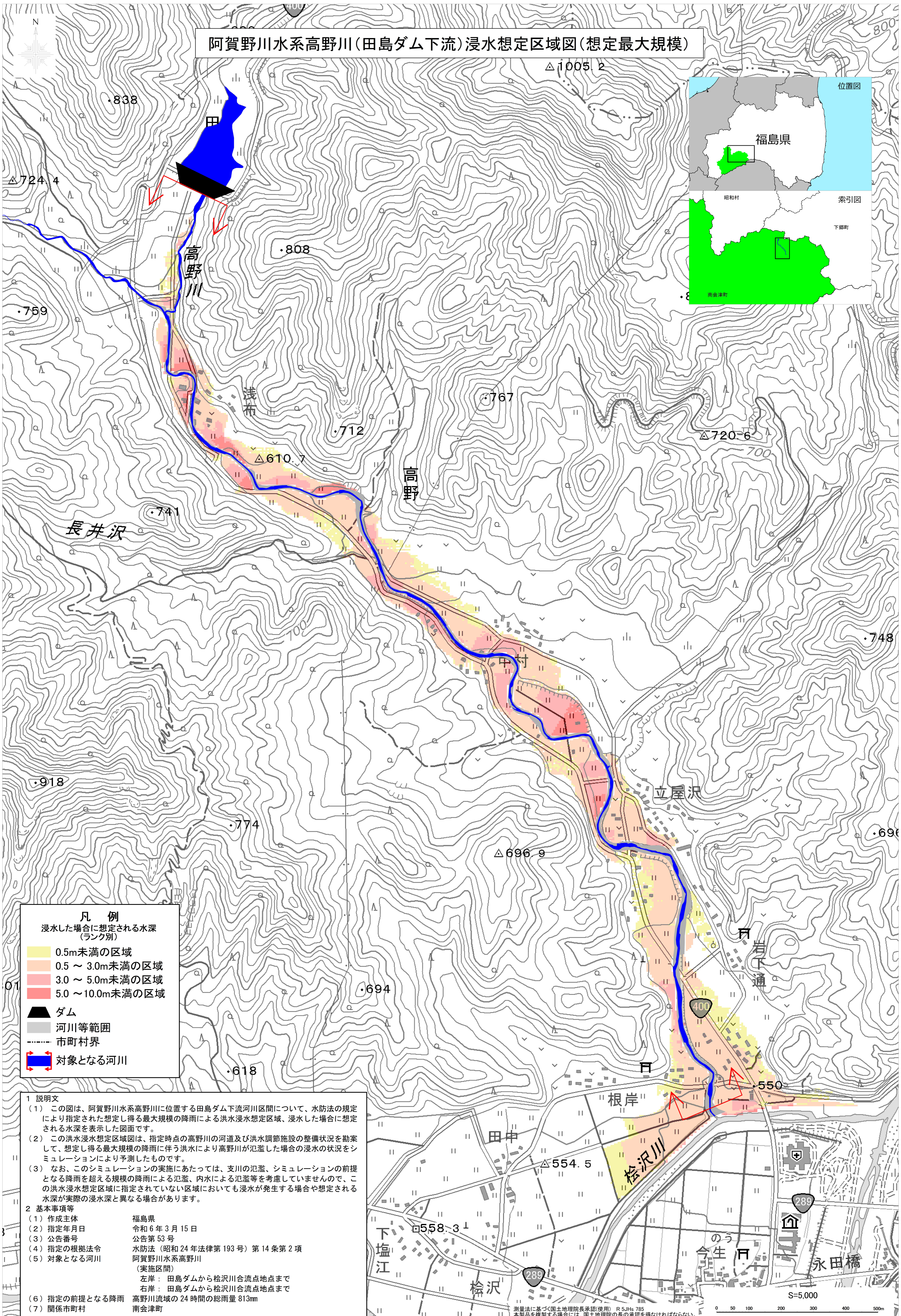
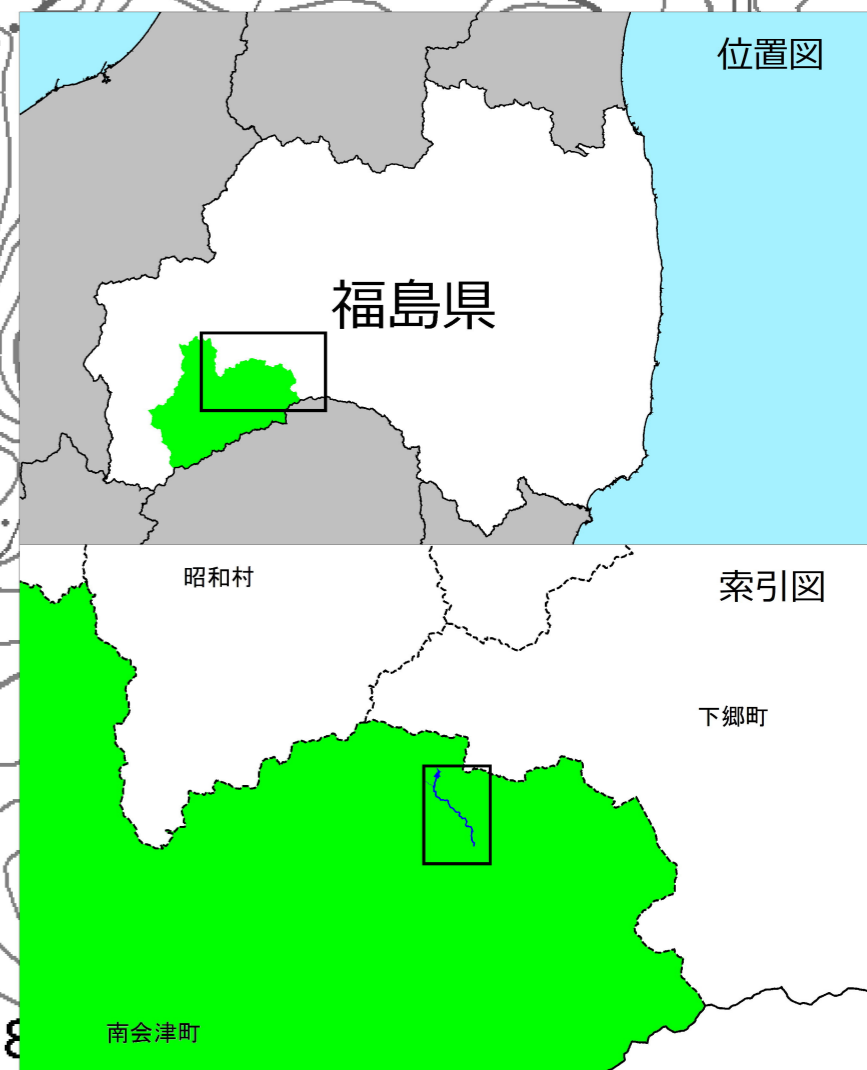


# 阿賀野川水系高野川(田島ダム下流)浸水想定区域図(想定最大規模)



**凡例**  
浸水した場合に想定される水深(ランク別)

- 0.5m未満の区域
- 0.5～3.0m未満の区域
- 3.0～5.0m未満の区域
- 5.0～10.0m未満の区域
- ダム
- 河川等範囲
- 市町村界
- 対象となる河川

**1 説明文**

(1) この図は、阿賀野川水系高野川に位置する田島ダム下流河川区間について、水防法の規定により指定された想定し得る最大規模の降雨による洪水浸水想定区域、浸水した場合に想定される水深を表示した図面です。

(2) この洪水浸水想定区域図は、指定時点の高野川の河道及び洪水調節施設の整備状況を勘案して、想定し得る最大規模の降雨に伴う洪水により高野川が氾濫した場合の浸水の状態をシミュレーションにより予測したものです。

(3) なお、このシミュレーションの実施にあたっては、支川の氾濫、シミュレーションの前提となる降雨を超える規模の降雨による氾濫、内水による氾濫等を考慮していませんので、この洪水浸水想定区域に指定されていない区域においても浸水が発生する場合や想定される水深が実際の浸水深と異なる場合があります。

**2 基本事項等**

(1) 作成主体	福島県
(2) 指定年月日	令和6年3月15日
(3) 公告番号	公告第53号
(4) 指定の根拠法令	水防法(昭和24年法律第193号)第14条第2項
(5) 対象となる河川	阿賀野川水系高野川(実施区間) 左岸: 田島ダムから松沢川合流地点地点まで 右岸: 田島ダムから松沢川合流地点地点まで
(6) 指定の前提となる降雨	高野川流域の24時間の総雨量813mm
(7) 関係市町村	南会津町

測量法に基づく国土地理院長承認(使用) R5JHs 785  
本製品を複製する場合には、国土地理院の長の承認を得なければならない。