

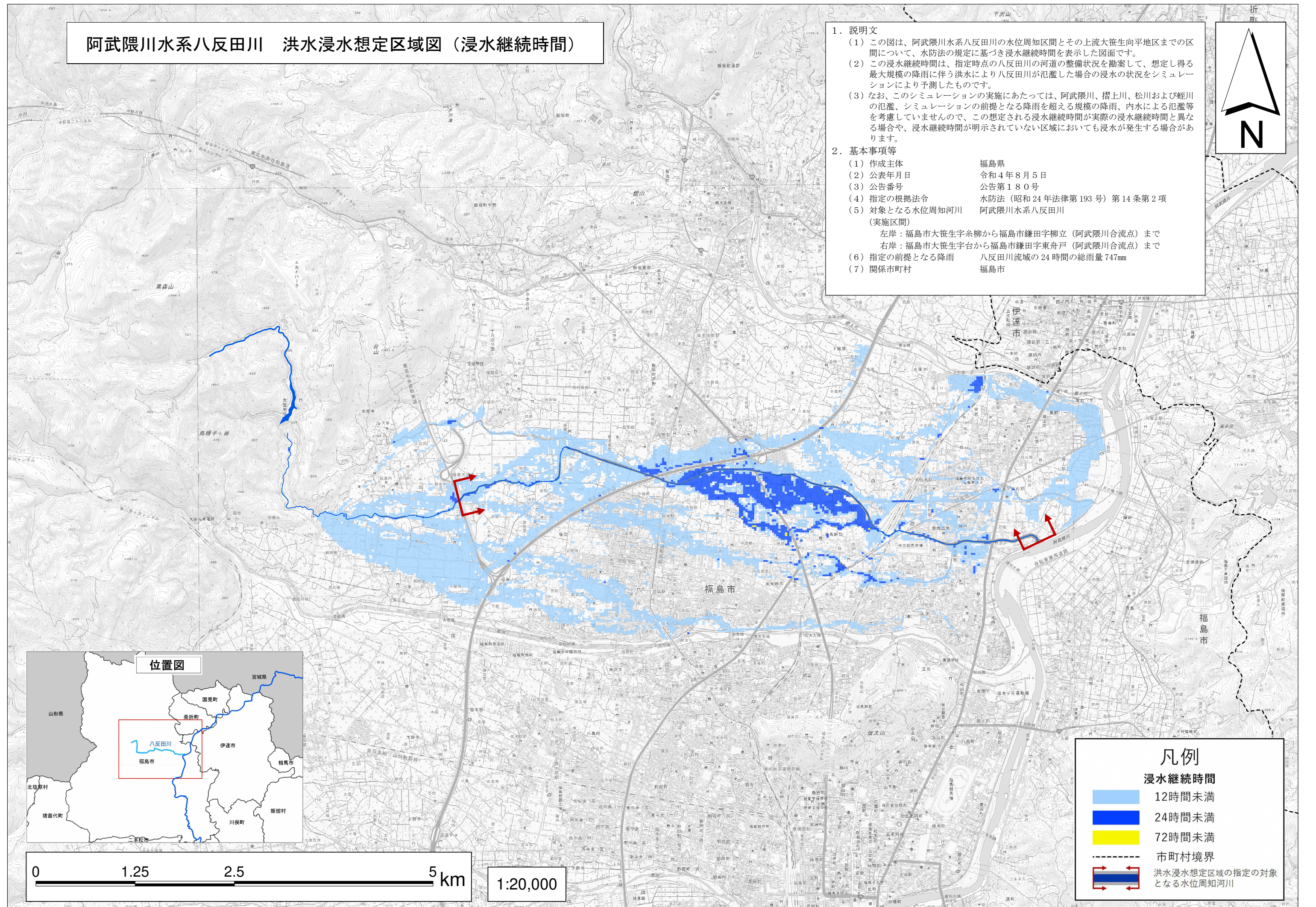
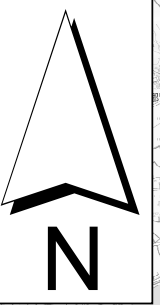
# 阿武隈川水系八反田川 洪水浸水想定区域図（浸水継続時間）

## 1. 説明文

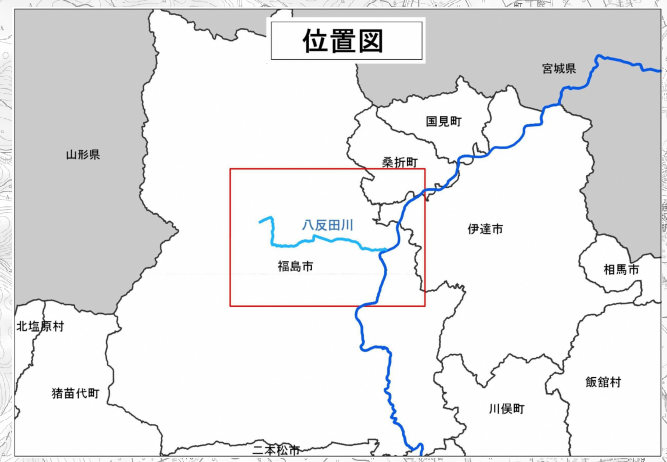
- (1) この図は、阿武隈川水系八反田川の水位周知区間とその上流大笹生向平地区までの区間について、水防法の規定に基づき浸水継続時間を表示した図面です。
- (2) この浸水継続時間は、指定時点の八反田川の河道の整備状況を勘案して、想定し得る最大規模の降雨に伴う洪水により八反田川が氾濫した場合の浸水の状況をシミュレーションにより予測したものです。
- (3) なお、このシミュレーションの実施にあたっては、阿武隈川、摺上川、松川および蛭川の氾濫、シミュレーションの前提となる降雨を超える規模の降雨、内水による氾濫等を考慮していませんので、この想定される浸水継続時間が実際の浸水継続時間と異なる場合や、浸水継続時間が明示されていない区域においても浸水が発生する場合があります。

## 2. 基本事項等

- (1) 作成主体 福島県
- (2) 公表年月日 令和4年8月5日
- (3) 公告番号 公告第180号
- (4) 指定の根拠法令 水防法（昭和24年法律第193号）第14条第2項
- (5) 対象となる水位周知河川 阿武隈川水系八反田川  
（実施区間）  
左岸：福島市大笹生字糸柳から福島市鎌田字柳立（阿武隈川合流点）まで  
右岸：福島市大笹生字台から福島市鎌田字東舟戸（阿武隈川合流点）まで
- (6) 指定の前提となる降雨 八反田川流域の24時間の総雨量747mm
- (7) 関係市町村 福島市



### 位置図



### 凡例

浸水継続時間

- 12時間未満 (Light blue)
- 24時間未満 (Dark blue)
- 72時間未満 (Yellow)

市町村境界 (Dashed line)

洪水浸水想定区域の指定の対象となる水位周知河川 (Red double-headed arrow)

