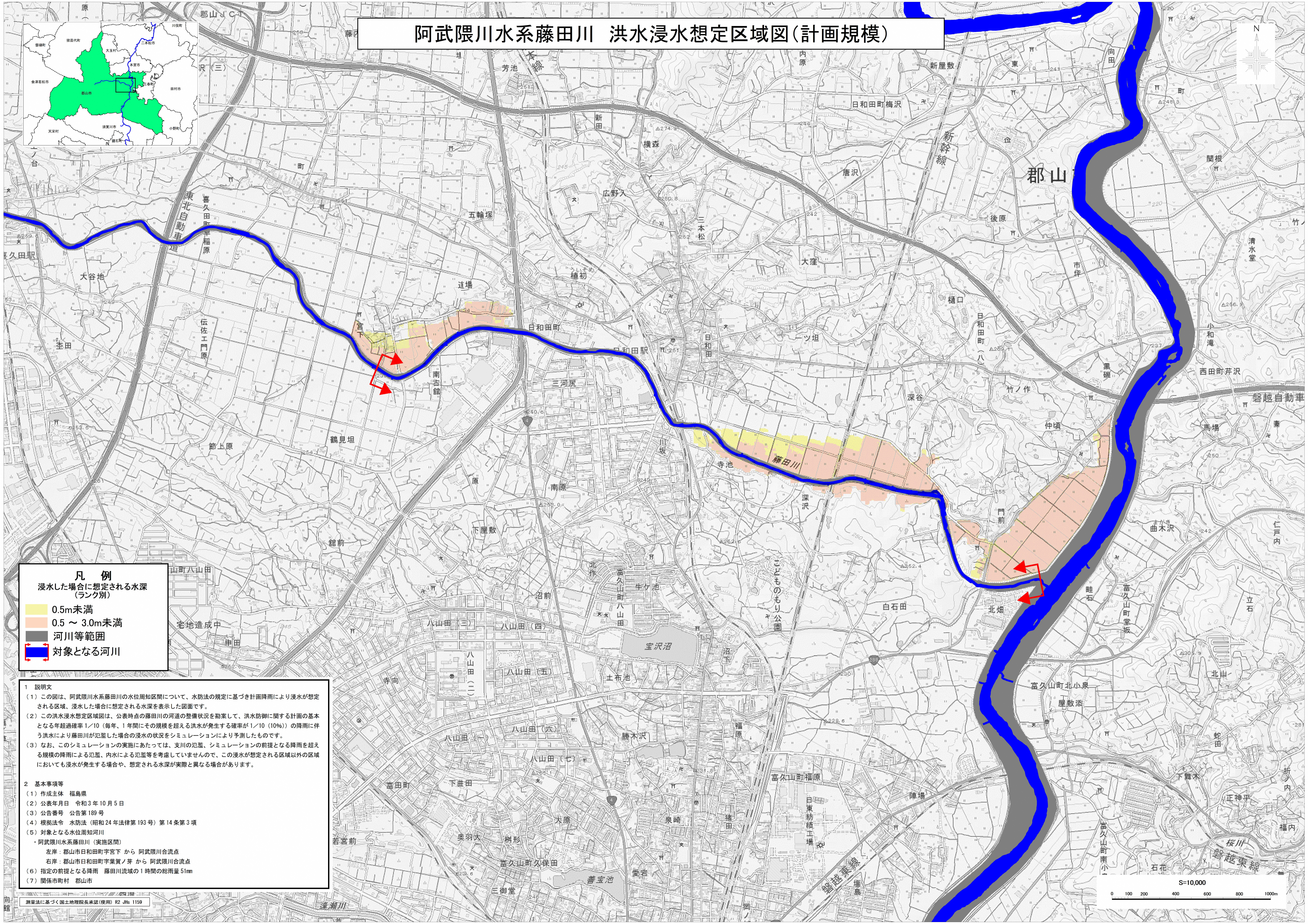
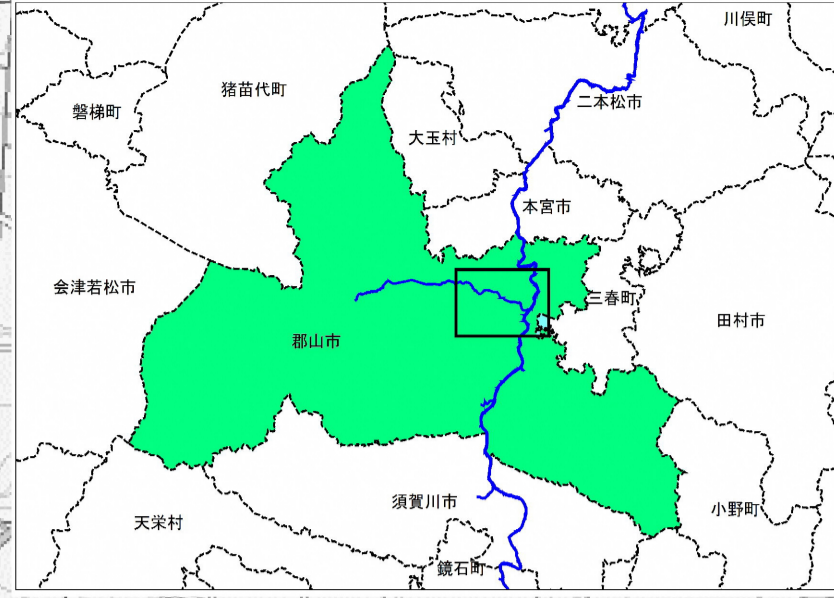


# 阿武隈川水系藤田川 洪水浸水想定区域図(計画規模)



**凡例**  
浸水した場合に想定される水深(ランク別)

- 0.5m未満
- 0.5～3.0m未満
- 河川等範囲
- 対象となる河川

**1 説明文**  
(1) この図は、阿武隈川水系藤田川の水位周知区間について、水防法の規定に基づき計画降雨により浸水が想定される区域、浸水した場合に想定される水深を表示した図面です。  
(2) この洪水浸水想定区域図は、公表時点の藤田川の河道の整備状況を勘案して、洪水防御に関する計画の基本となる年超過確率 1/10 (毎年、1 年間にその規模を超える洪水が発生する確率が 1/10 (10%)) の降雨に伴う洪水により藤田川が氾濫した場合の浸水の状況をシミュレーションにより予測したものです。  
(3) なお、このシミュレーションの実施にあたっては、支川の氾濫、シミュレーションの前提となる降雨を超える規模の降雨による氾濫、内水による氾濫等を考慮していませんので、この浸水が想定される区域以外の区域においても浸水が発生する場合や、想定される水深が実際と異なる場合があります。

**2 基本事項等**  
(1) 作成主体 福島県  
(2) 公表年月日 令和 3 年 10 月 5 日  
(3) 公告番号 公告第 189 号  
(4) 根拠法令 水防法 (昭和 24 年法律第 193 号) 第 14 条第 3 項  
(5) 対象となる水位周知河川  
・阿武隈川水系藤田川 (実施区間)  
左岸：郡山市日和田町字宮下 から 阿武隈川合流点  
右岸：郡山市日和田町字葉賀ノ芽 から 阿武隈川合流点  
(6) 指定の前提となる降雨 藤田川流域の 1 時間の総雨量 51mm  
(7) 関係市町村 郡山市